

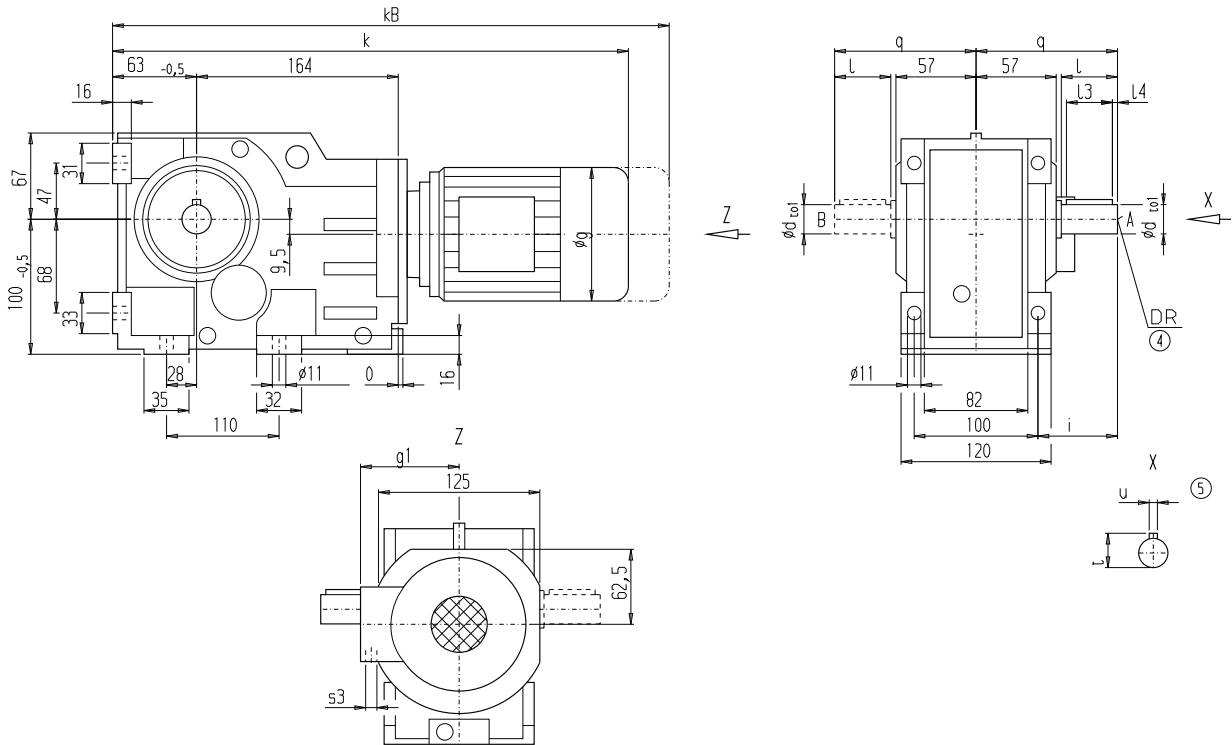
Kegelradgetriebemotoren und Getriebe
Helical Bevel Gear Motors and Gear Units

Kegelradgetriebemotor
Fußausführung

Helical Bevel Gear Motors
Foot mounted

K38

K 010



d	to1	l	l3	l4	t	u	i	q	DR
25	k6	50	40	5	28	8	60	110	M10x22
35	k6	70	56	5	38	10	80	130	M12x28

Motor	K38					Gewicht/Weight
	k	kB	g	g1	s3	K38
M71	481,5	525,5	138	118,5	2xM20x1,5	24
M80	500	555	158	126,5	2xM20x1,5	26
M90S	544	610	176	150	2xM25x1,5	28
M90L	544	610	176	150	2xM25x1,5	30
M100L	589	661	194	160	2xM25x1,5	39

④ DIN 332

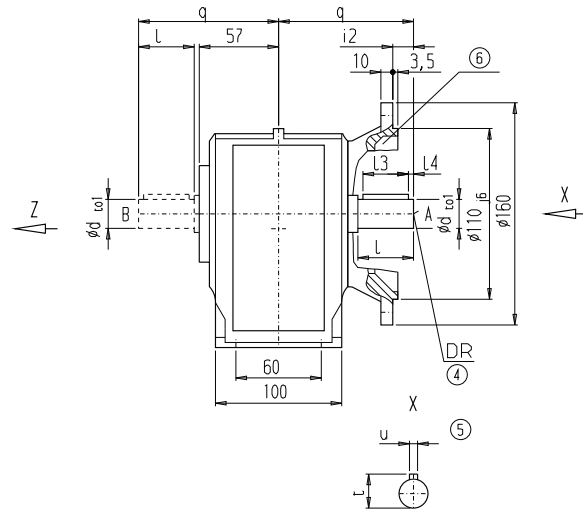
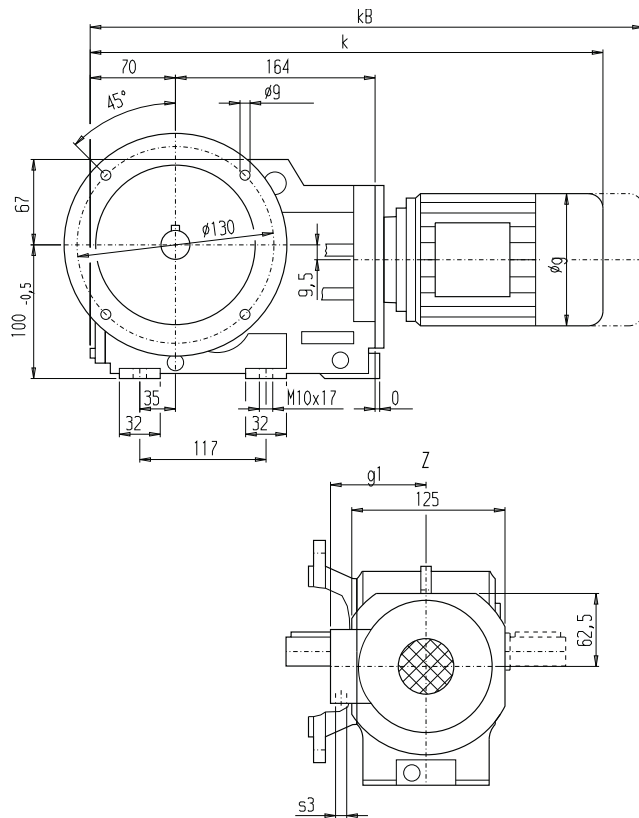
⑤ Paßfeder / -nut DIN 6885
Key / Keyway DIN 6885

Kegelradgetriebemotor
Flanschausführung

Helical Bevel Gear Motors
Flange mounted

KF38

KF 010



d	to1	l	l3	l4	t	u	i2	q	DR
25	k6	50	40	5	28	8	26	110	M10x22
35	k6	70	56	5	38	10	46	130	M12x28

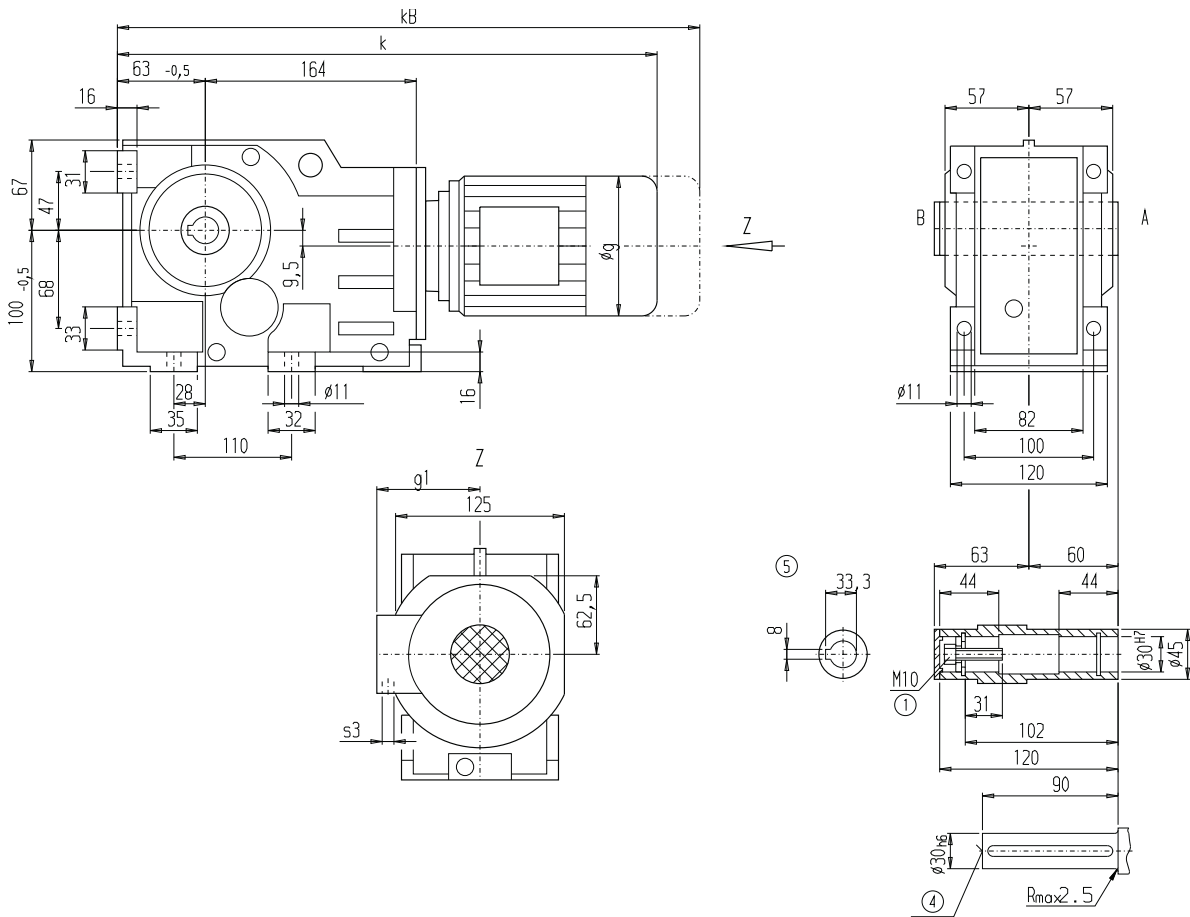


Motor	KF38					Gewicht/Weight
	k	kB	g	g1	s3	KF38
M71	488,5	532,5	138	118,5	2xM20x1,5	25
M80	507	562	158	126,5	2xM20x1,5	27
M90S	551	617	176	150	2xM25x1,5	29
M90L	551	617	176	150	2xM25x1,5	31
M100L	596	668	194	160	2xM25x1,5	40

④ DIN 332

⑤ Paßfeder / -nut DIN 6885
Key / Keyway DIN 6885

⑥ Hinweis / Note 4 - 82



Motor	KA38					Gewicht/Weight
	k	kB	g	g1	s3	KA38
M71	481,5	525,5	138	118,5	2xM20x1,5	22
M80	500	555	158	126,5	2xM20x1,5	24
M90S	544	610	176	150	2xM25x1,5	26
M90L	544	610	176	150	2xM25x1,5	28
M100L	589	661	194	160	2xM25x1,5	37

① DIN 6912

④ DIN 332

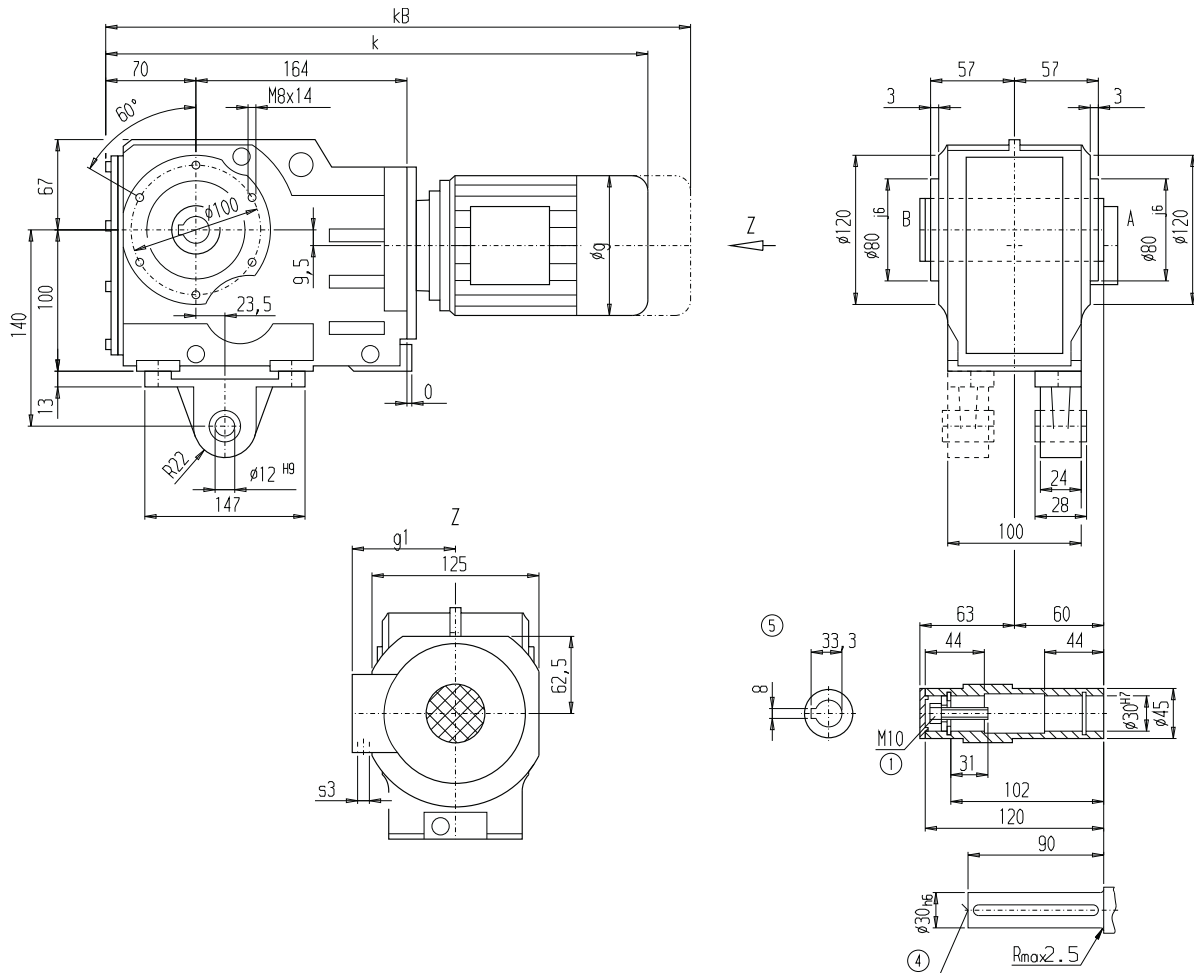
⑤ Paßfeder / -nut DIN 6885
Key / Keyway DIN 6885

Kegelradgetriebemotor
Aufsteckausführung mit Drehmomentstütze

Helical Bevel Gear Motors
Shaft mounted with torque arm

KAD38

KAD 010



Motor	KAD38					Gewicht/Weight
	k	kB	g	g1	s3	KAD38
M71	488,5	532,5	138	118,5	2xM20x1,5	23
M80	507	562	158	126,5	2xM20x1,5	25
M90S	551	617	176	150	2xM25x1,5	27
M90L	551	617	176	150	2xM25x1,5	29
M100L	596	668	194	160	2xM25x1,5	38

① DIN 6912

④ DIN 332

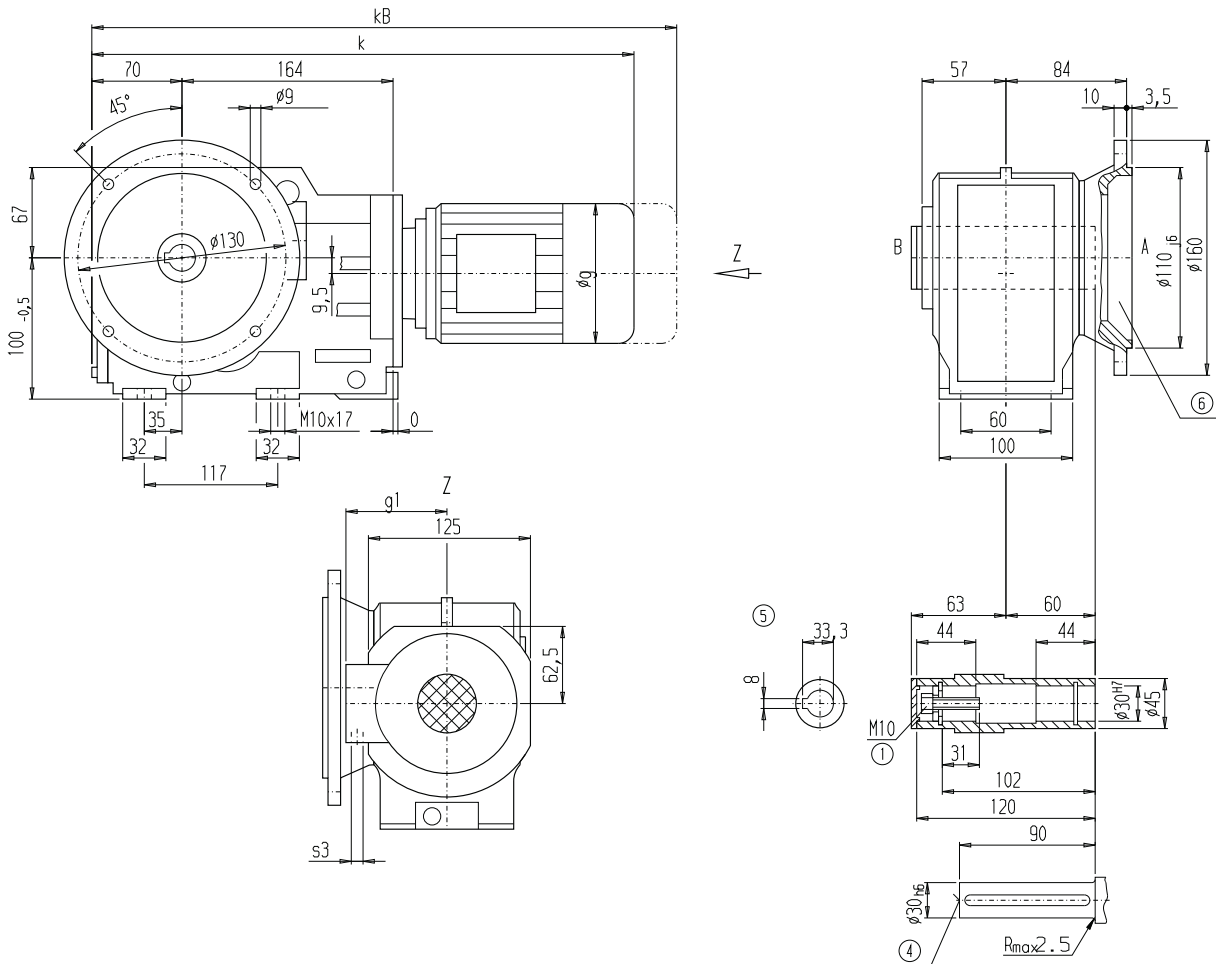
⑤ Paßfeder / -nut DIN 6885
Key / Keyway DIN 6885

Kegelradgetriebemotor
Aufsteckausführung mit Flansch

Helical Bevel Gear Motors
Shaft mounted with flange

KAF38

KAF 010



Motor	KAF38		Gewicht/Weight			
	k	kB	g	g1	s3	KAF38
M71	488,5	532,5	138	118,5	2xM20x1,5	24
M80	507	562	158	126,5	2xM20x1,5	26
M90S	551	617	176	150	2xM25x1,5	28
M90L	551	617	176	150	2xM25x1,5	30
M100L	596	668	194	160	2xM25x1,5	39

① DIN 6912

④ DIN 332

⑤ Paßfeder / -nut DIN 6885
Key / Keyway DIN 6885

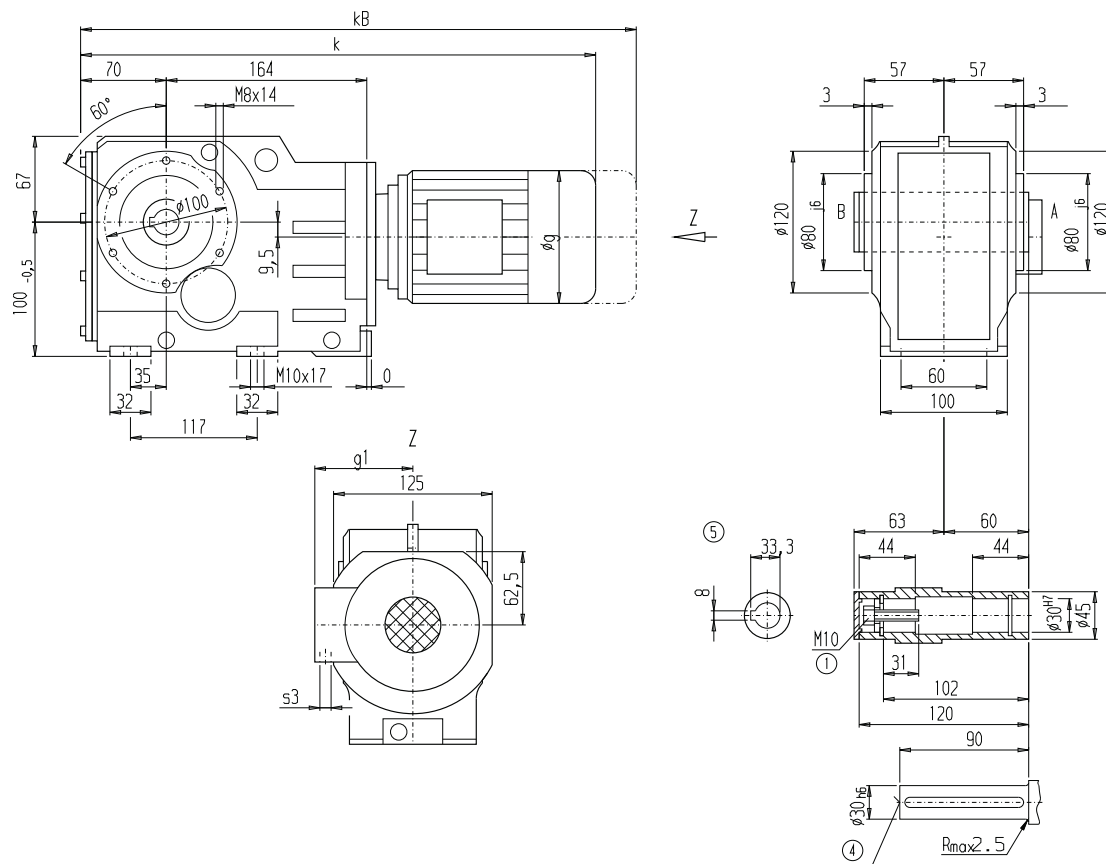
⑥ Hinweis / Note 4 - 82

Kegelradgetriebemotor
Aufsteckausführung mit Zentrierdeckel

Helical Bevel Gear Motors
Shaft mounted with housing flange (C-Type)

KAZ38

KAZ 010



Motor	KAZ38					Gewicht/Weight
	k	kB	g	g1	s3	KAZ38
M71	488,5	532,5	138	118,5	2xM20x1,5	22
M80	507	562	158	126,5	2xM20x1,5	24
M90S	551	617	176	150	2xM25x1,5	26
M90L	551	617	176	150	2xM25x1,5	28
M100L	596	668	194	160	2xM25x1,5	37

① DIN 6912

④ DIN 332

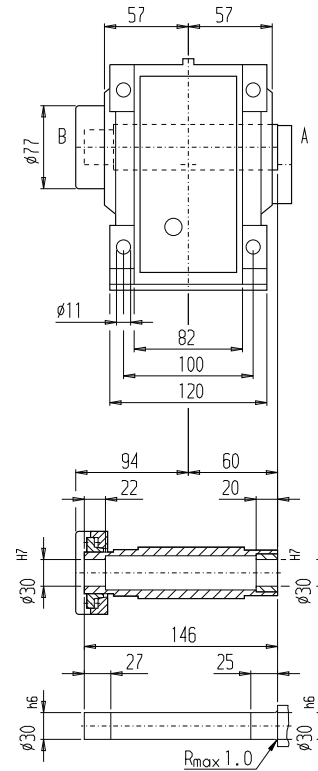
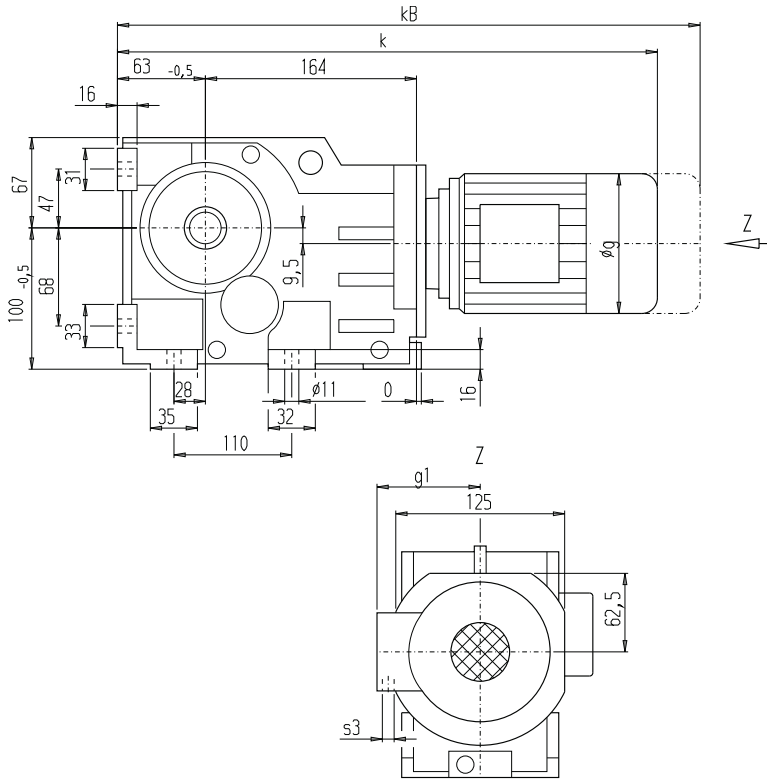
⑤ Paßfeder / -nut DIN 6885
Key / Keyway DIN 6885

Kegelradgetriebemotor
Aufsteckausführung mit Schrumpfscheibe

Helical Bevel Gear Motors
Shaft mounted with shrink disk

KAS38

KAS 010



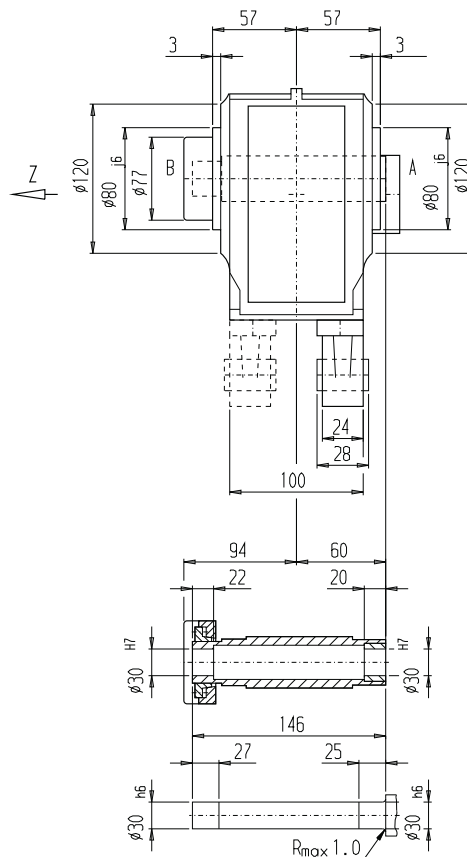
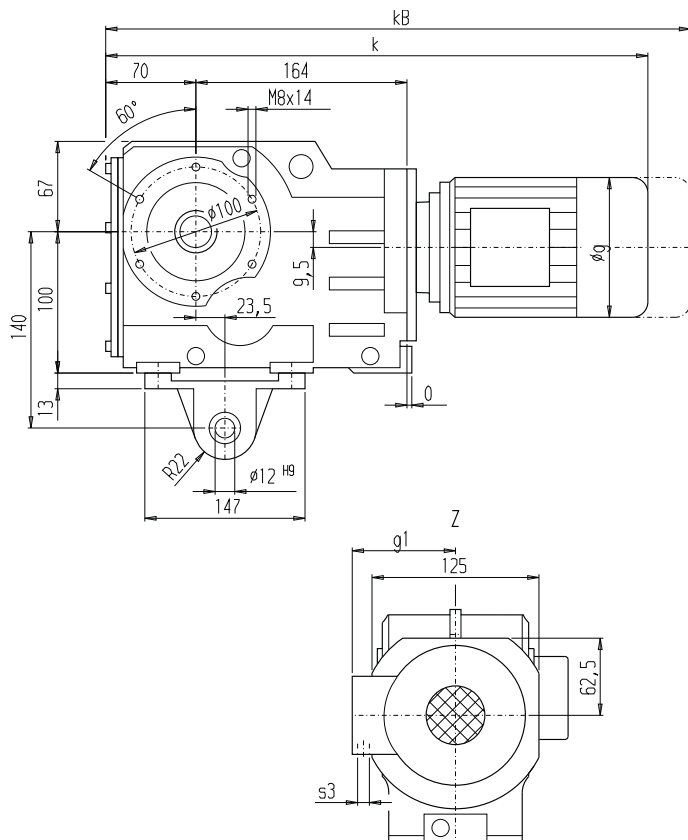
Motor	KAS38		Gewicht/Weight			
	k	k _B	g	g ₁	s ₃	KAS38
M71	481,5	525,5	138	118,5	2xM20x1,5	23
M80	500	555	158	126,5	2xM20x1,5	25
M90S	544	610	176	150	2xM25x1,5	27
M90L	544	610	176	150	2xM25x1,5	29
M100L	589	661	194	160	2xM25x1,5	38

Kegelradgetriebemotor
Aufsteckausführung mit Drehmomentstütze und
Schrumpfscheibe

Helical Bevel Gear Motors
Shaft mounted with torque arm and shrink disk

KADS38

KADS 010



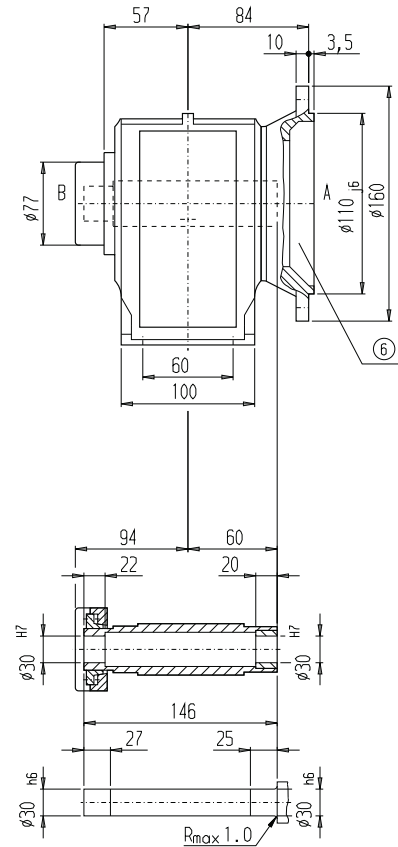
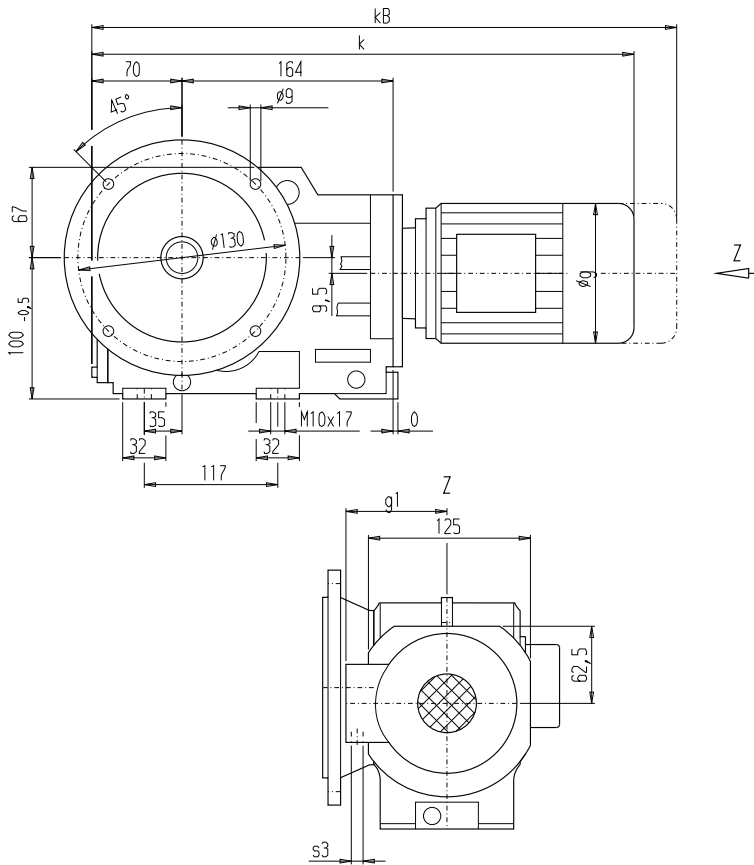
Motor	KADS38					Gewicht/Weight
	k	kB	g	g1	s3	KADS38
M71	488,5	532,5	138	118,5	2xM20x1,5	23
M80	507	562	158	126,5	2xM20x1,5	25
M90S	551	617	176	150	2xM25x1,5	27
M90L	551	617	176	150	2xM25x1,5	29
M100L	596	668	194	160	2xM25x1,5	38

Kegelradtriebemotor
Aufsteckausführung mit Flansch und
Schrumpfscheibe

Helical Bevel Gear Motors
Shaft mounted with flange and shrink disk

KAFS38

KAFS 010



Motor	KAFS38		KAFS 010			Gewicht/Weight
	k	k _B	g	g ₁	s ₃	KAFS38
M71	488,5	532,5	138	118,5	2xM20x1,5	24
M80	507	562	158	126,5	2xM20x1,5	26
M90S	551	617	176	150	2xM25x1,5	28
M90L	551	617	176	150	2xM25x1,5	30
M100L	596	668	194	160	2xM25x1,5	39

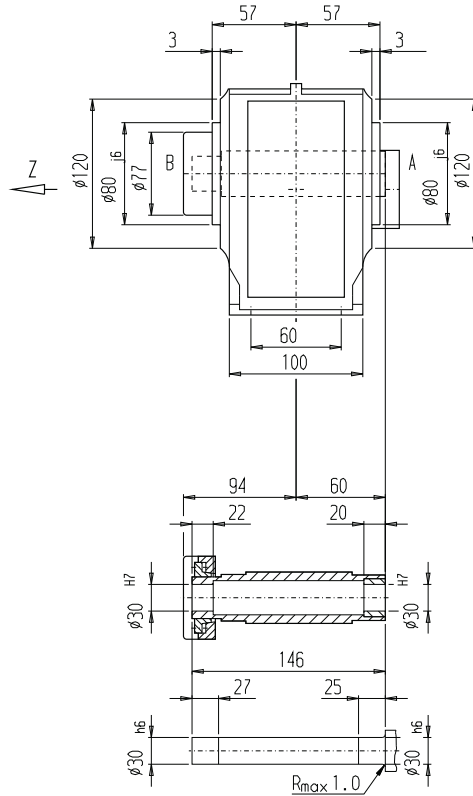
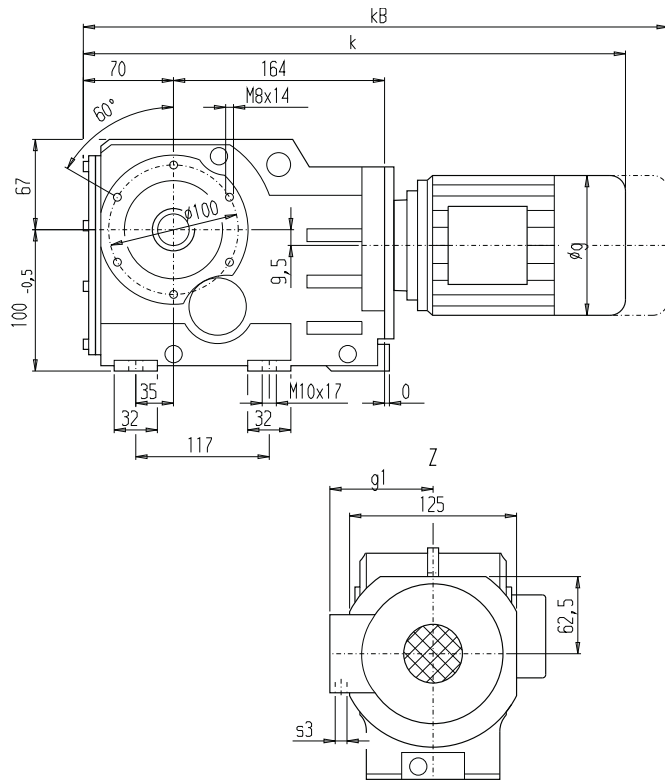
© Hinweis / Note 4 - 82

**Kegelradgetriebemotor
Aufsteckausführung mit Zentrierdeckel
und Schrumpfscheibe**

**Helical Bevel Gear Motors
Shaft mounted with housing flange (C-Type)
and shrink disk**

KAZS38

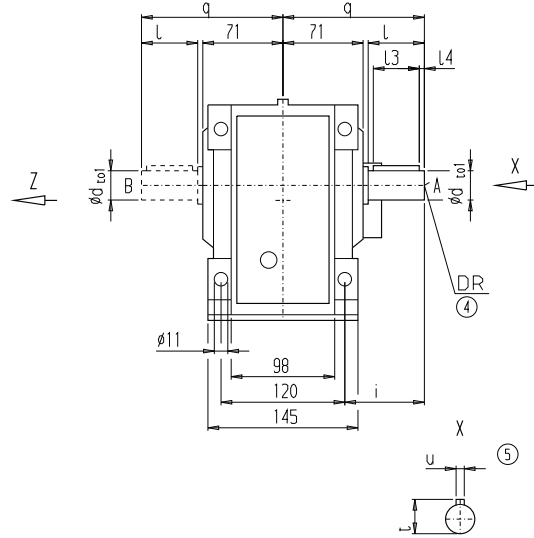
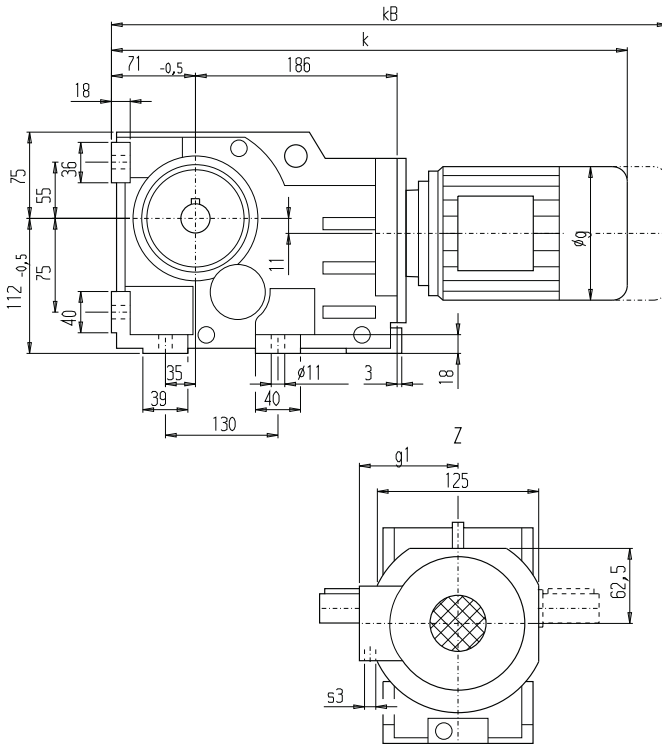
KAZS 010



Motor	KAZS38		KAZS38			Gewicht/Weight
	k	kB	g	g1	s3	KAZS38
M71	488,5	532,5	138	118,5	2xM20x1,5	23
M80	507	562	158	126,5	2xM20x1,5	25
M90S	551	617	176	150	2xM25x1,5	27
M90L	551	617	176	150	2xM25x1,5	29
M100L	596	668	194	160	2xM25x1,5	38

K48

K 010



d	to1	l	l3	l4	t	u	i	q	DR
30	k6	60	50	3,5	33	8	75	135	M10x22
40	k6	80	70	5	43	12	95	155	M16x36

Motor	K48					Gewicht/Weight	
	k	kB	g	g1	s3	K4	
M71	511,5	555,5	138	118,5	2xM20x1,5	28	
M80	530	585	158	126,5	2xM20x1,5	30	
M90S	574	640	176	150	2xM25x1,5	32	
M90L	574	640	176	150	2xM25x1,5	34	
M100L	619	691	194	160	2xM25x1,5	43	

④ DIN 332

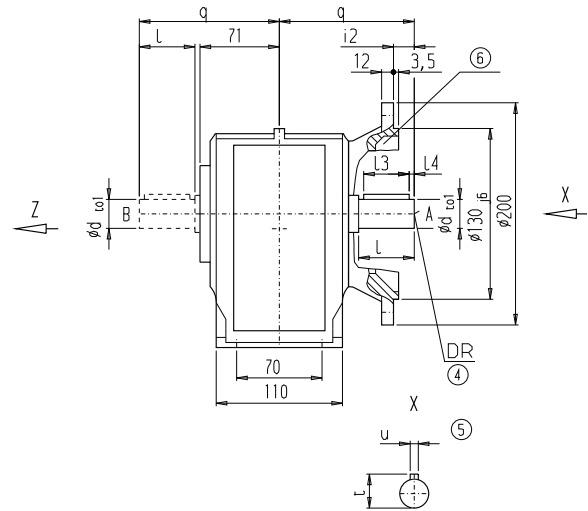
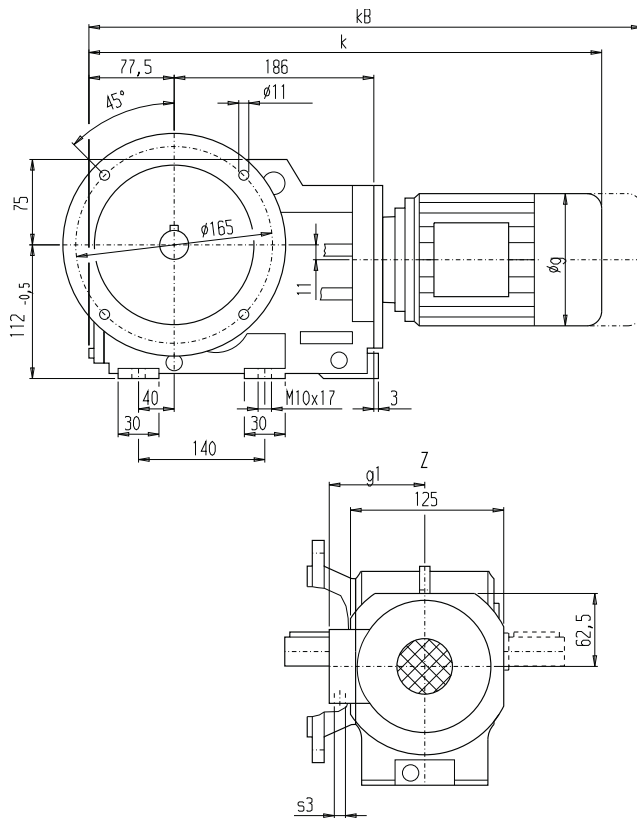
⑤ Paßfeder / -nut DIN 6885
Key / Keyway DIN 6885

Kegelradgetriebemotor
Flanschausführung

Helical Bevel Gear Motors
Flange mounted

KF48

KF 010



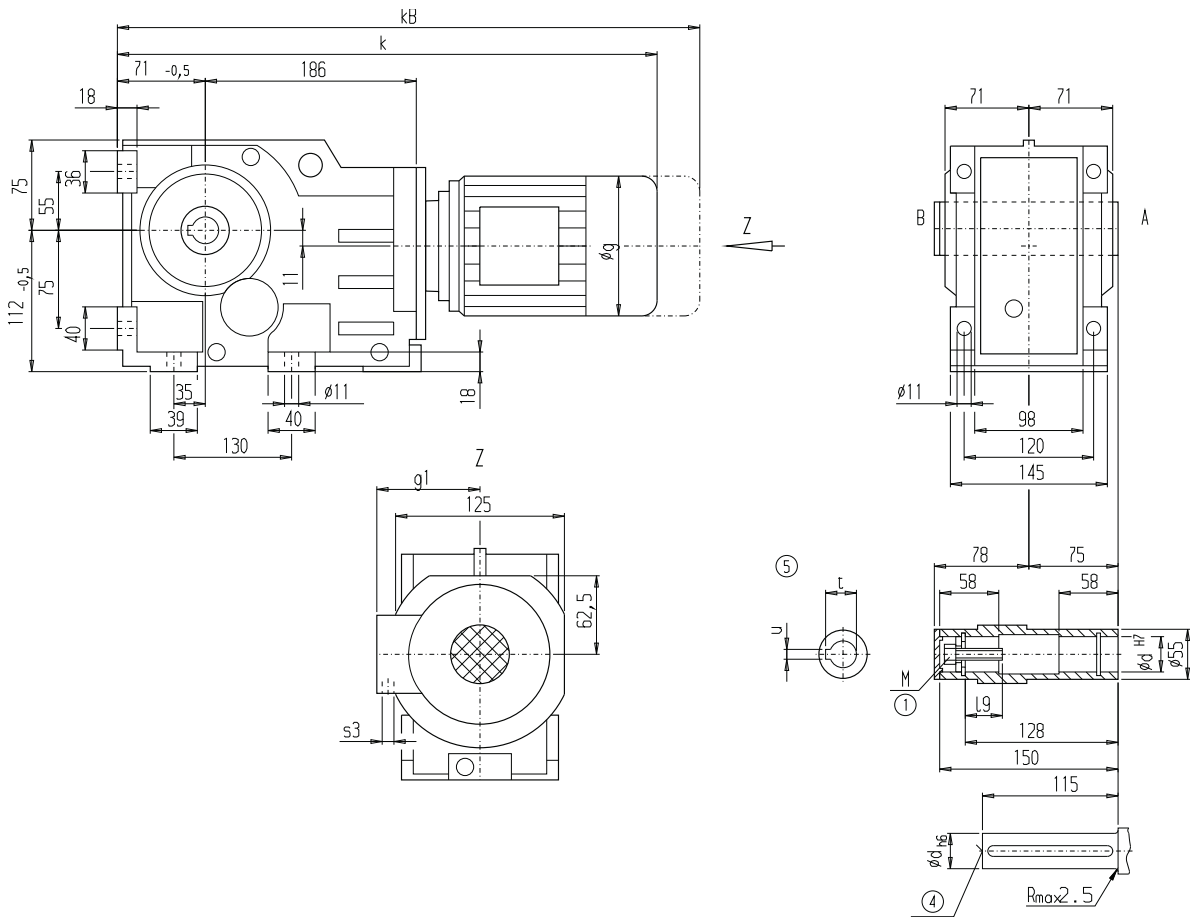
d	to1	l	l3	l4	t	u	i2	q	DR
30	k6	60	50	3,5	33	8	35	135	M10x22
40	k6	80	70	5	43	12	55	155	M16x36

Motor	KF48					Gewicht/Weight
	k	kB	g	g1	s3	KF48
M71	518	562	138	118,5	2xM20x1,5	30
M80	536,5	591,5	158	126,5	2xM20x1,5	32
M90S	580,5	646,5	176	150	2xM25x1,5	34
M90L	580,5	646,5	176	150	2xM25x1,5	36
M100L	625,5	697,5	194	160	2xM25x1,5	45

④ DIN 332

⑤ Paßfeder / -nut DIN 6885
Key / Keyway DIN 6885

⑥ Hinweis / Note 4 - 82



d	I9	M	t	u
40	48	M16	43,3	12
35	40	M12	38,3	10

Motor	KA48					Gewicht/Weight
	k	kB	g	g1	s3	KA48
M71	511,5	555,5	138	118,5	2xM20x1,5	27
M80	530	585	158	126,5	2xM20x1,5	29
M90S	574	640	176	150	2xM25x1,5	31
M90L	574	640	176	150	2xM25x1,5	33
M100L	619	691	194	160	2xM25x1,5	42

① DIN 6912

④ DIN 332

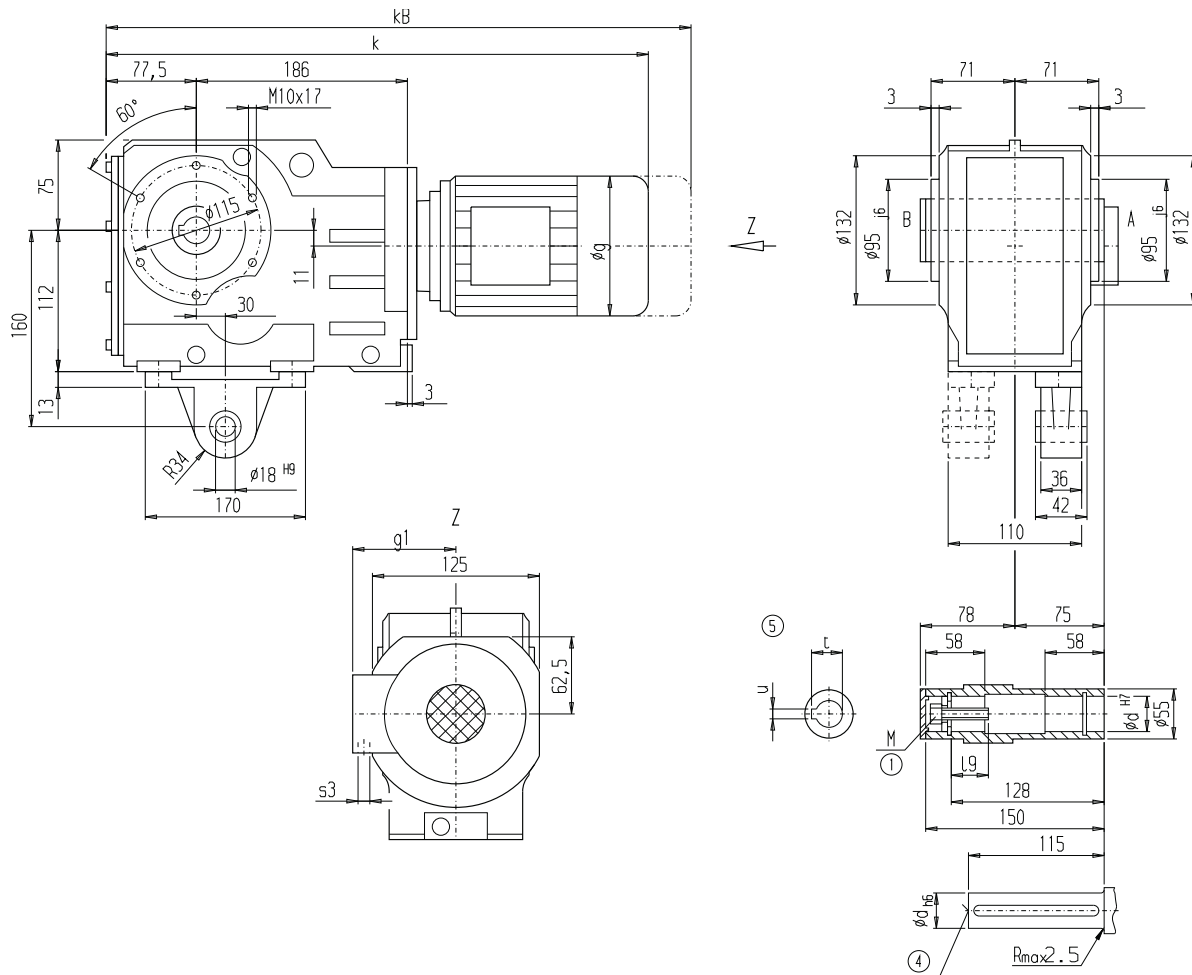
⑤ Paßfeder / -nut DIN 6885
Key / Keyway DIN 6885

Kegelradgetriebemotor
Aufsteckausführung mit Drehmomentstütze

Helical Bevel Gear Motors
Shaft mounted with torque arm

KAD48

KAD 010



d	l9	M	t	u
40	48	M16	43,3	12
35	40	M12	38,3	10

Motor	KAD48					Gewicht/Weight
	k	kB	g	g1	s3	KAD48
M71	518	562	138	118,5	2xM20x1,5	28
M80	536,5	591,5	158	126,5	2xM20x1,5	30
M90S	580,5	646,5	176	150	2xM25x1,5	32
M90L	580,5	646,5	176	150	2xM25x1,5	34
M100L	625,5	697,5	194	160	2xM25x1,5	43

① DIN 6912

④ DIN 332

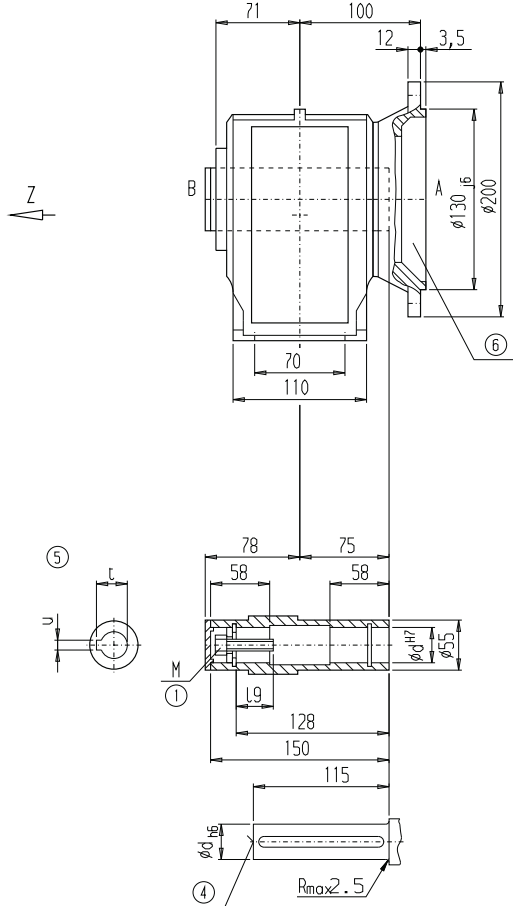
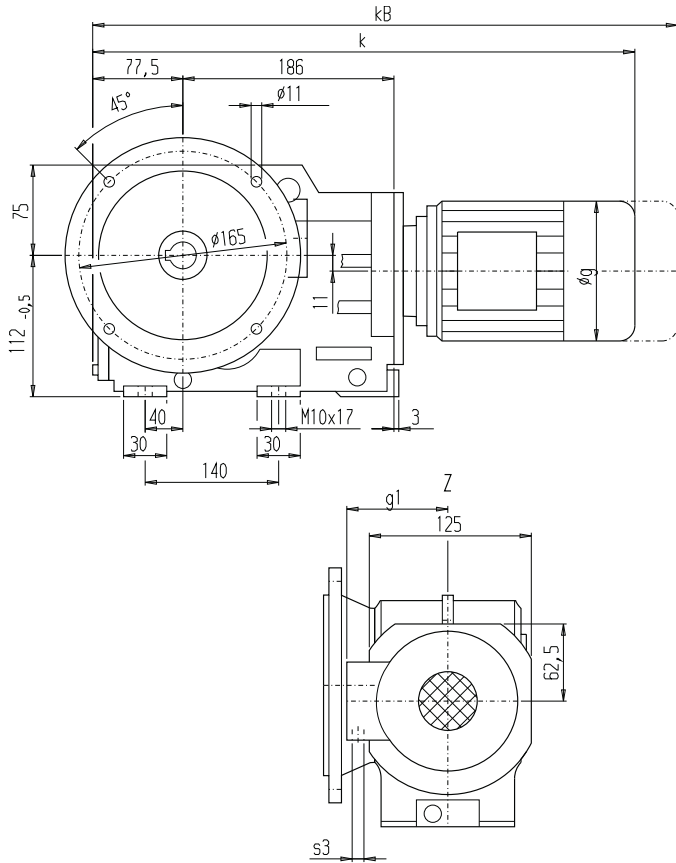
⑤ Paßfeder / -nut DIN 6885
Key / Keyway DIN 6885

Kegelradgetriebemotor
Aufsteckausführung mit Flansch

Helical Bevel Gear Motors
Shaft mounted with flange

KAF48

KAF 010



d	I9	M	t	u
40	48	M16	43,3	12
35	40	M12	38,3	10

Motor	KAF48					Gewicht/Weight
	k	kB	g	g1	s3	KAF48
M71	518	562	138	118,5	2xM20x1,5	29
M80	536,5	591,5	158	126,5	2xM20x1,5	31
M90S	580,5	646,5	176	150	2xM25x1,5	33
M90L	580,5	646,5	176	150	2xM25x1,5	35
M100L	625,5	697,5	194	160	2xM25x1,5	44

① DIN 6912

④ DIN 332

⑤ Paßfeder / -nut DIN 6885
Key / Keyway DIN 6885

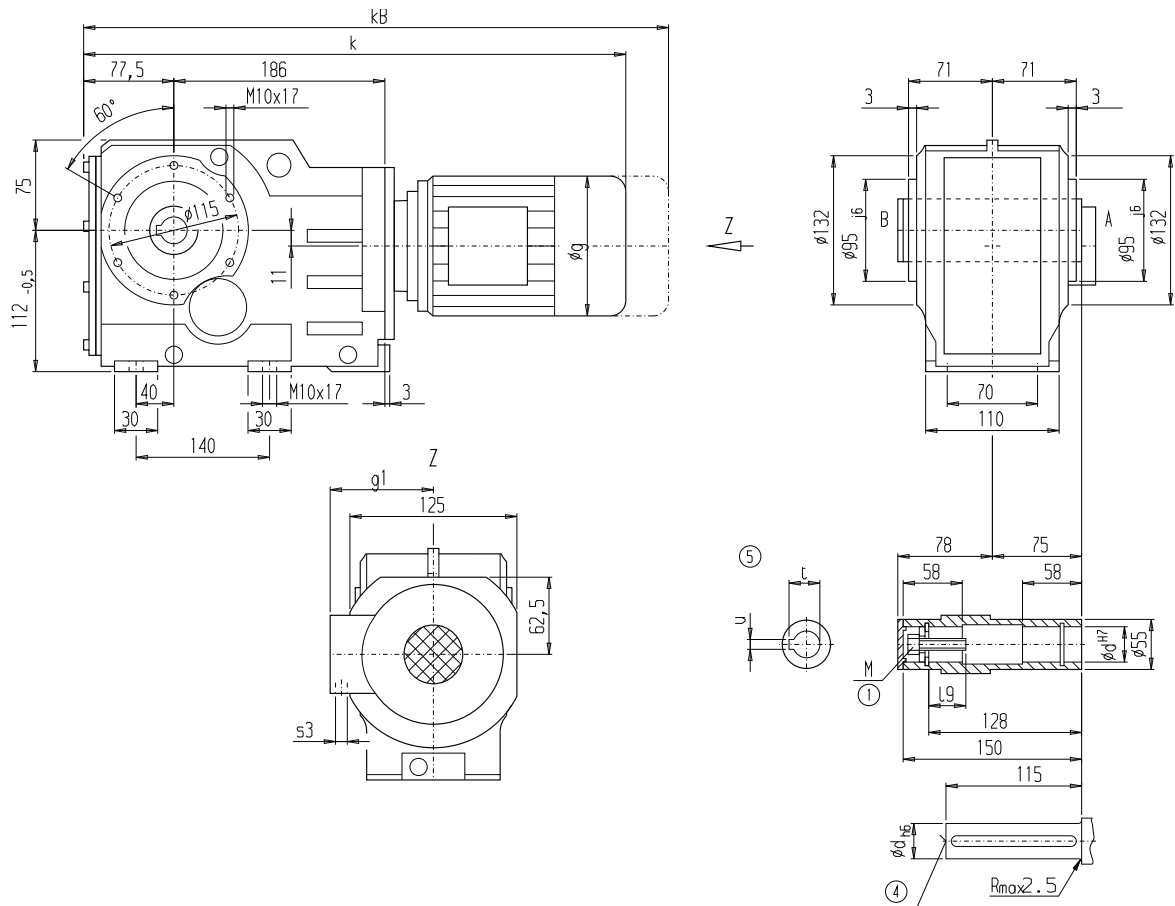
⑥ Hinweis / Note 4 - 82

Kegelradgetriebemotor
Aufsteckausführung mit Zentrierdeckel

Helical Bevel Gear Motors
Shaft mounted with housing flange (C-Type)

KAZ48

KAZ 010



d	I9	M	t	u
40	48	M16	43,3	12
35	40	M12	38,3	10

Motor	KAZ48					Gewicht/Weight
	k	kB	g	g1	s3	KAZ48
M71	518	562	138	118,5	2xM20x1,5	26
M80	536,5	591,5	158	126,5	2xM20x1,5	28
M90S	580,5	646,5	176	150	2xM25x1,5	30
M90L	580,5	646,5	176	150	2xM25x1,5	32
M100L	625,5	697,5	194	160	2xM25x1,5	41

① DIN 6912

④ DIN 332

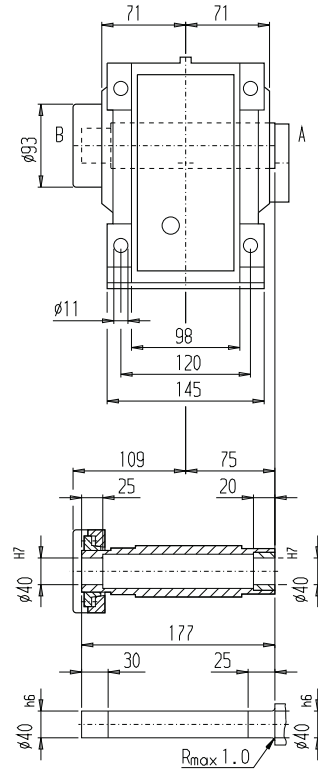
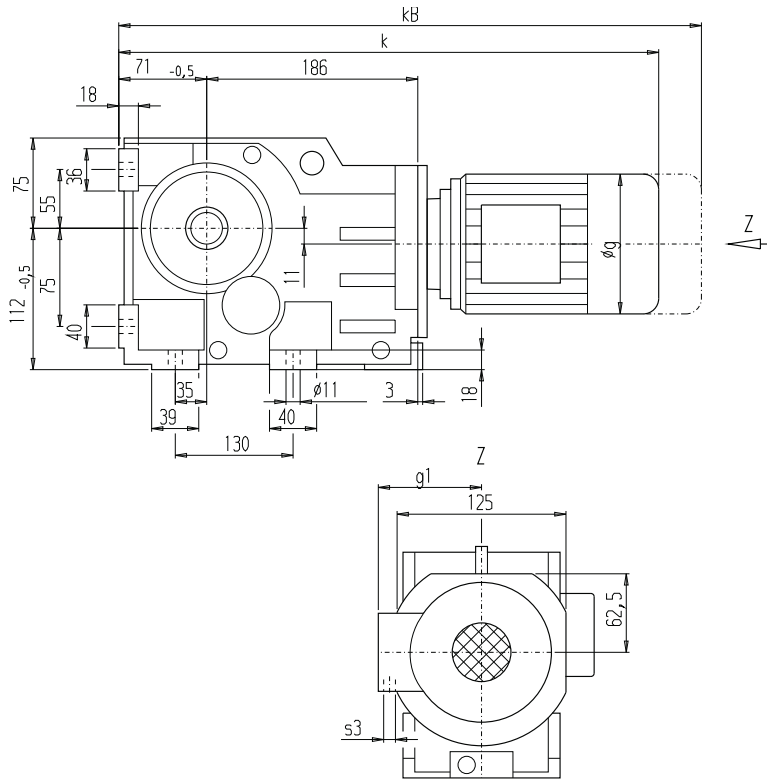
⑤ Paßfeder / -nut DIN 6885
Key / Keyway DIN 6885

Kegelradgetriebemotor
Aufsteckausführung mit Schrumpfscheibe

Helical Bevel Gear Motors
Shaft mounted with shrink disk

KAS48

KAS 010



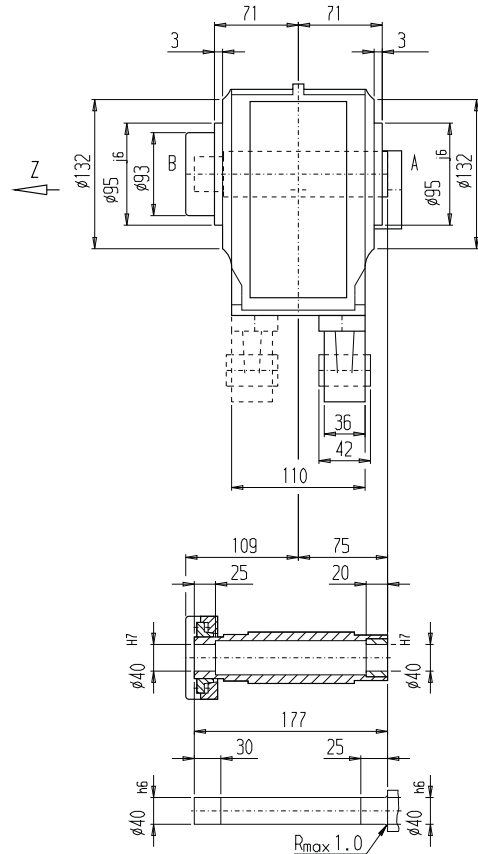
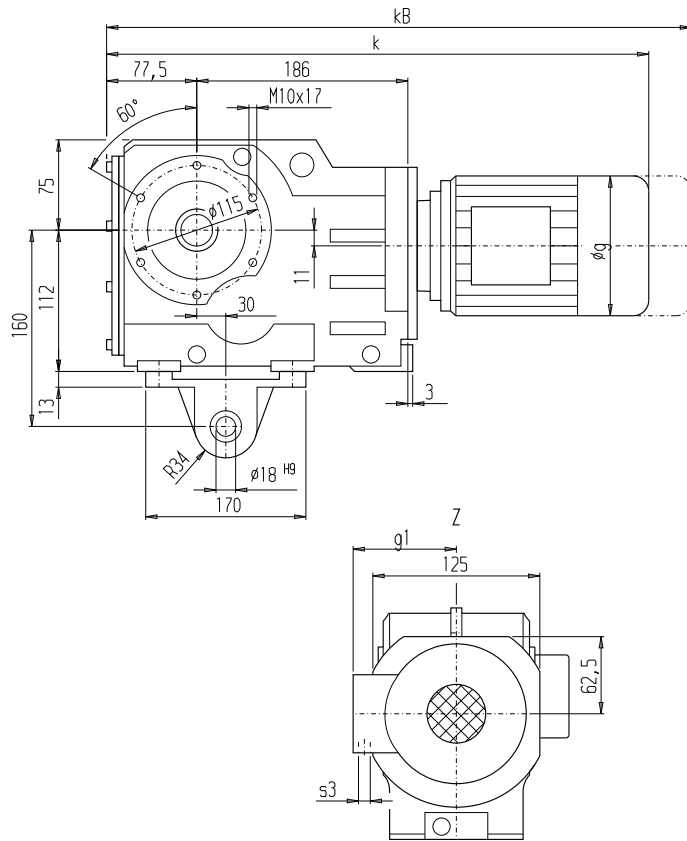
Motor	KAS48					Gewicht/Weight
	k	kB	g	g1	s3	KAS48
M71	511,5	555,5	138	118,5	2xM20x1,5	27
M80	530	585	158	126,5	2xM20x1,5	29
M90S	574	640	176	150	2xM25x1,5	31
M90L	574	640	176	150	2xM25x1,5	33
M100L	619	691	194	160	2xM25x1,5	42

**Kegelradgetriebemotor
Aufsteckausführung mit Drehmomentstütze und
Schrumpfscheibe**

**Helical Bevel Gear Motors
Shaft mounted with torque arm and shrink disk**

KADS48

KADS 010



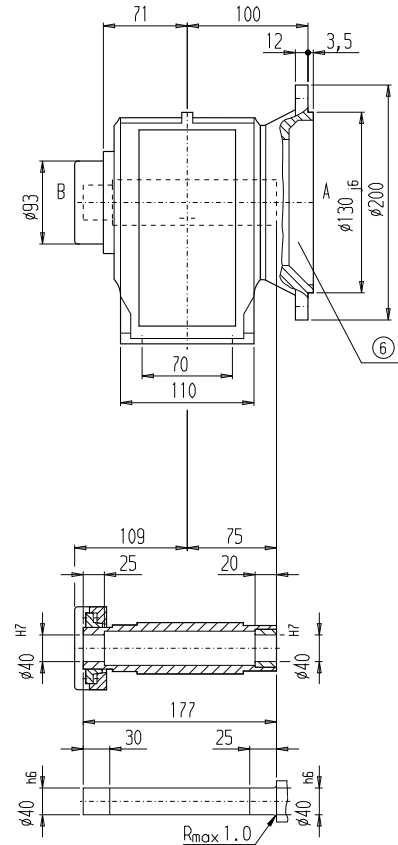
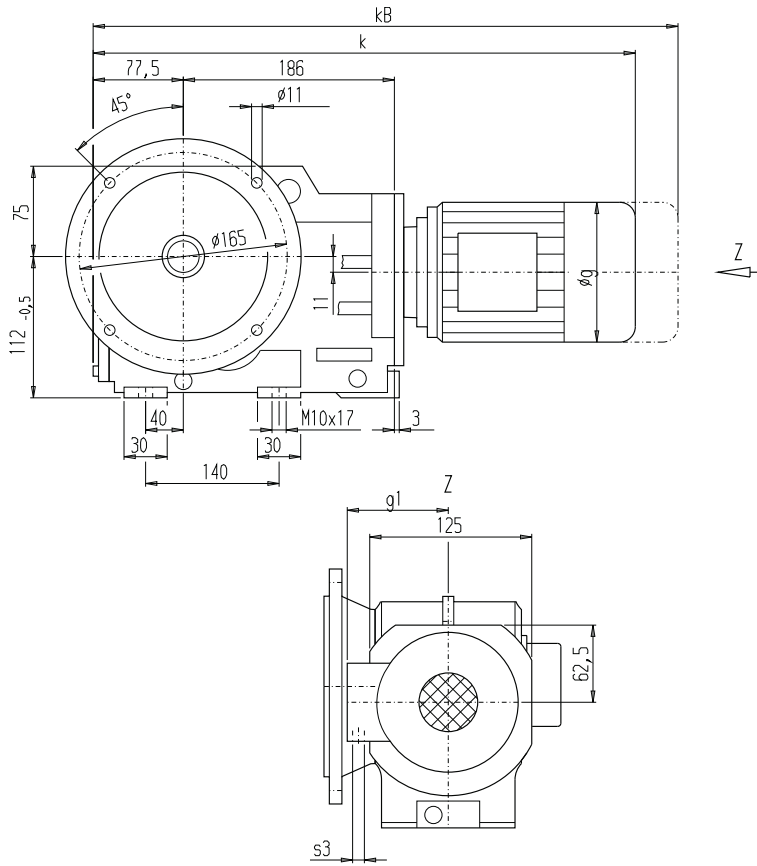
Motor	KADS48			Gewicht/Weight		
	k	kB	g	g1	s3	KADS48
M71	518	562	138	118,5	2xM20x1,5	28
M80	536,5	591,5	158	126,5	2xM20x1,5	30
M90S	580,5	646,5	176	150	2xM25x1,5	32
M90L	580,5	646,5	176	150	2xM25x1,5	34
M100L	625,5	697,5	194	160	2xM25x1,5	43

Kegelradgetriebemotor
Aufsteckausführung mit Flansch und
Schrumpfscheibe

Helical Bevel Gear Motors
Shaft mounted with flange and shrink disk

KAFS48

KAFS 010



Motor	KAFS48		KAFS 010			Gewicht/Weight
	k	kB	g	g1	s3	KAFS48
M71	518	562	138	118,5	2xM20x1,5	30
M80	536,5	591,5	158+	126,5	2xM20x1,5	32
M90S	580,5	646,5	176	150	2xM25x1,5	34
M90L	580,5	646,5	176	150	2xM25x1,5	36
M100L	625,5	697,5	194	160	2xM25x1,5	45

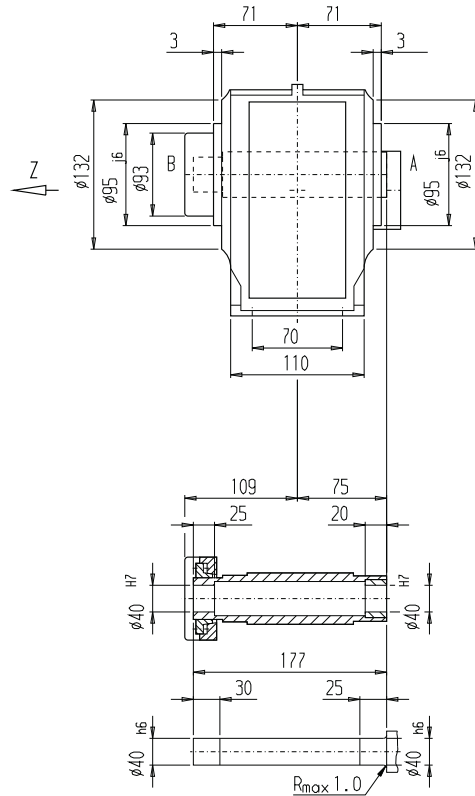
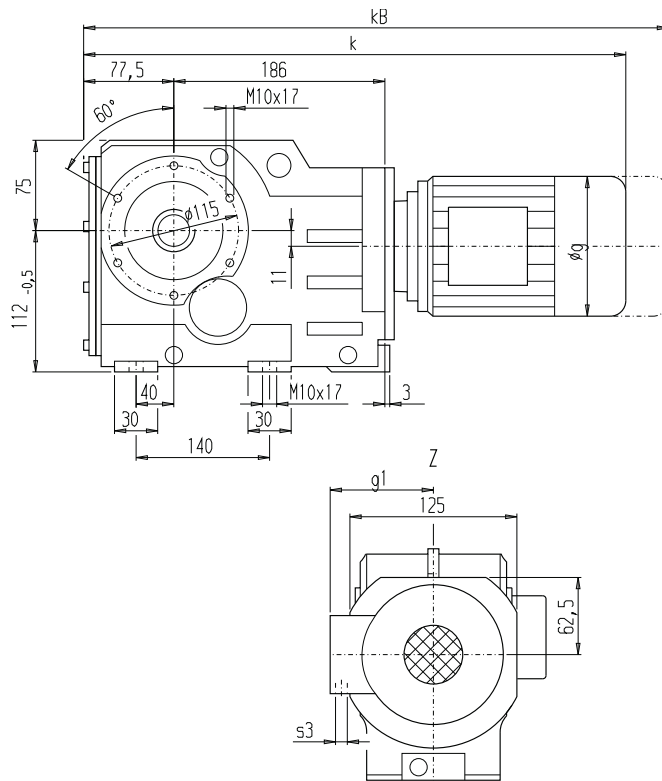
© Hinweis / Note 4 - 82

**Kegelradgetriebemotor
Aufsteckausführung mit Zentrierdeckel
und Schrumpfscheibe**

**Helical Bevel Gear Motors
Shaft mounted with housing flange (C-Type)
and shrink disk**

KAZS48

KAZS 010



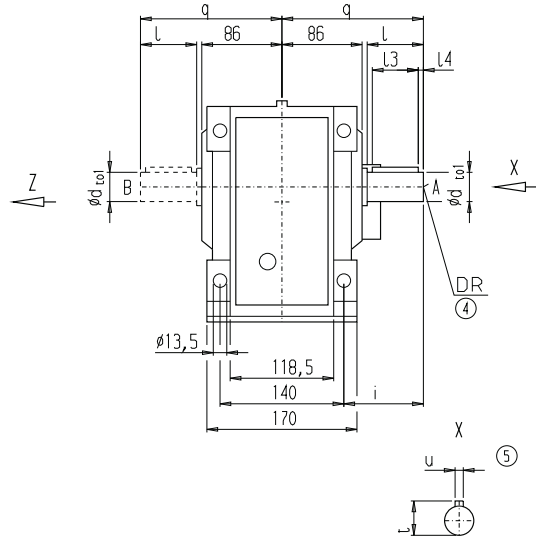
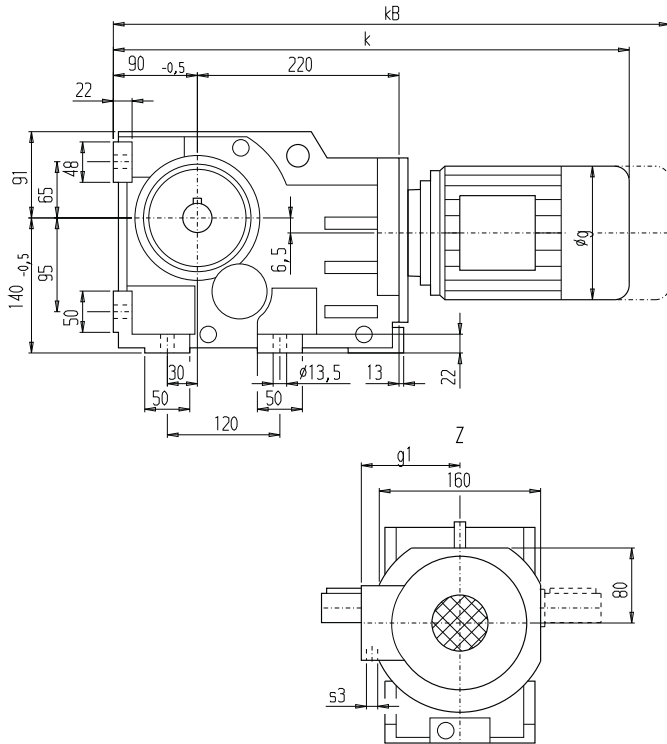
Motor	KAZS48		KAZS 010			Gewicht/Weight
	k	kB	g	g1	s3	KAZS48
M71	518	562	138	118,5	2xM20x1,5	27
M80	536,5	591,5	158	126,5	2xM20x1,5	29
M90S	580,5	646,5	176	150	2xM25x1,5	31
M90L	580,5	646,5	176	150	2xM25x1,5	33
M100L	625,5	697,5	194	160	2xM25x1,5	42

Kegelradgetriebemotor
Fußausführung

Helical Bevel Gear Motors
Foot mounted

K68

K 010



d	to1	l	l3	l4	t	u	i	q	DR
40	k6	80	70	5	43	12	100	170	M16x36
50	k6	100	80	10	53,5	14	120	190	

Motor	K68		Gewicht/Weight			
	k	kB	g	g1	s3	K68
M71	559	603	138	118,5	2xM20x1,5	48
M80	577,5	632,5	158	126,5	2xM20x1,5	50
M90S	621,5	687,5	176	150	2xM25x1,5	52
M90L	621,5	687,5	176	150	2xM25x1,5	54
M100L	666,5	738,5	194	160	2xM25x1,5	63
M112M	718	799	218	167	2xM25x1,5	71

④ DIN 332

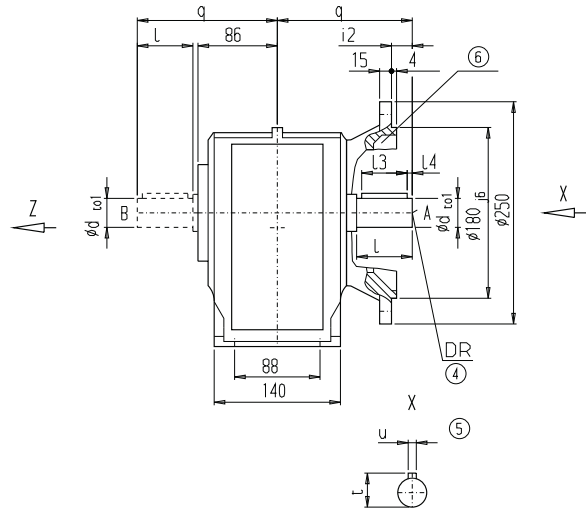
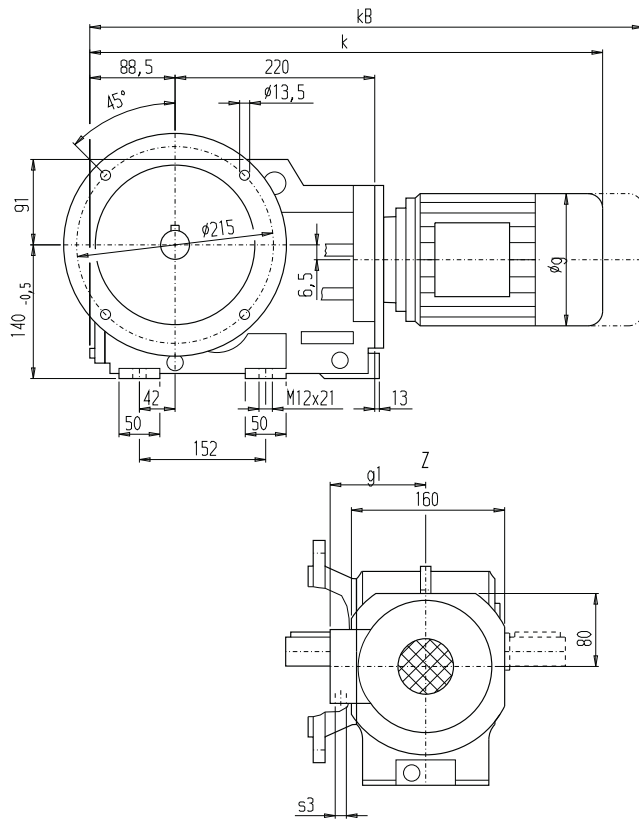
⑤ Paßfeder / -nut DIN 6885
Key / Keyway DIN 6885

Kegelradgetriebemotor
Flanschsauführung

Helical Bevel Gear Motors
Flange mounted

KF68

KF 010



d	to1	l	l3	l4	t	u	i2	q	DR
40	k6	80	70	5	43	12	57	170	M16x36
50	k6	100	80	10	53,5	14	77	190	

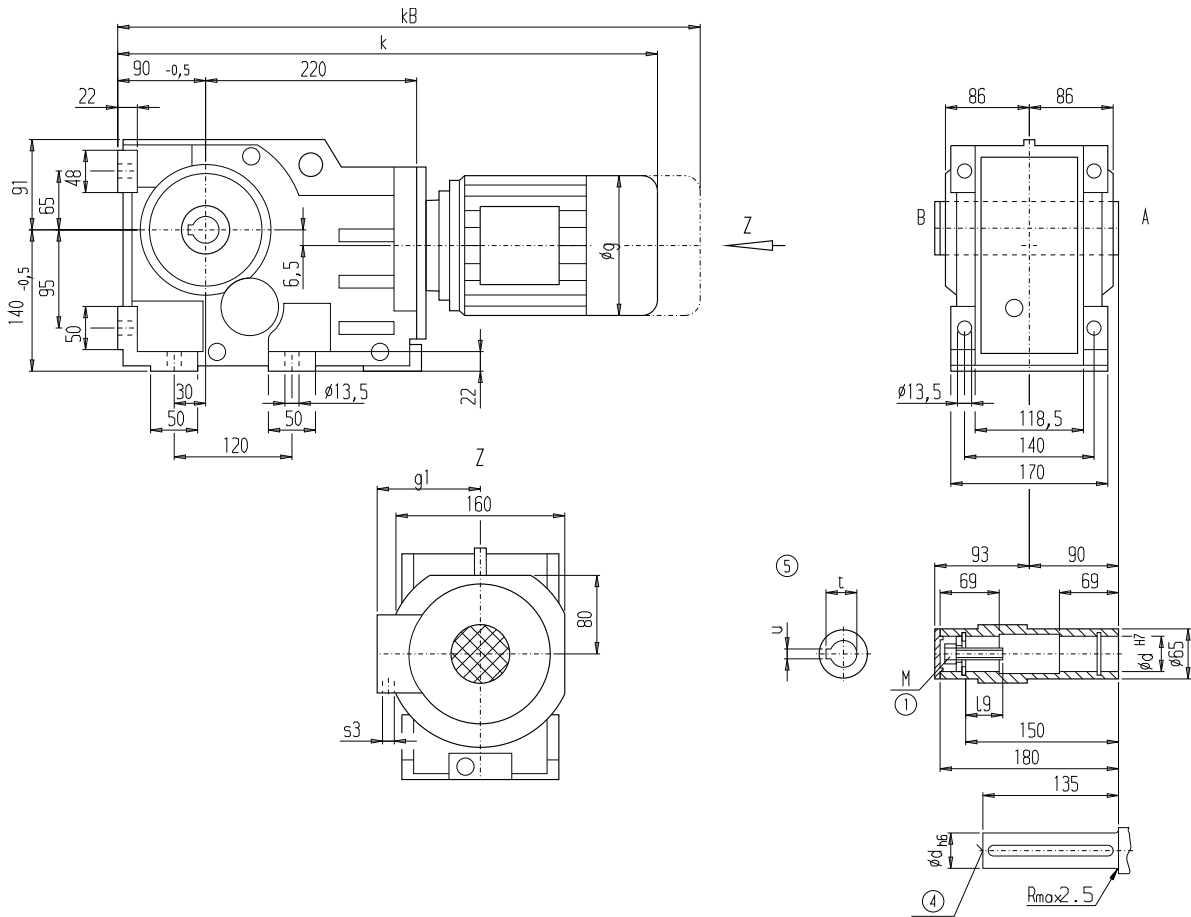


Motor	KF68					Gewicht/Weight
	k	kB	g	g1	s3	KF68
M71	557,5	601,5	138	118,5	2xM20x1,5	53
M80	576	631	158	126,5	2xM20x1,5	55
M90S	620	686	176	150	2xM25x1,5	57
M90L	620	686	176	150	2xM25x1,5	59
M100L	665	737	194	160	2xM25x1,5	68
M112M	716,5	797,5	218	167	2xM25x1,5	75

④ DIN 332

⑤ Paßfeder / -nut DIN 6885
Key / Keyway DIN 6885

⑥ Hinweis / Note 4 - 82



d	I9	M	t	u
45	47	M16	48,8	14
40	48	M16	43,3	12

Motor	KA68					Gewicht/Weight
	k	kB	g	g1	s3	KA68
M71	559	603	138	118,5	2xM20x1,5	44
M80	577,5	632,5	158	126,5	2xM20x1,5	46
M90S	621,5	687,5	176	150	2xM25x1,5	48
M90L	621,5	687,5	176	150	2xM25x1,5	50
M100L	666,5	738,5	194	160	2xM25x1,5	59
M112M	718	799	218	167	2xM25x1,5	67

① DIN 6912

④ DIN 332

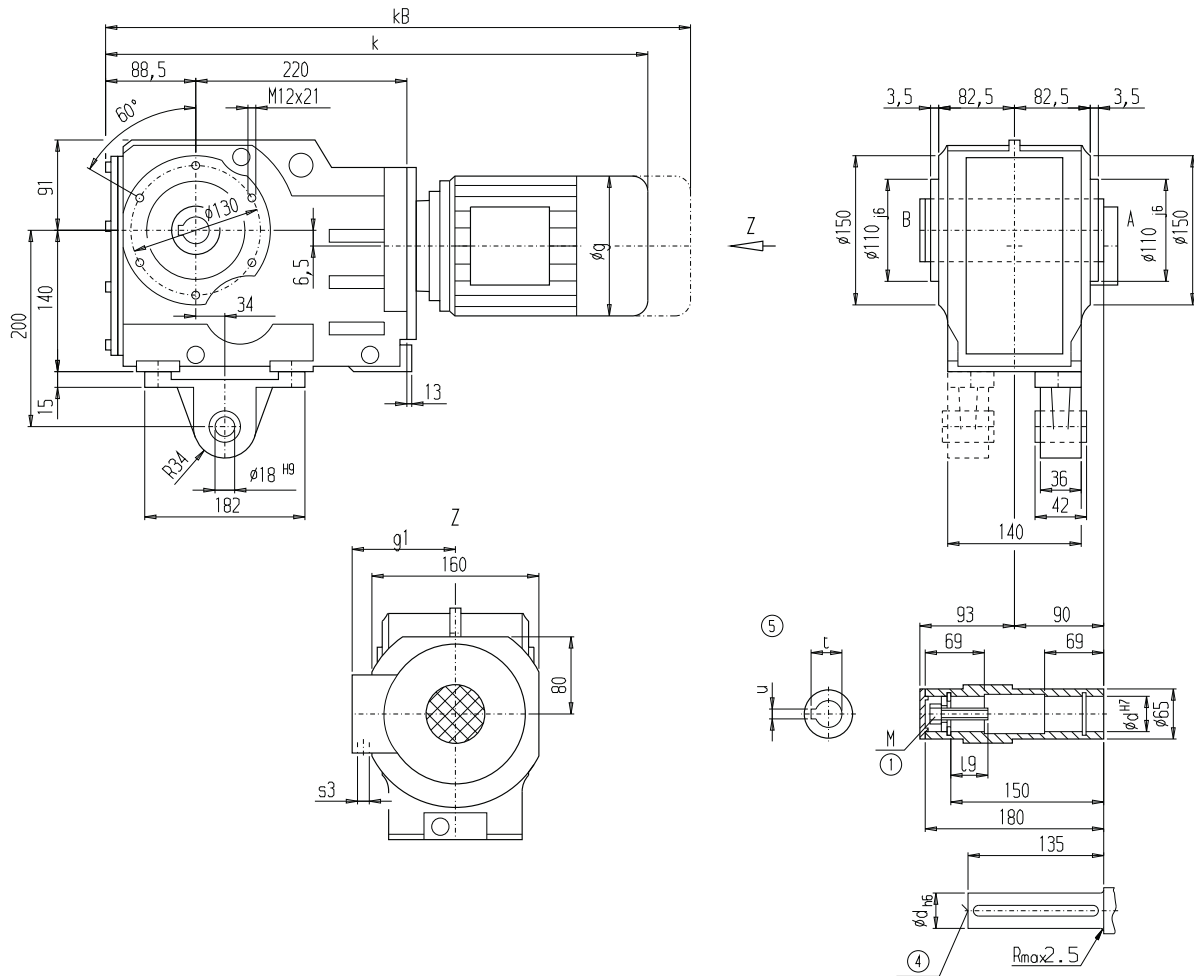
⑤ Paßfeder / -nut DIN 6885
Key / Keyway DIN 6885

Kegelradgetriebemotor
Aufsteckausführung mit Drehmomentstütze

Helical Bevel Gear Motors
Shaft mounted with torque arm

KAD68

KAD 010



d	l9	M	t	u
45	47	M16	48,8	14
40	48	M16	43,3	12

Motor	KAD68					Gewicht/Weight
	k	kB	g	g1	s3	KAD68
M71	557,5	601,5	138	118,5	2xM20x1,5	46
M80	576	631	158	126,5	2xM20x1,5	48
M90S	620	686	176	150	2xM25x1,5	50
M90L	620	686	176	150	2xM25x1,5	52
M100L	665	737	194	160	2xM25x1,5	61
M112M	716,5	797,5	218	167	2xM25x1,5	69

① DIN 6912

④ DIN 332

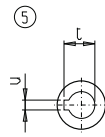
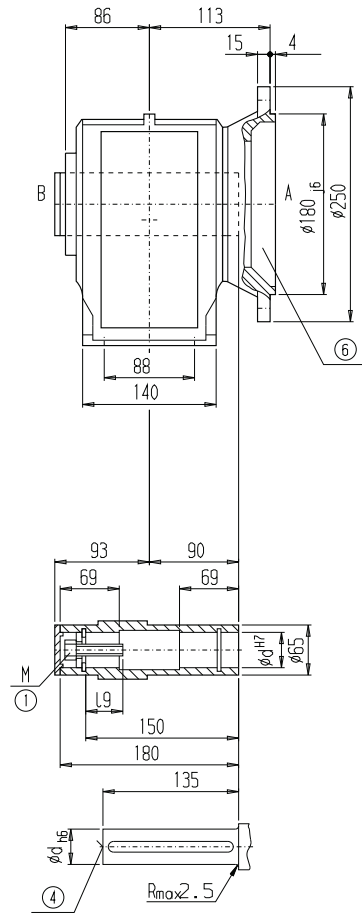
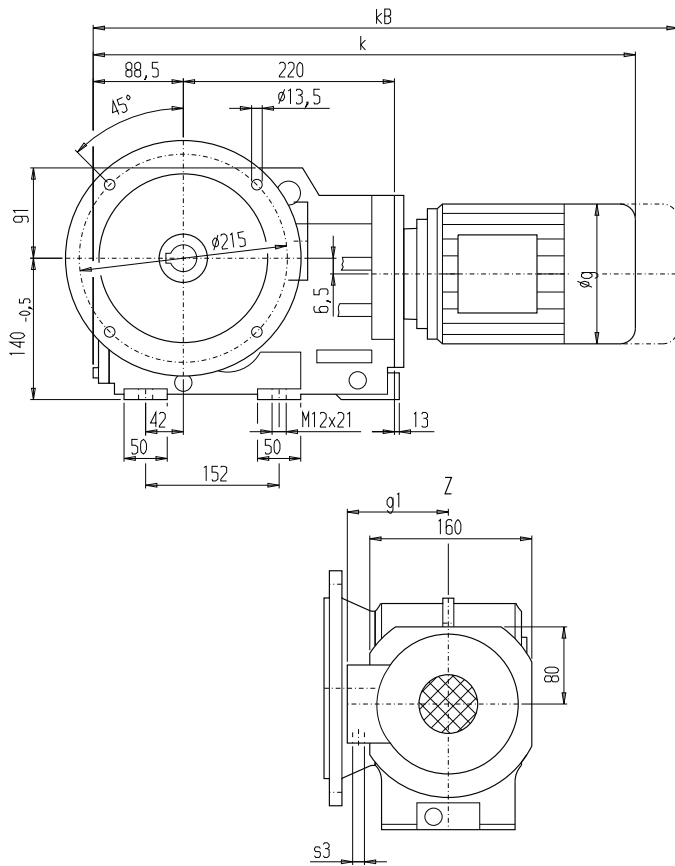
⑤ Paßfeder / -nut DIN 6885
Key / Keyway DIN 6885

Kegelradgetriebemotor
Aufsteckausführung mit Flansch

Helical Bevel Gear Motors
Shaft mounted with flange

KAF68

KAF 010



d	l9	M	t	u
45	47	M16	48,8	14
40	48	M16	43,3	12

Motor	KAF68					Gewicht/Weight
	k	kB	g	g1	s3	KAF68
M71	557,5	601,5	138	118,5	2xM20x1,5	49
M80	576	631	158	126,5	2xM20x1,5	51
M90S	620	686	176	150	2xM25x1,5	53
M90L	620	686	176	150	2xM25x1,5	55
M100L	665	737	194	160	2xM25x1,5	64
M112M	716,5	797,5	218	167	2xM25x1,5	72

① DIN 6912

④ DIN 332

⑤ Paßfeder / -nut DIN 6885
Key / Keyway DIN 6885

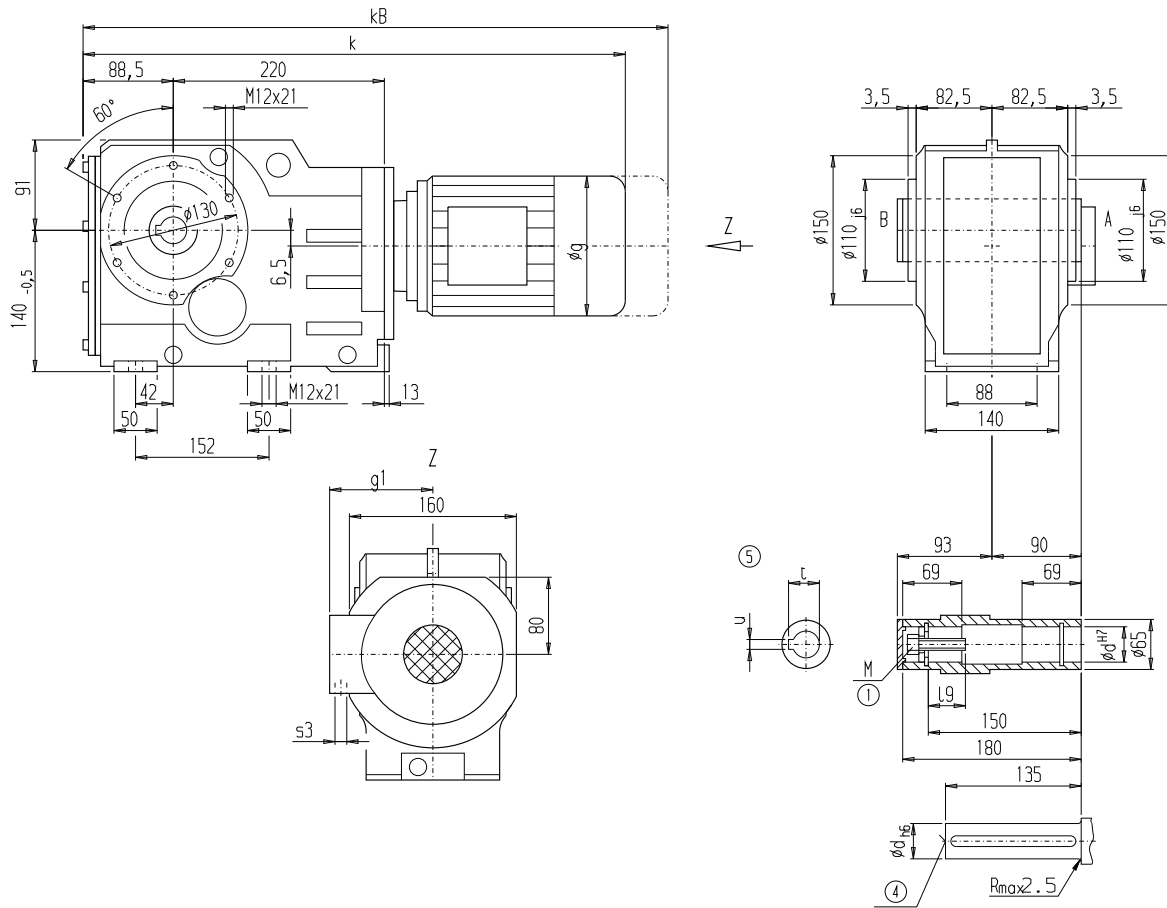
⑥ Hinweis / Note 4 - 82

Kegelradgetriebemotor
Aufsteckausführung mit Zentrierdeckel

Helical Bevel Gear Motors
Shaft mounted with housing flange (C-Type)

KAZ68

KAZ 010



d	I9	M	t	u
45	47	M16	48,8	14
40	48	M16	43,3	12

Motor	KAZ68					Gewicht/Weight
	k	kB	g	g1	s3	KAZ68
M71	557,5	601,5	138	118,5	2xM20x1,5	45
M80	576	631	158	126,5	2xM20x1,5	47
M90S	620	686	176	150	2xM25x1,5	49
M90L	620	686	176	150	2xM25x1,5	51
M100L	665	737	194	160	2xM25x1,5	60
M112M	716,5	797,5	218	167	2xM25x1,5	68

① DIN 6912

④ DIN 332

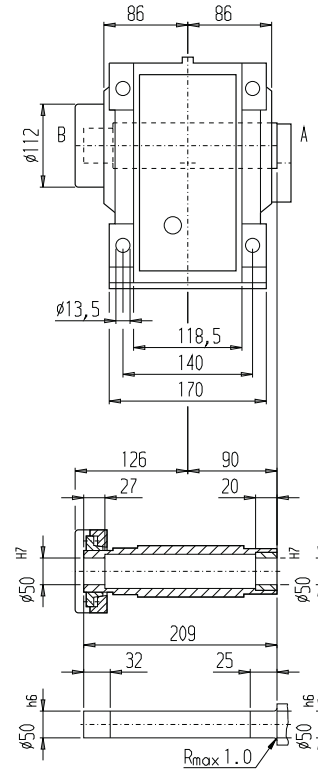
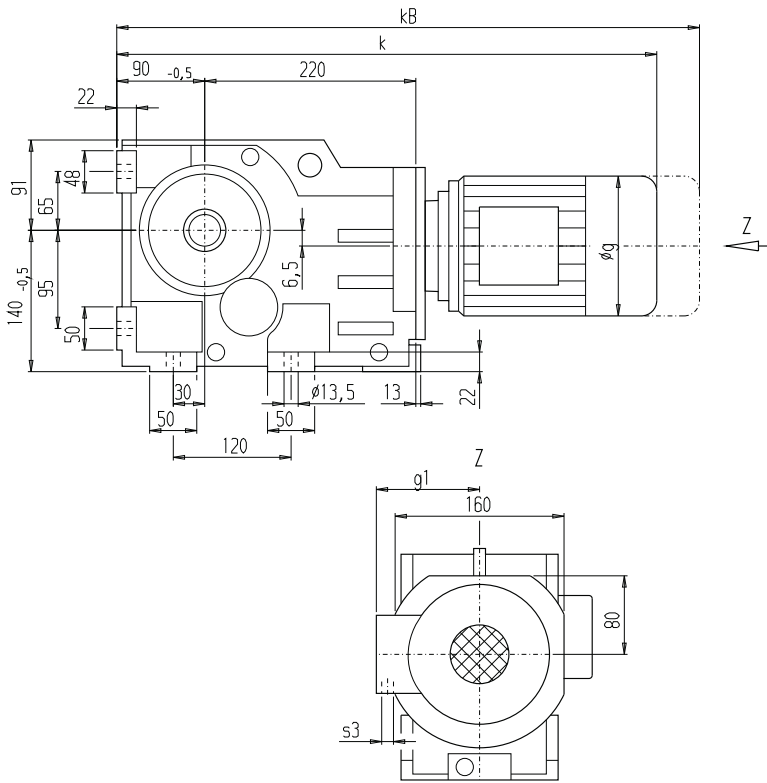
⑤ Paßfeder / -nut DIN 6885
Key / Keyway DIN 6885

Kegelradgetriebemotor
Aufsteckausführung mit Schrumpfscheibe

Helical Bevel Gear Motors
Shaft mounted with shrink disk

KAS68

KAS 010



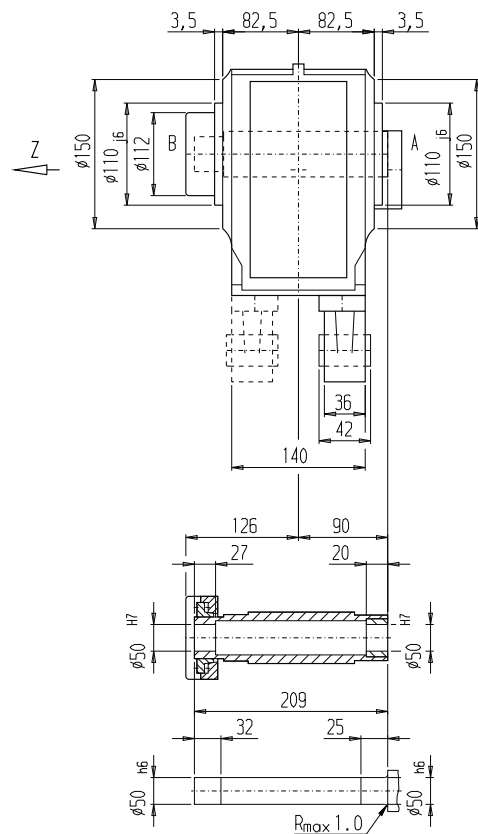
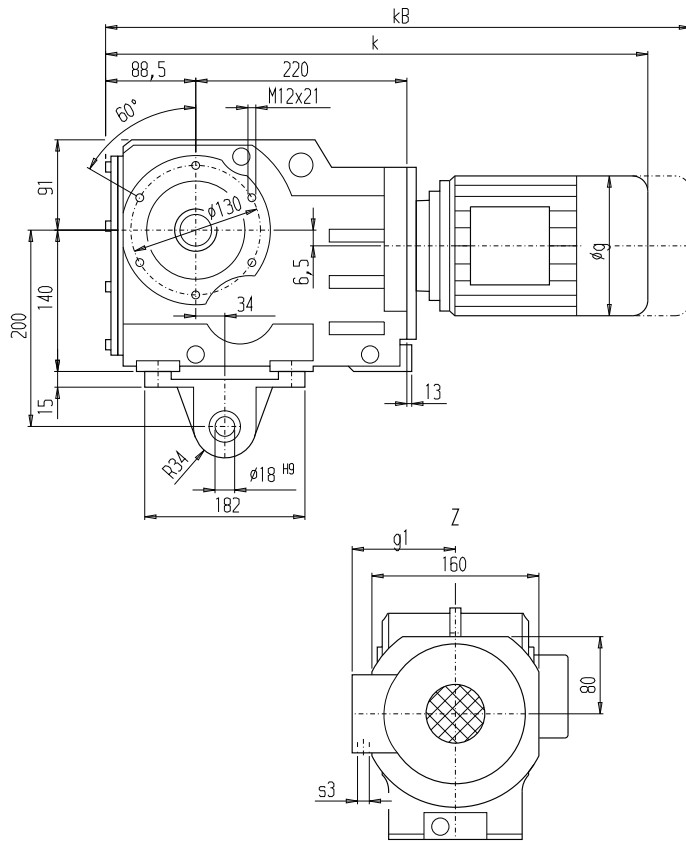
Motor	KAS68					Gewicht/Weight
	k	kB	g	g1	s3	KAS68
M71	559	603	138	118,5	2xM20x1,5	46
M80	577,5	632,5	158	126,5	2xM20x1,5	48
M90S	621,5	687,5	176	150	2xM25x1,5	50
M90L	621,5	687,5	176	150	2xM25x1,5	52
M100L	666,5	738,5	194	160	2xM25x1,5	61
M112M	718	799	218	167	2xM25x1,5	69

**Kegelradgetriebemotor
Aufsteckausführung mit Drehmomentstütze und
Schrumpfscheibe**

**Helical Bevel Gear Motors
Shaft mounted with torque arm and shrink disk**

KADS68

KADS 010



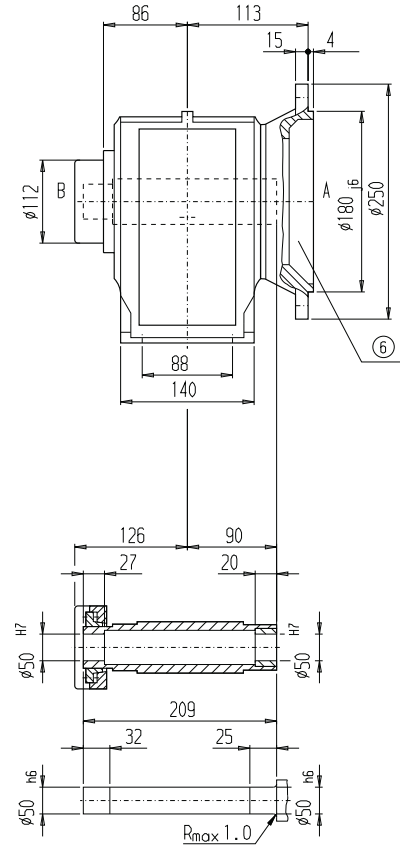
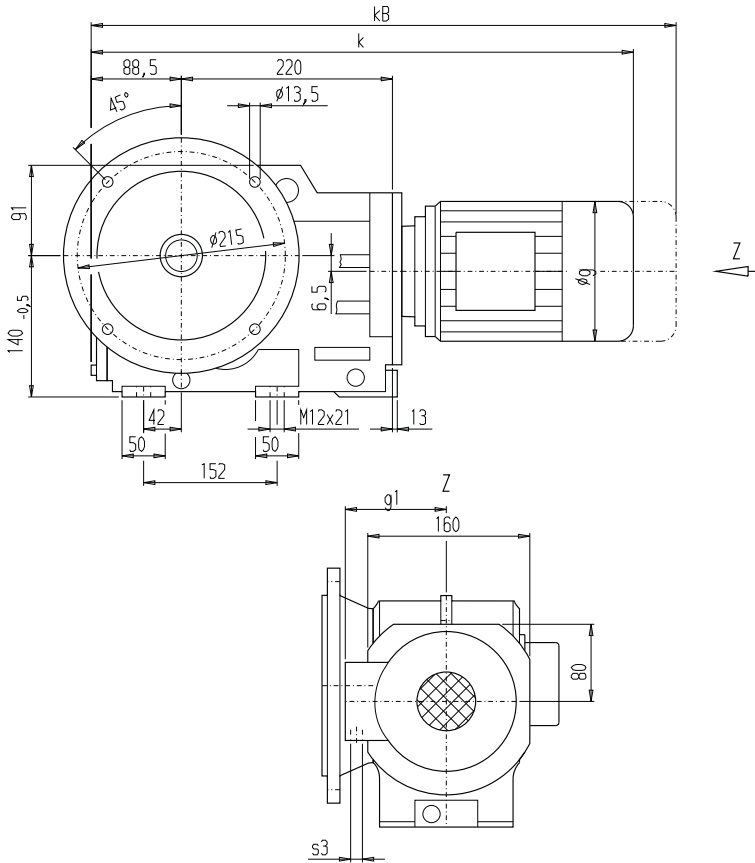
Motor	KADS68					Gewicht/Weight
	k	kB	g	g1	s3	KADS68
M71	557,5	601,5	138	118,5	2xM20x1,5	48
M80	576	631	158	126,5	2xM20x1,5	50
M90S	620	686	176	150	2xM25x1,5	52
M90L	620	686	176	150	2xM25x1,5	54
M100L	665	737	194	160	2xM25x1,5	63
M112M	716,5	797,5	218	167	2xM25x1,5	71

Kegelradgetriebemotor
Aufsteckausführung mit Flansch und
Schrumpfscheibe

Helical Bevel Gear Motors
Shaft mounted with flange and shrink disk

KAFS68

KAFS 010



Motor	KAFS68		g	g1	s3	Gewicht/Weight
	k	kB				KAFS68
M71	557,5	601,5	138	118,5	2xM20x1,5	51
M80	576	631	158	126,5	2xM20x1,5	53
M90S	620	686	176	150	2xM25x1,5	55
M90L	620	686	176	150	2xM25x1,5	57
M100L	665	737	194	160	2xM25x1,5	66
M112M	716,5	797,5	218	167	2xM25x1,5	73

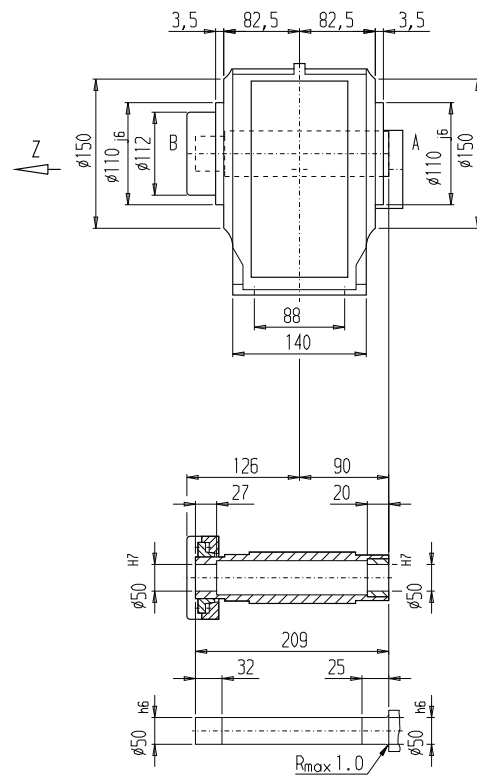
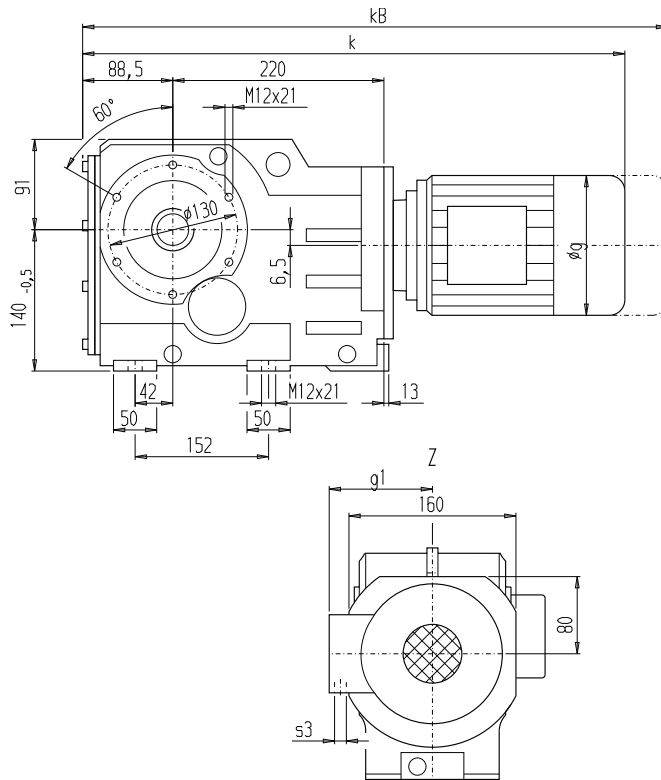
© Hinweis / Note 4 - 82

**Kegelradgetriebemotor
Aufsteckausführung mit Zentrierdeckel
und Schrumpfscheibe**

**Helical Bevel Gear Motors
Shaft mounted with housing flange (C-Type)
and shrink disk**

KAZS68

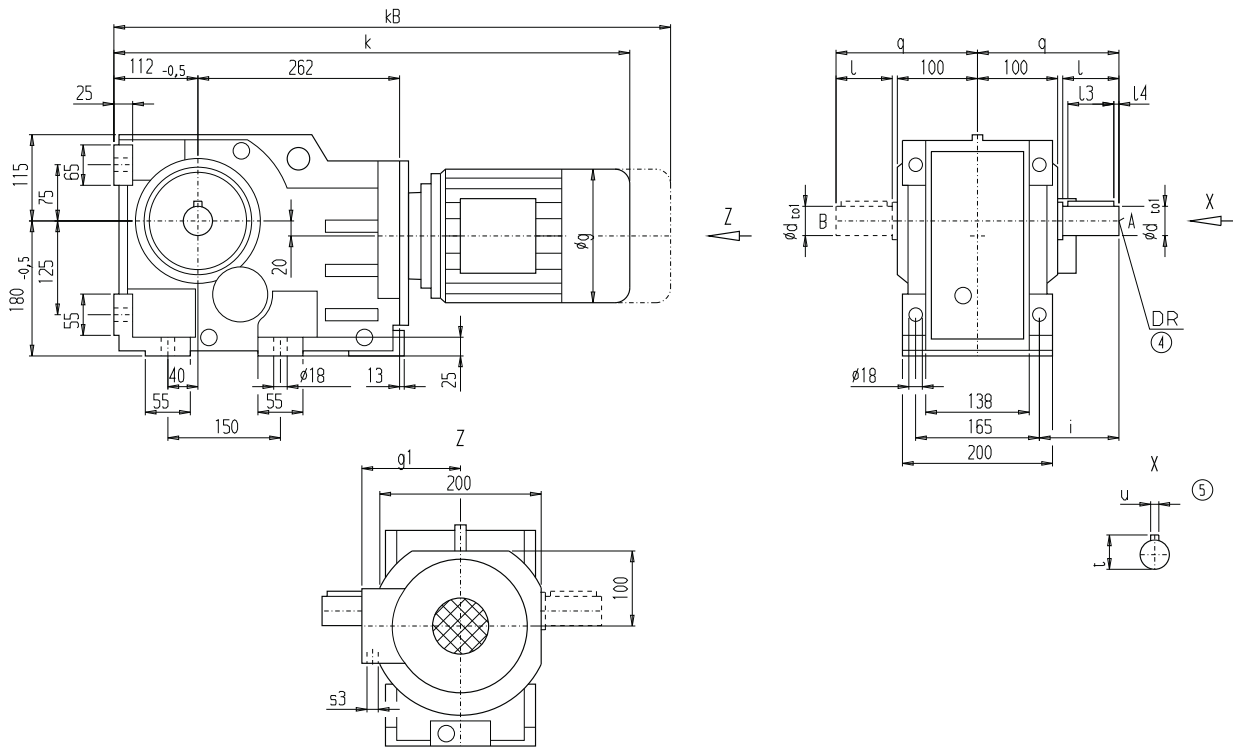
KAZS 010



Motor	KAZS68					Gewicht/Weight
	k	kB	g	g1	s3	KAZS68
M71	557,5	601,5	138	118,5	2xM20x1,5	46
M80	576	631	158	126,5	2xM20x1,5	48
M90S	620	686	176	150	2xM25x1,5	50
M90L	620	686	176	150	2xM25x1,5	52
M100L	665	737	194	160	2xM25x1,5	61
M112M	716,5	797,5	218	167	2xM25x1,5	69

K88

K 010



d	to1	l	l3	l4	t	u	i	q	DR
50	k6	100	80	10	53,5	14	122,5	205	M16x36
70	m6	140	110	15	74,5	20	162,5	245	M20x42

Motor	K88					Gewicht/Weight
	k	kB	g	g1	s3	K88
M71	617	661	138	118,5	2xM20x1,5	77
M80	635,5	690,5	158	126,5	2xM20x1,5	79
M90S	679,5	745,5	176	150	2xM25x1,5	81
M90L	679,5	745,5	176	150	2xM25x1,5	83
M100L	724,5	796,5	194	160	2xM25x1,5	92
M112M	774	855	218	167	2xM25x1,5	100
M132S	864,5	964,5	258	181	2xM32x1,5	112
M132M	864,5	964,5	258	181	2xM32x1,5	133

④ DIN 332

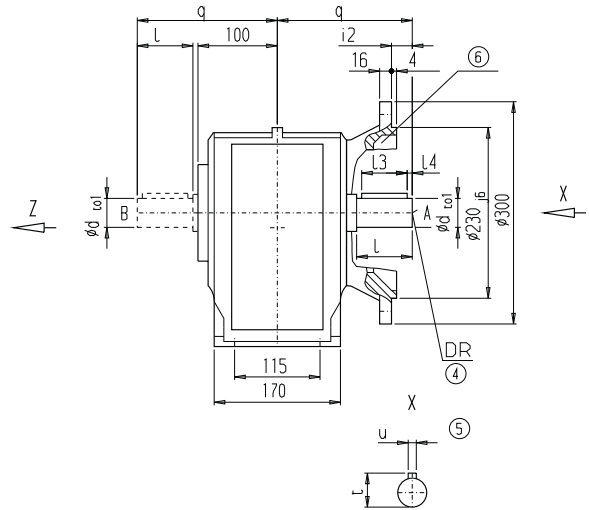
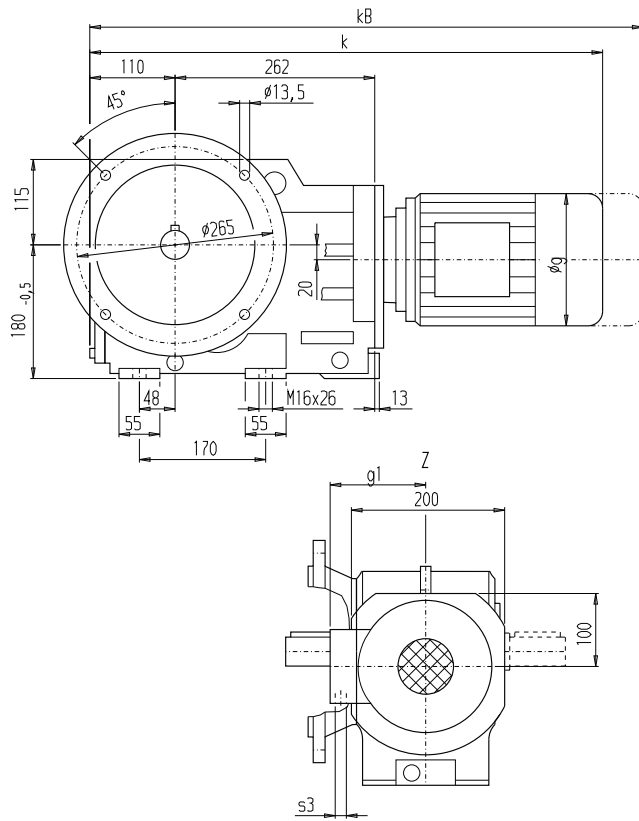
⑤ Paßfeder / -nut DIN 6885
Key / Keyway DIN 6885

Kegelradgetriebemotor Flanschsführung

Helical Bevel Gear Motors Flange mounted

KF88

KF 010



d	to1	l	l3	l4	t	u	i2	q	DR
50	k6	100	80	10	53,5	14	63	205	M16x36
70	m6	140	110	15	74,5	20	103	245	M20x42

Motor	KF88					Gewicht/Weight
	k	kB	g	g1	s3	KF88
M71	615	659	138	118,5	2xM20x1,5	84
M80	633,5	688,5	158	126,5	2xM20x1,5	86
M90S	677,5	743,5	176	150	2xM25x1,5	88
M90L	677,5	743,5	176	150	2xM25x1,5	90
M100L	722,5	794,5	194	160	2xM25x1,5	99
M112M	772	853	218	167	2xM25x1,5	107
M132S	862,5	962,5	258	181	2xM32x1,5	119
M132M	862,5	962,5	258	181	2xM32x1,5	140

④ DIN 332

⑤ Paßfeder / -nut DIN 6885
Key / Keyway DIN 6885

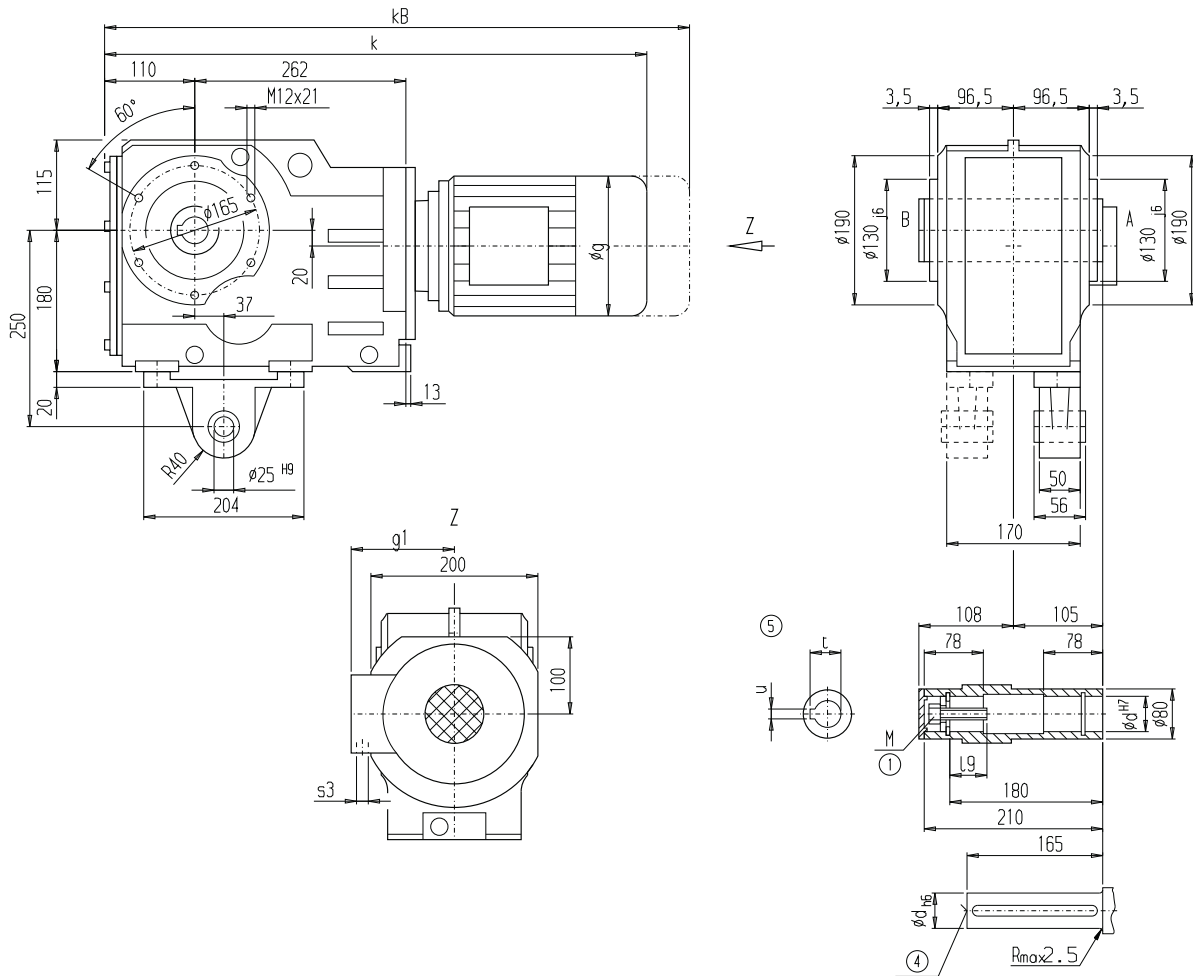
⑥ Hinweis / Note 4 - 82

Kegelradgetriebemotor
Aufsteckausführung mit Drehmomentstütze

Helical Bevel Gear Motors
Shaft mounted with torque arm

KAD88

KAD 010



d	l9	M	t	u
60	54	M20	64,4	18
50	44,5	M16	53,8	14

Motor	KAD88					Gewicht/Weight
	k	kB	g	g1	s3	KAD88
M71	615	659	138	118,5	2xM20x1,5	72
M80	633,5	688,5	158	126,5	2xM20x1,5	74
M90S	677,5	743,5	176	150	2xM25x1,5	76
M90L	677,5	743,5	176	150	2xM25x1,5	78
M100L	722,5	794,5	194	160	2xM25x1,5	87
M112M	772	853	218	167	2xM25x1,5	95
M132S	862,5	962,5	258	181	2xM32x1,5	106
M132M	862,5	962,5	258	181	2xM32x1,5	127

① EN 24014

④ DIN 332

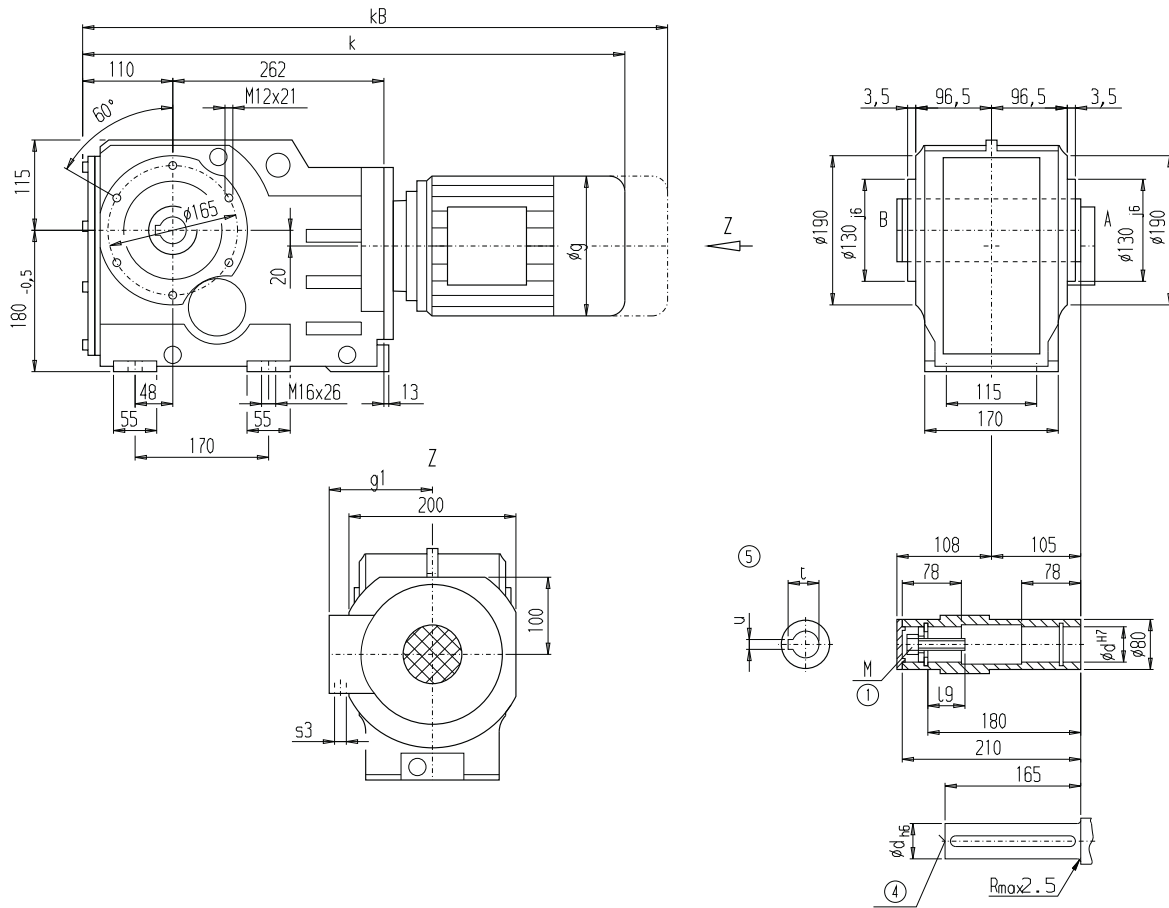
⑤ Paßfeder / -nut DIN 6885
Key / Keyway DIN 6885

Kegelradgetriebemotor
Aufsteckausführung mit Zentrierdeckel

Helical Bevel Gear Motors
Shaft mounted with housing flange (C-Type)

KAZ88

KAZ 010



d	I9	M	t	u
60	54	M20	64,4	18
50	44,5	M16	53,8	14

Motor	KAZ88					Gewicht/Weight
	k	kB	g	g1	s3	KAZ88
M71	615	659	138	118,5	2xM20x1,5	69
M80	633,5	688,5	158	126,5	2xM20x1,5	71
M90S	677,5	743,5	176	150	2xM25x1,5	73
M90L	677,5	743,5	176	150	2xM25x1,5	75
M100L	722,5	794,5	194	160	2xM25x1,5	84
M112M	772	853	218	167	2xM25x1,5	92
M132S	862,5	962,5	258	181	2xM32x1,5	104
M132M	862,5	962,5	258	181	2xM32x1,5	125

① EN 24014

④ DIN 332

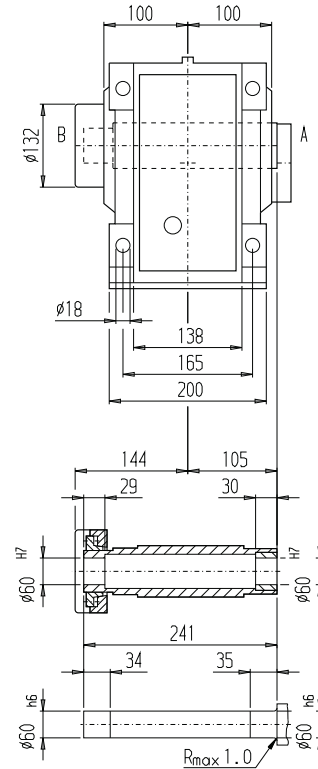
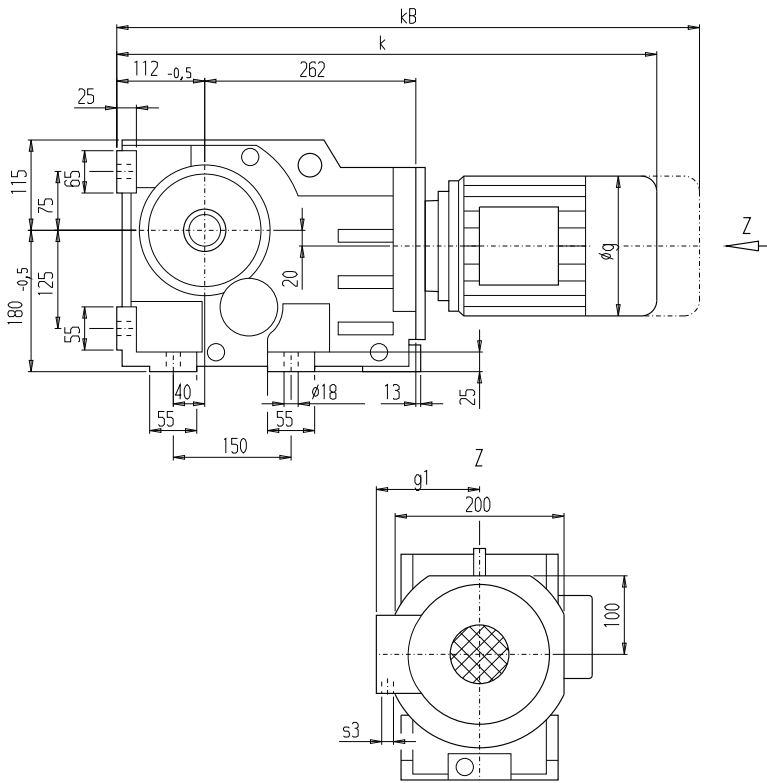
⑤ Paßfeder / -nut DIN 6885
Key / Keyway DIN 6885

Kegelradgetriebemotor
Aufsteckausführung mit Schrumpfscheibe

Helical Bevel Gear Motors
Shaft mounted with shrink disk

KAS88

KAS 010



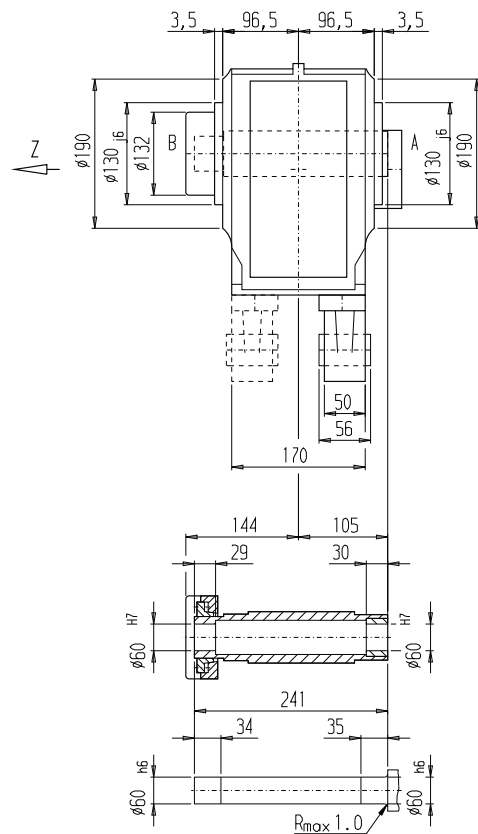
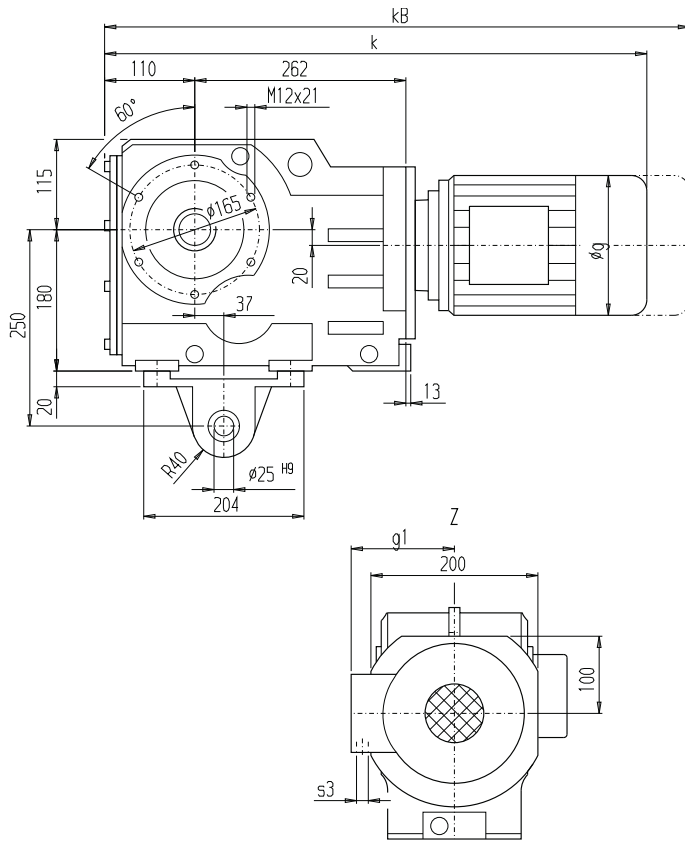
Motor	KAS88					Gewicht/Weight
	k	kB	g	g1	s3	KAS88
M71	617	661	138	118,5	2xM20x1,5	71
M80	635,5	690,5	158	126,5	2xM20x1,5	73
M90S	679,5	745,5	176	150	2xM25x1,5	77
M90L	679,5	745,5	176	150	2xM25x1,5	77
M100L	724,5	796,5	194	160	2xM25x1,5	86
M112M	774	855	218	167	2xM25x1,5	94
M132S	864,5	964,5	258	181	2xM32x1,5	127
M132M	864,5	964,5	258	181	2xM32x1,5	127

**Kegelradgetriebemotor
Aufsteckausführung mit Drehmomentstütze und
Schrumpfscheibe**

**Helical Bevel Gear Motors
Shaft mounted with torque arm and shrink disk**

KADS88

KADS 010



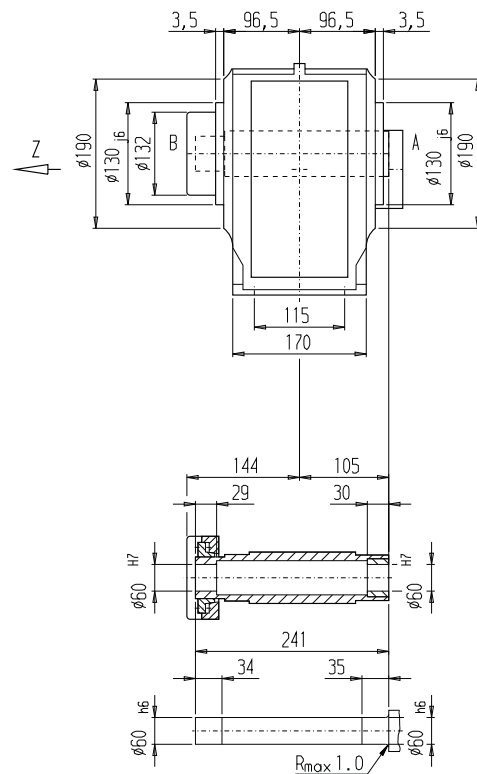
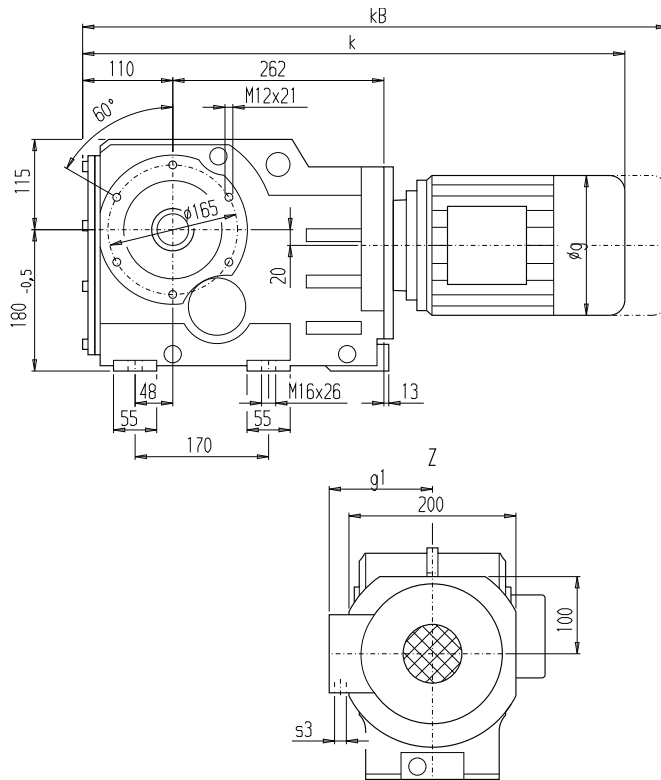
Motor	KADS88					Gewicht/Weight
	k	kB	g	g1	s3	KADS88
M71	615	659	138	118,5	2xM20x1,5	74
M80	633,5	688,5	158	126,5	2xM20x1,5	76
M90S	677,5	743,5	176	150	2xM25x1,5	78
M90L	677,5	743,5	176	150	2xM25x1,5	80
M100L	722,5	794,5	194	160	2xM25x1,5	89
M112M	772	853	218	167	2xM25x1,5	97
M132S	862,5	962,5	258	181	2xM32x1,5	108
M132M	862,5	962,5	258	181	2xM32x1,5	129

Kegelradgetriebemotor
Aufsteckausführung mit Zentrierdeckel
und Schrumpfscheibe

Helical Bevel Gear Motors
Shaft mounted with housing flange (C-Type)
and shrink disk

KAZS88

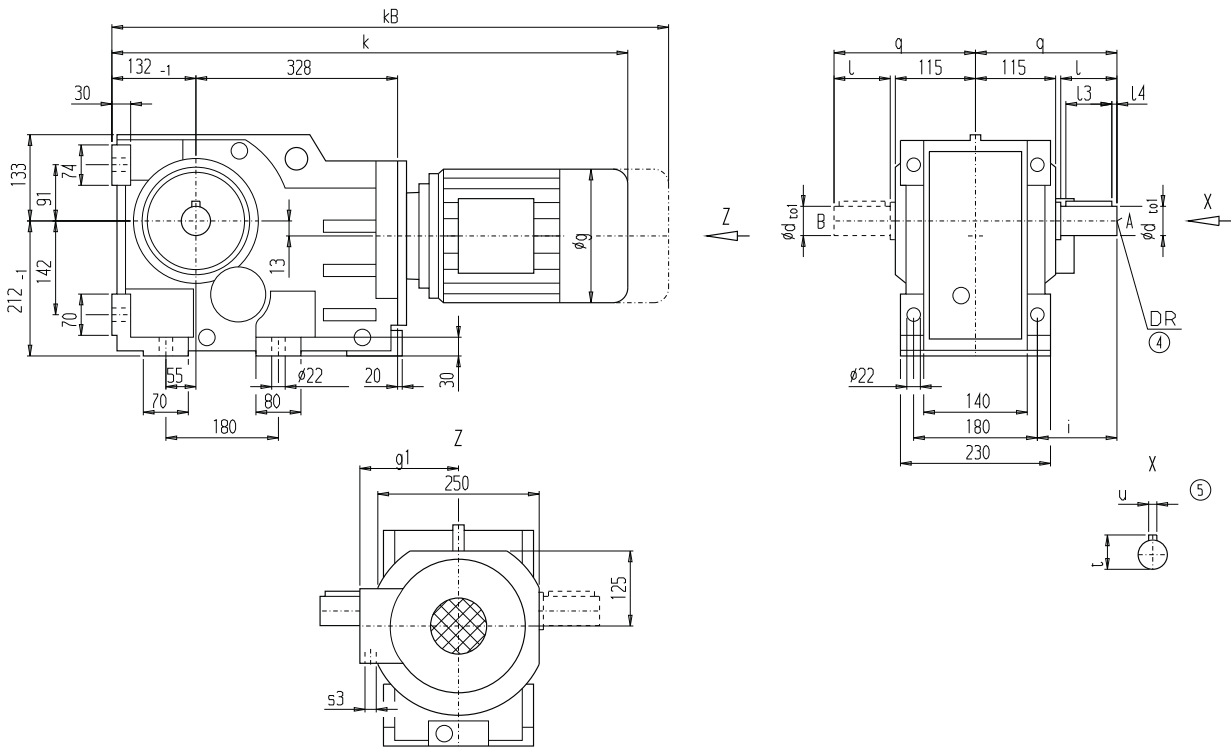
KAZS 010



Motor	KAZS88					Gewicht/Weight
	k	kB	g	g1	s3	KAZS88
M71	615	659	138	118,5	2xM20x1,5	71
M80	633,5	688,5	158	126,5	2xM20x1,5	73
M90S	677,5	743,5	176	150	2xM25x1,5	75
M90L	677,5	743,5	176	150	2xM25x1,5	77
M100L	722,5	794,5	194	160	2xM25x1,5	86
M112M	772	853	218	167	2xM25x1,5	94
M132S	862,5	962,5	258	181	2xM32x1,5	105
M132M	862,5	962,5	258	181	2xM32x1,5	126

K108

K 010



d	to1	l	l3	l4	t	u	i	q	DR
60	m6	120	110	5	64	18	150	240	M20x42
80	m6	170	125	20	85	22	200	290	

Motor	K108					Gewicht/Weight
	k	kB	g	g1	s3	K108
M80	706,5	761,5	158	126,5	2xM20x1,5	134
M90S	750,5	816,5	176	150	2xM25x1,5	136
M90L	750,5	816,5	176	150	2xM25x1,5	138
M100L	793	865	194	160	2xM25x1,5	146
M112M	841,5	922,5	218	167	2xM25x1,5	155
M132S	932	1032	258	181	2xM32x1,5	165
M132M	932	1032	258	181	2xM32x1,5	186
M160M	1017,5	1134,5	310	199	2xM32x1,5	200
M160L	1017,5	1134,5	310	199	2xM32x1,5	214
G180M	1040,5	1185,5	360	312	2xM40x1,5	274
G180L	1078,5	1223,5	360	312	2xM40x1,5	284
G200L	1128,5	1273,5	360	312	2xM50x1,5	332

④ DIN 332

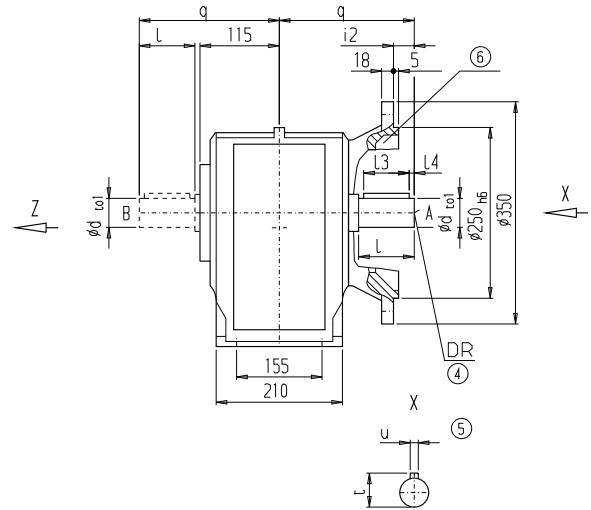
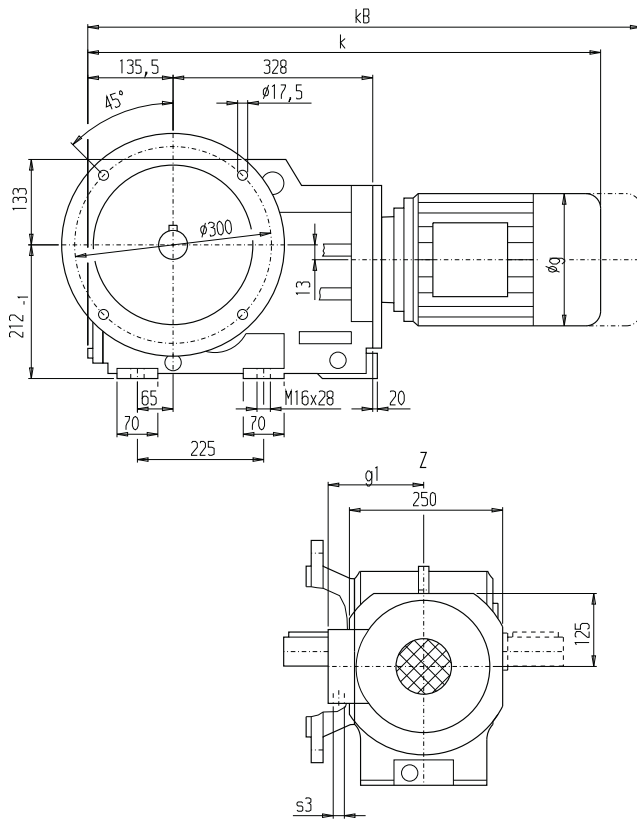
⑤ Paßfeder / -nut DIN 6885
Key / Keyway DIN 6885

Kegelradgetriebemotor
Flanschausführung

Helical Bevel Gear Motors
Flange mounted

KF108

KF 010



d	to1	l	l3	l4	t	u	i2	q	DR
60	m6	120	110	5	64	18	84	240	M20x42
80	m6	170	125	20	85	22	134	290	

Motor	KF108					Gewicht/Weight
	k	kB	g	g1	s3	KF108
M80	710	765	158	126,5	2xM20x1,5	147
M90S	754	820	176	150	2xM25x1,5	149
M90L	754	820	176	150	2xM25x1,5	151
M100L	796,5	868,5	194	160	2xM25x1,5	159
M112M	845	926	218	167	2xM25x1,5	168
M132S	935,5	1035,5	258	181	2xM32x1,5	178
M132M	935,5	1035,5	258	181	2xM32x1,5	199
M160M	1021	1138	310	199	2xM32x1,5	213
M160L	1021	1138	310	199	2xM32x1,5	227
G180M	1044	1189	360	312	2xM40x1,5	287
G180L	1082	1227	360	312	2xM40x1,5	297
G200L	1132	1277	360	312	2xM50x1,5	345

④ DIN 332

⑤ Paßfeder / -nut DIN 6885
Key / Keyway DIN 6885

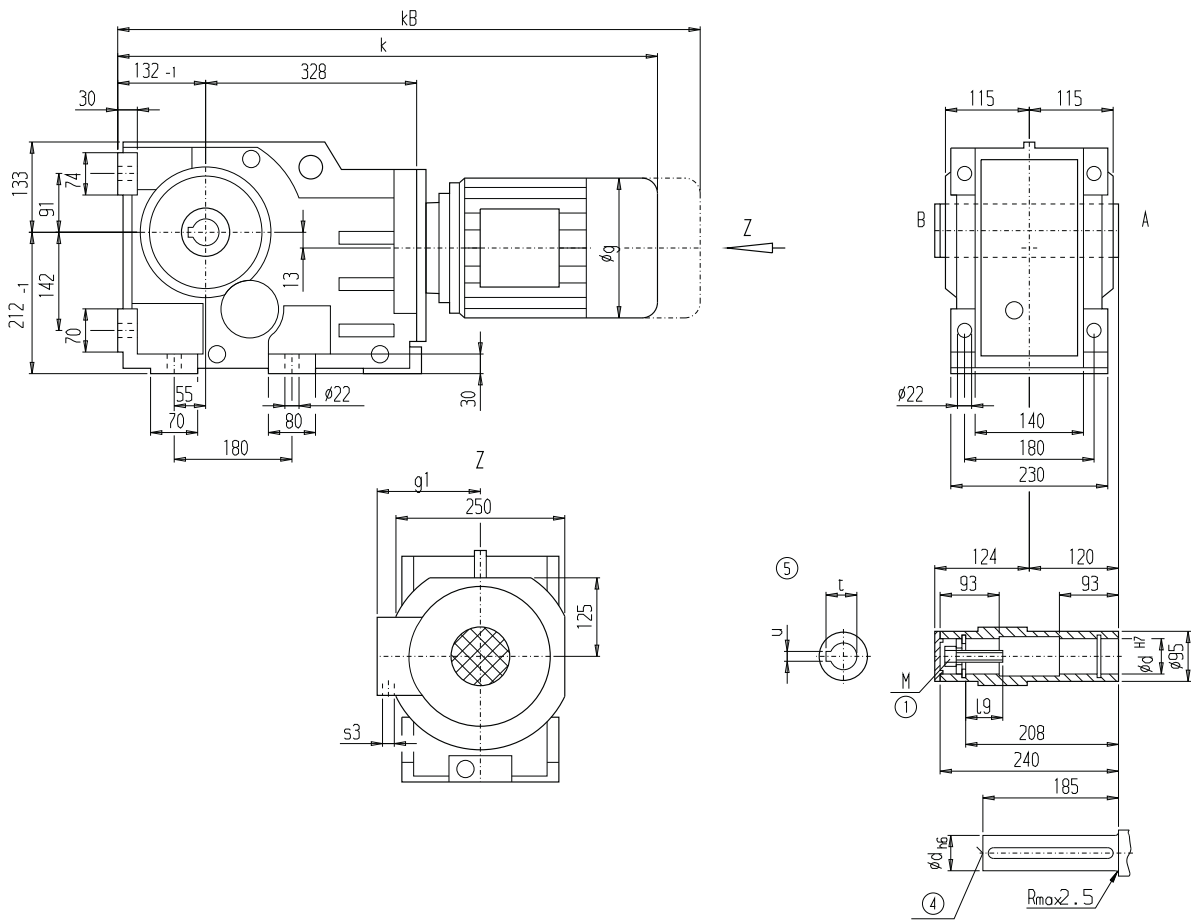
⑥ Hinweis / Note 4 - 82

Kegelradgetriebemotor
Aufsteckausführung

Helical Bevel Gear Motors
Shaft mounted

KA108

KA 010



d	l9	M	t	u
70	63,5	M20	74,9	20
60	64	M20	64,4	18

Motor	KA108					Gewicht/Weight
	k	kB	g	g1	s3	
M80	706,5	761,5	158	126,5	2xM20x1,5	KA108 121
M90S	750,5	816,5	176	150	2xM25x1,5	123
M90L	750,5	816,5	176	150	2xM25x1,5	125
M100L	793	865	194	160	2xM25x1,5	133
M112M	841,5	922,5	218	167	2xM25x1,5	142
M132S	932	1032	258	181	2xM32x1,5	152
M132M	932	1032	258	181	2xM32x1,5	173
M160M	1017,5	1134,5	310	199	2xM32x1,5	187
M160L	1017,5	1134,5	310	199	2xM32x1,5	201
G180M	1040,5	1185,5	360	312	2xM40x1,5	261
G180L	1078,5	1223,5	360	312	2xM40x1,5	271
G200L	1128,5	1273,5	360	312	2xM50x1,5	319

① EN 24014

④ DIN 332

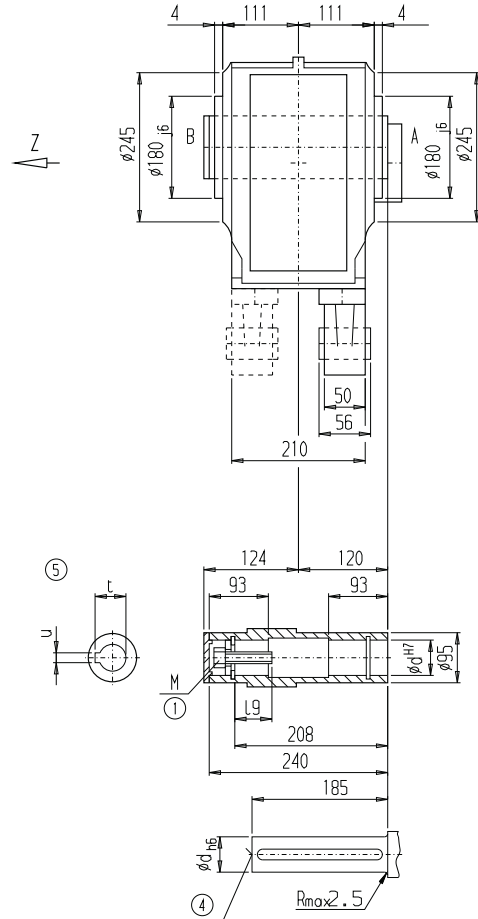
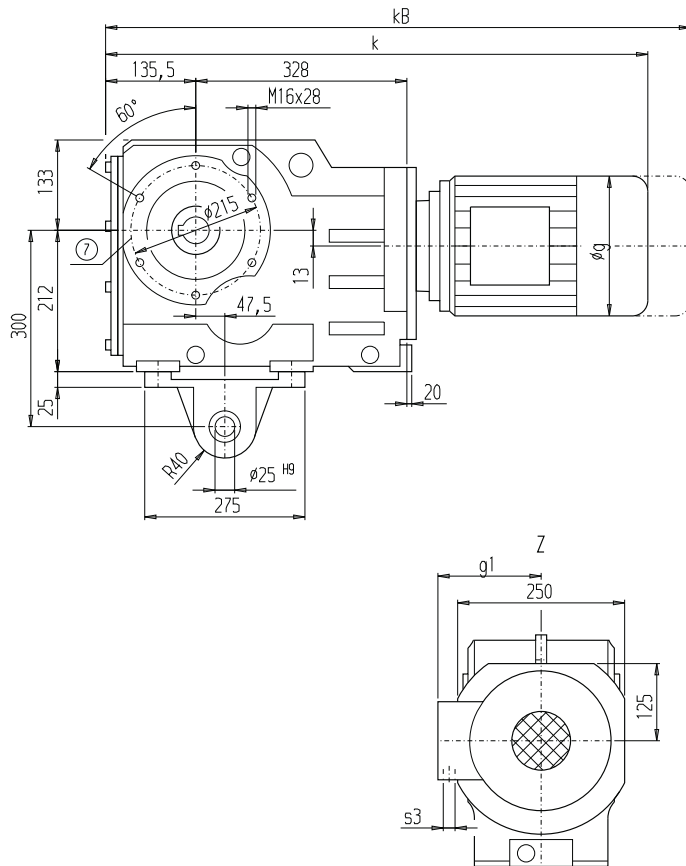
⑤ Paßfeder / -nut DIN 6885
Key / Keyway DIN 6885

Kegelradgetriebemotor
Aufsteckausführung mit Drehmomentstütze

Helical Bevel Gear Motors
Shaft mounted with torque arm

KAD108

KAD 010



d	I9	M	t	u
70	63,5	M20	74,9	20
60	64	M20	64,4	18

Motor	KAD108					Gewicht/Weight
	k	kB	g	g1	s3	KAD108
M80	710	765	158	126,5	2xM20x1,5	129
M90S	754	820	176	150	2xM25x1,5	131
M90L	754	820	176	150	2xM25x1,5	133
M100L	796,5	868,5	194	160	2xM25x1,5	141
M112M	845	926	218	167	2xM25x1,5	150
M132S	935,5	1035,5	258	181	2xM32x1,5	160
M132M	935,5	1035,5	258	181	2xM32x1,5	181
M160M	1021	1138	310	199	2xM32x1,5	195
M160L	1021	1138	310	199	2xM32x1,5	209
G180M	1044	1189	360	312	2xM40x1,5	269
G180L	1082	1227	360	312	2xM40x1,5	279
G200L	1132	1277	360	312	2xM50x1,5	327

① EN 24014

④ DIN 332

⑤ Paßfeder / -nut DIN 6885
Key / Keyway DIN 6885

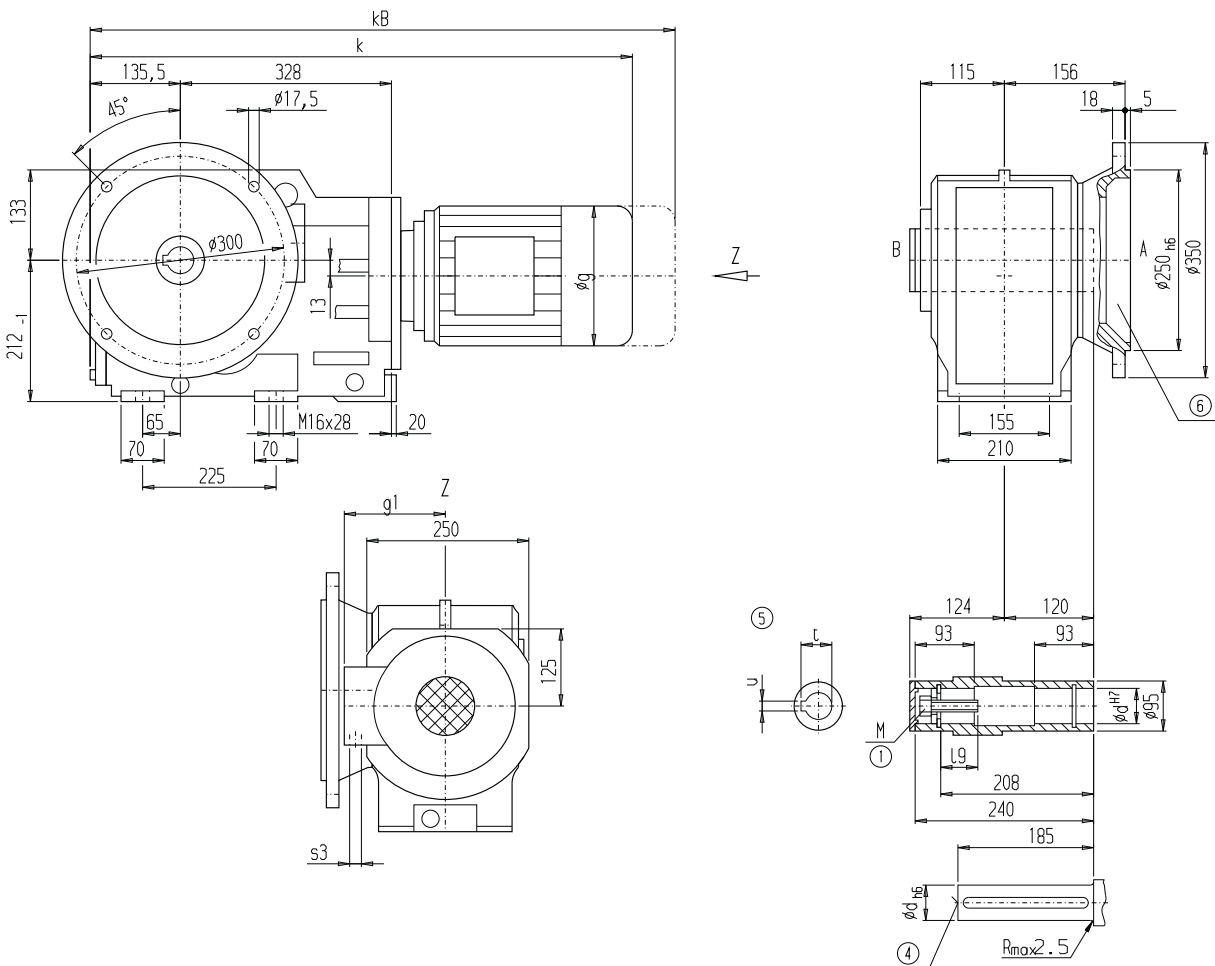
⑦ Hinweis / Note 4 - 83

Kegelradtriebemotor
Aufsteckausführung mit Flansch

Helical Bevel Gear Motors
Shaft mounted with flange

KAF108

KAF 010



d	i9	M	t	u
70	63,5	M20	74,9	20
60	64	M20	64,4	18

Motor	KAF108					Gewicht/Weight
	k	kB	g	g1	s3	KAF108
M80	710	765	158	126,5	2xM20x1,5	135
M90S	754	820	176	150	2xM25x1,5	137
M90L	754	820	176	150	2xM25x1,5	139
M100L	796,5	868,5	194	160	2xM25x1,5	146
M112M	845	926	218	167	2xM25x1,5	155
M132S	935,5	1035,5	258	181	2xM32x1,5	165
M132M	935,5	1035,5	258	181	2xM32x1,5	186
M160M	1021	1138	310	199	2xM32x1,5	200
M160L	1021	1138	310	199	2xM32x1,5	214
G180M	1044	1189	360	312	2xM40x1,5	274
G180L	1082	1227	360	312	2xM40x1,5	284
G200L	1132	1277	360	312	2xM50x1,5	332

① EN 24014

④ DIN 332

⑤ Paßfeder / -nut DIN 6885
Key / Keyway DIN 6885

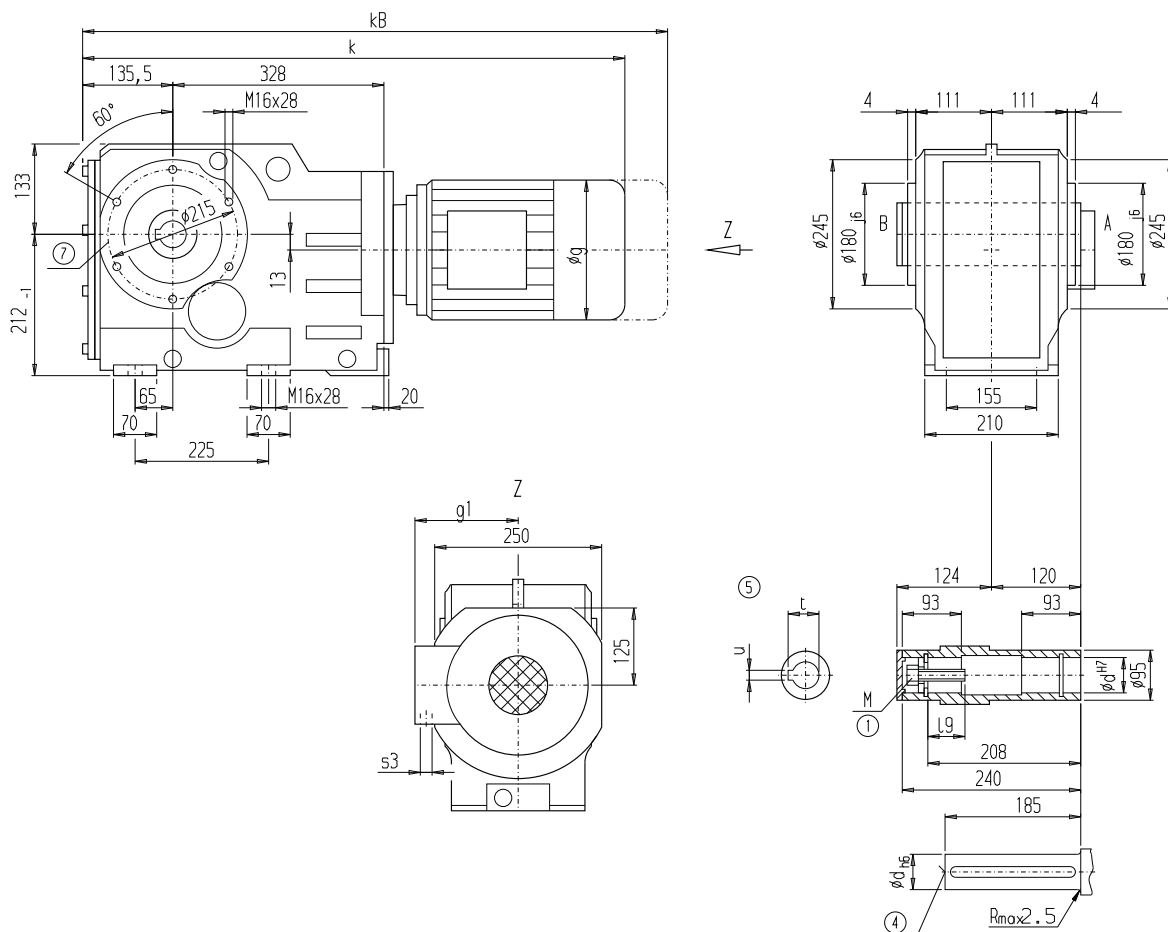
⑥ Hinweis / Note 4 - 82

Kegelradgetriebemotor
Aufsteckausführung mit Zentrierdeckel

Helical Bevel Gear Motors
Shaft mounted with housing flange (C-Type)

KAZ108

KAZ 010



d	I9	M	t	u
70	63,5	M20	74,9	20
60	64	M20	64,4	18

Motor	KAZ108					Gewicht/Weight
	k	kB	g	g1	s3	KAZ108
M80	710	765	158	126,5	2xM20x1,5	124
M90S	754	820	176	150	2xM25x1,5	126
M90L	754	820	176	150	2xM25x1,5	128
M100L	796,5	868,5	194	160	2xM25x1,5	136
M112M	845	926	218	167	2xM25x1,5	145
M132S	935,5	1035,5	258	181	2xM32x1,5	155
M132M	935,5	1035,5	258	181	2xM32x1,5	176
M160M	1021	1138	310	199	2xM32x1,5	190
M160L	1021	1138	310	199	2xM32x1,5	204
G180M	1044	1189	360	312	2xM40x1,5	264
G180L	1082	1227	360	312	2xM40x1,5	274
G200L	1132	1277	360	312	2xM50x1,5	322

① EN 24014

④ DIN 332

⑤ Paßfeder / -nut DIN 6885
Key / Keyway DIN 6885

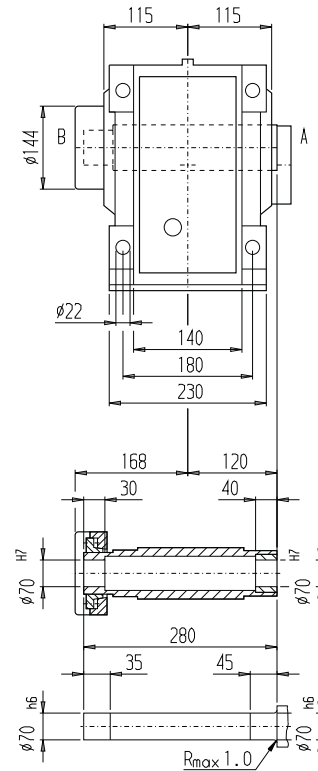
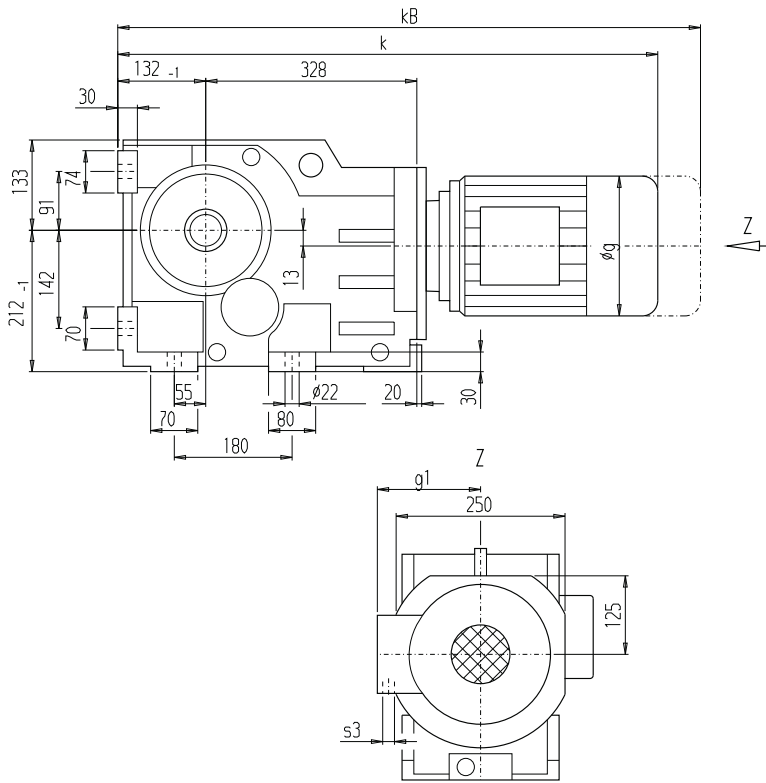
⑦ Hinweis / Note 4 - 83

Kegelradgetriebemotor
Aufsteckausführung mit Schrumpfscheibe

Helical Bevel Gear Motors
Shaft mounted with shrink disk

KAS108

KAS 010



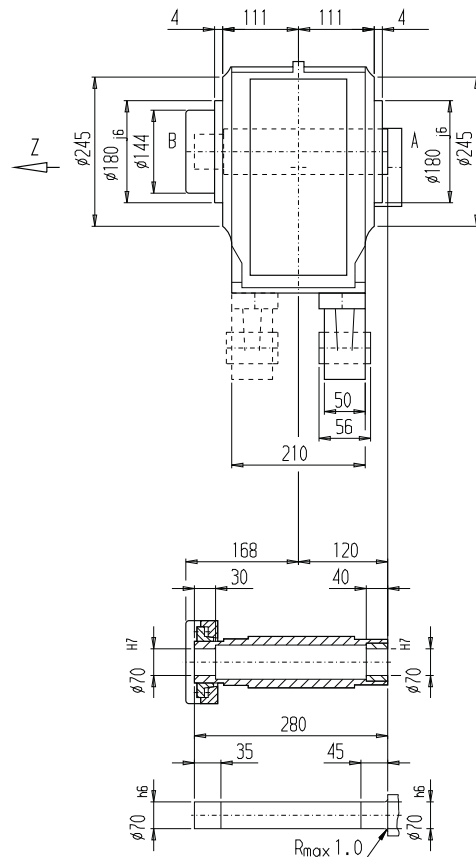
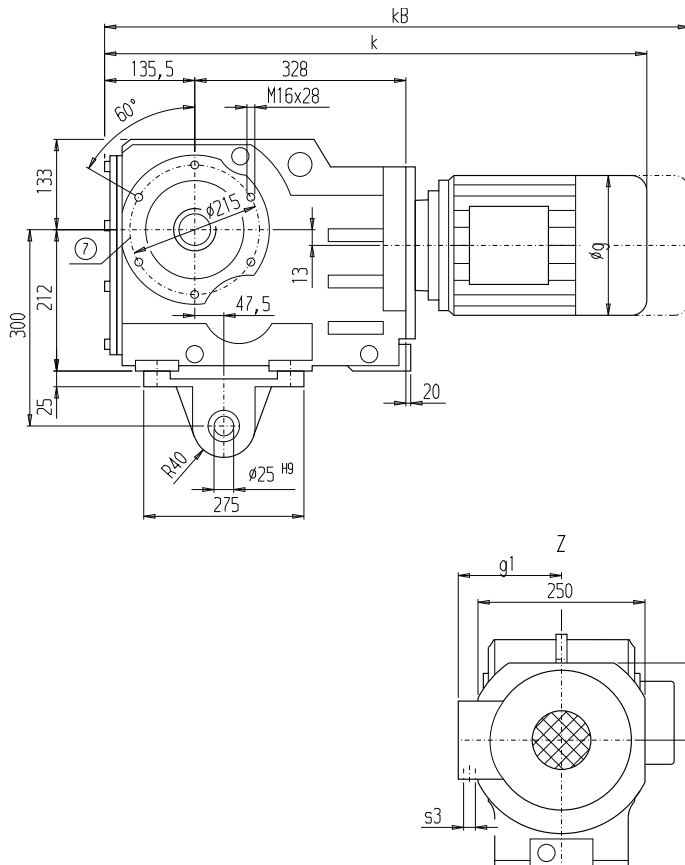
Motor	KAS108					Gewicht/Weight
	k	kB	g	g1	s3	KAS108
M80	706,5	761,5	158	126,5	2xM20x1,5	124
M90S	750,5	816,5	176	150	2xM25x1,5	126
M90L	750,5	816,5	176	150	2xM25x1,5	128
M100L	793	865	194	160	2xM25x1,5	135
M112M	841,5	922,5	218	167	2xM25x1,5	144
M132S	932	1032	258	181	2xM32x1,5	154
M132M	932	1032	258	181	2xM32x1,5	175
M160M	1017,5	1134,5	310	199	2xM32x1,5	189
M160L	1017,5	1134,5	310	199	2xM32x1,5	203
G180M	1040,5	1185,5	360	312	2xM40x1,5	263
G180L	1078,5	1223,5	360	312	2xM40x1,5	273
G200L	1128,5	1273,5	360	312	2xM50x1,5	321

**Kegelradgetriebemotor
Aufsteckausführung mit Drehmomentstütze und
Schrumpfscheibe**

**Helical Bevel Gear Motors
Shaft mounted with torque arm and shrink disk**

KADS108

KADS 010



Motor	KADS108		g	g1	s3	Gewicht/Weight
	k	kB				KADS108
M80	710	765	158	126,5	2xM20x1,5	131
M90S	754	820	176	150	2xM25x1,5	133
M90L	754	820	176	150	2xM25x1,5	135
M100L	796,5	868,5	194	160	2xM25x1,5	143
M112M	845	926	218	167	2xM25x1,5	152
M132S	935,5	1035,5	258	181	2xM32x1,5	162
M132M	935,5	1035,5	258	181	2xM32x1,5	183
M160M	1021	1138	310	199	2xM32x1,5	197
M160L	1021	1138	310	199	2xM32x1,5	211
G180M	1044	1189	360	312	2xM40x1,5	271
G180L	1082	1227	360	312	2xM40x1,5	281
G200L	1132	1277	360	312	2xM50x1,5	329

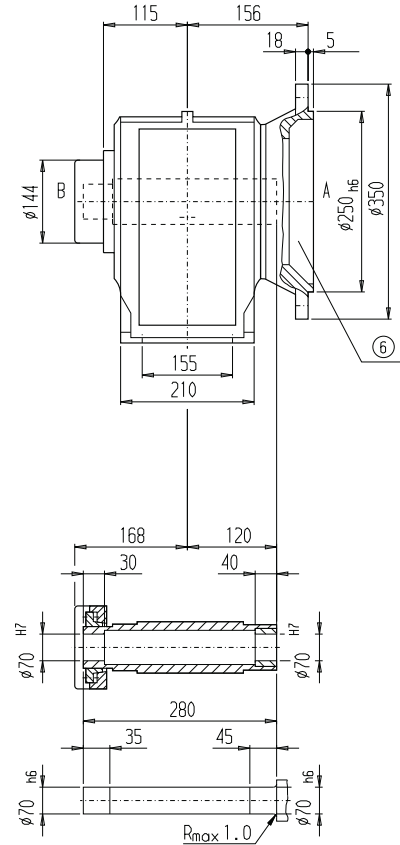
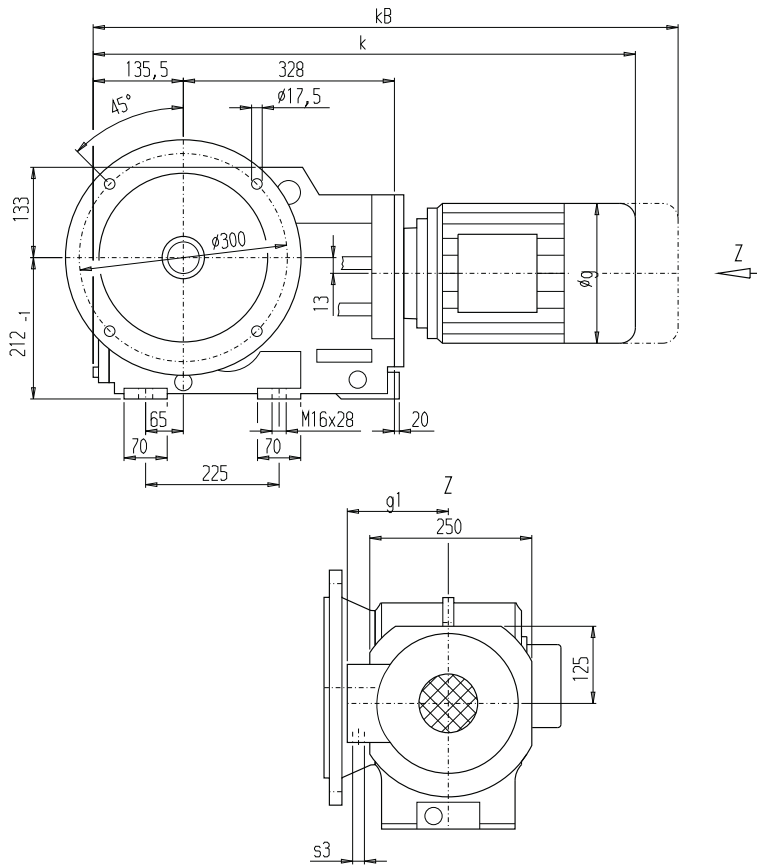
⑦ Hinweis / Note 4 - 83

Kegelradgetriebemotor
Aufsteckausführung mit Flansch und
Schrumpfscheibe

Helical Bevel Gear Motors
Shaft mounted with flange and shrink disk

KAFS108

KAFS 010



Motor	KAFS108		Gewicht/Weight			
	k	kB	g	g1	s3	KAFS108
M80	710	765	158	126,5	2xM20x1,5	137
M90S	754	820	176	150	2xM25x1,5	139
M90L	754	820	176	150	2xM25x1,5	141
M100L	796,5	868,5	194	160	2xM25x1,5	149
M112M	845	926	218	167	2xM25x1,5	157
M132S	935,5	1035,5	258	181	2xM32x1,5	167
M132M	935,5	1035,5	258	181	2xM32x1,5	188
M160M	1021	1138	310	199	2xM32x1,5	202
M160L	1021	1138	310	199	2xM32x1,5	216
G180M	1044	1189	360	312	2xM40x1,5	276
G180L	1082	1227	360	312	2xM40x1,5	286
G200L	1132	1277	360	312	2xM50x1,5	334

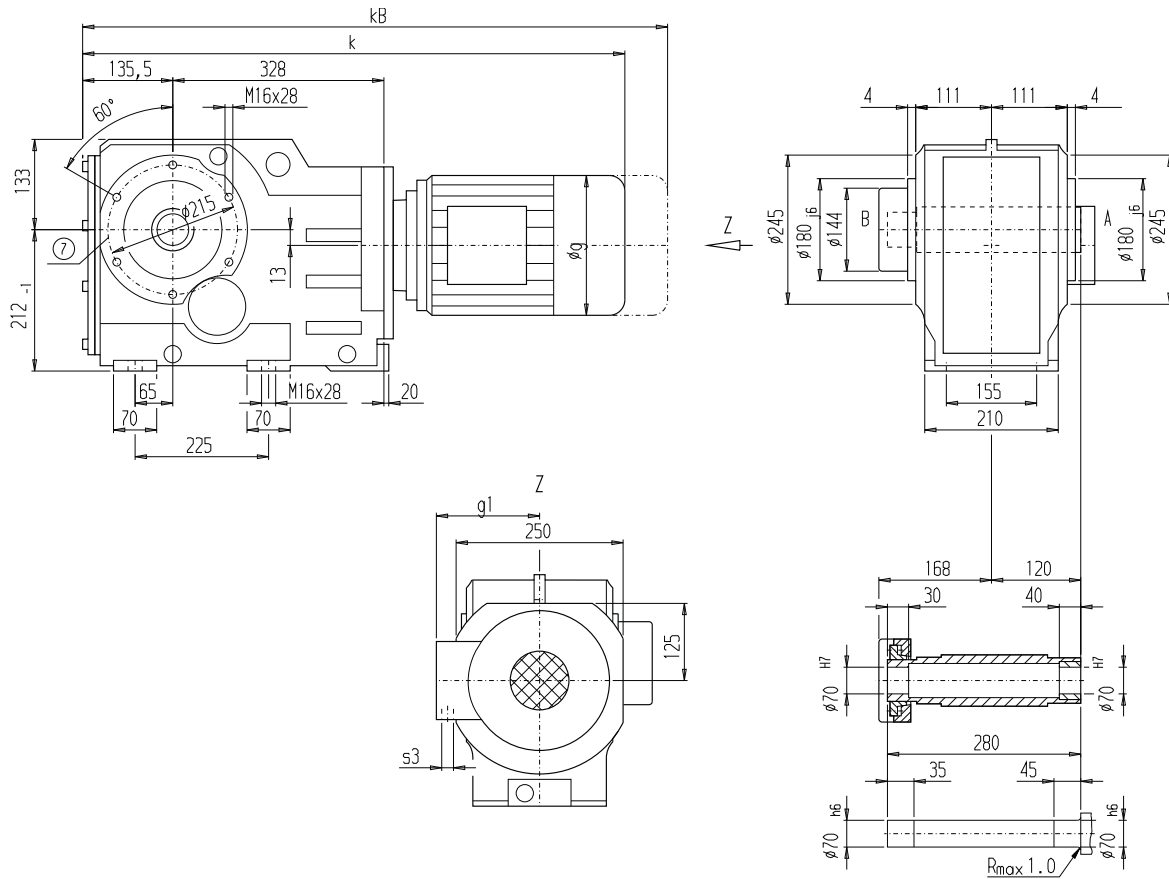
© Hinweis / Note 4 - 82

**Kegelradgetriebemotor
Aufsteckausführung mit Zentrierdeckel
und Schrumpfscheibe**

**Helical Bevel Gear Motors
Shaft mounted with housing flange (C-Type)
and shrink disk**

KAZS108

KAZS 010

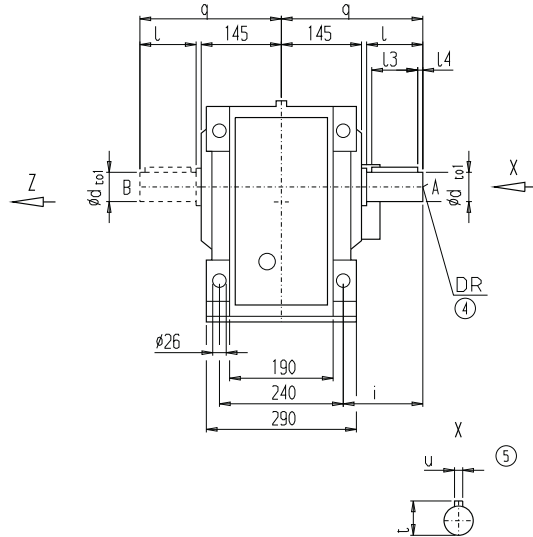
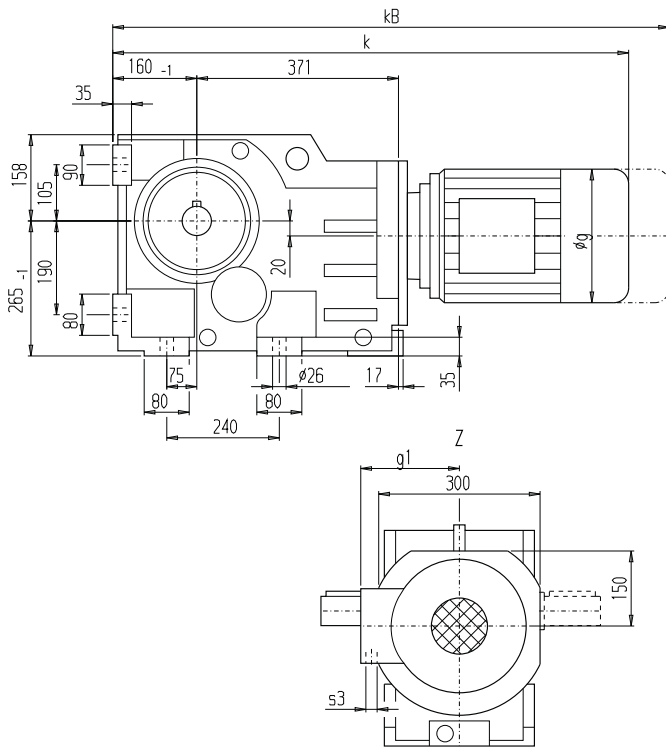


Motor	KAZS108			Gewicht/Weight		
	k	kB	g	g1	s3	KAZS108
M80	710	765	158	126,5	2xM20x1,5	127
M90S	754	820	176	150	2xM25x1,5	129
M90L	754	820	176	150	2xM25x1,5	131
M100L	796,5	868,5	194	160	2xM25x1,5	138
M112M	845	926	218	167	2xM25x1,5	147
M132S	935,5	1035,5	258	181	2xM32x1,5	157
M132M	935,5	1035,5	258	181	2xM32x1,5	178
M160M	1021	1138	310	199	2xM32x1,5	192
M160L	1021	1138	310	199	2xM32x1,5	206
G180M	1044	1189	360	312	2xM40x1,5	266
G180L	1082	1227	360	312	2xM40x1,5	276
G200L	1132	1277	360	312	2xM50x1,5	324

⑦ Hinweis / Note 4 - 83

K128

K 010



d	to1	l	l3	l4	t	u	i	q	DR
70	m6	140	125	7,5	74,5	20	170	290	M20x42
90	m6	170	140	15	95	25	200	320	M24x50

Motor	K128					Gewicht/Weight
	k	kB	g	g1	s3	K128
M90S	810	876	176	150	2xM25x1,5	208
M90L	810	876	176	150	2xM25x1,5	210
M100L	852	924	194	160	2xM25x1,5	218
M112M	901	982	218	167	2xM25x1,5	226
M132S	990,5	1090,5	258	181	2xM32x1,5	235
M132M	990,5	1090,5	258	181	2xM32x1,5	256
M160M	1077	1194	310	199	2xM32x1,5	270
M160L	1077	1194	310	199	2xM32x1,5	284
G180M	1096,5	1241,5	360	312	2xM40x1,5	352
G180L	1134,5	1279,5	360	312	2xM40x1,5	362
G200L	1184,5	1329,5	360	312	2xM50x1,5	410

④ DIN 332

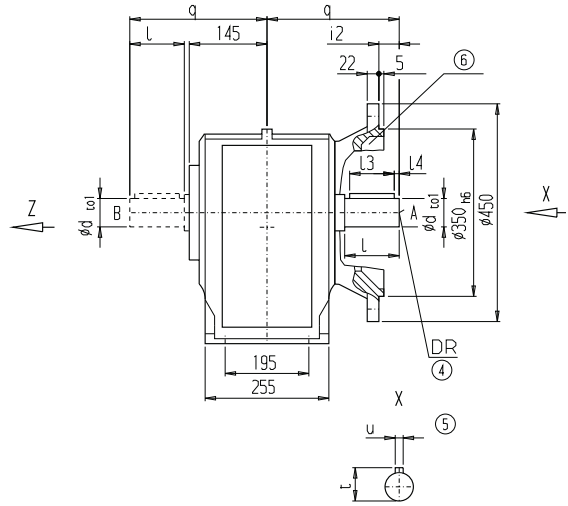
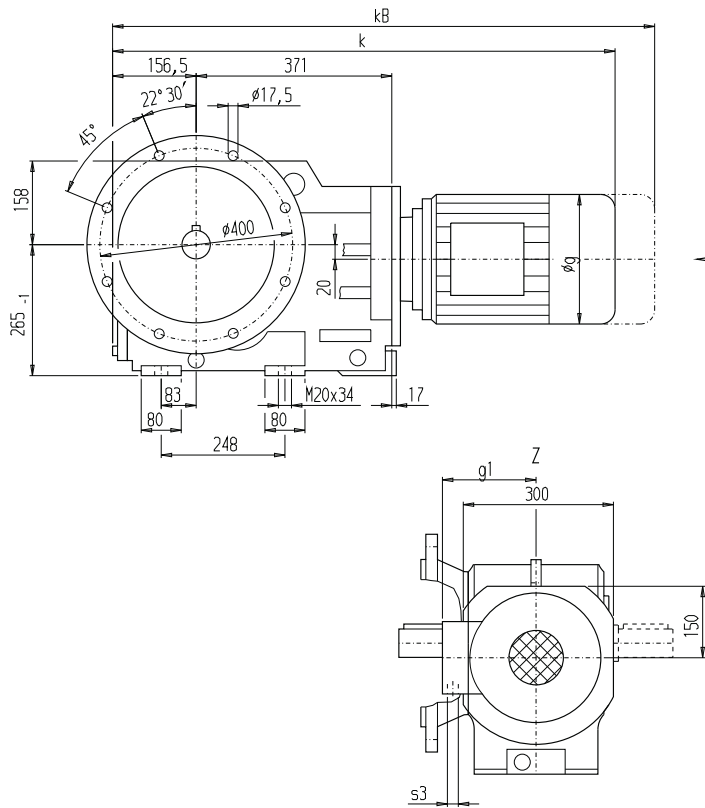
⑤ Paßfeder / -nut DIN 6885
Key / Keyway DIN 6885

Kegelradgetriebemotor
Flanschführung

Helical Bevel Gear Motors
Flange mounted

KF128

KF 010



d	to1	l	l3	l4	t	u	i2	q	DR
70	m6	140	125	7,5	74,5	20	98,5	290	M20x42
90	m6	170	140	15	95	25	128,5	320	M24x50

Motor	KF128					Gewicht/Weight
	k	kB	g	g1	s3	KF128
M90S	806,5	872,5	176	150	2xM25x1,5	234
M90L	806,5	872,5	176	150	2xM25x1,5	236
M100L	848,5	920,5	194	160	2xM25x1,5	243
M112M	897,5	978,5	218	167	2xM25x1,5	252
M132S	987	1087	258	181	2xM32x1,5	261
M132M	987	1087	258	181	2xM32x1,5	282
M160M	1073,5	1190,5	310	199	2xM32x1,5	296
M160L	1073,5	1190,5	310	199	2xM32x1,5	310
G180M	1093	1238	360	312	2xM40x1,5	377
G180L	1131	1276	360	312	2xM40x1,5	387
G200L	1181	1326	360	312	2xM50x1,5	435

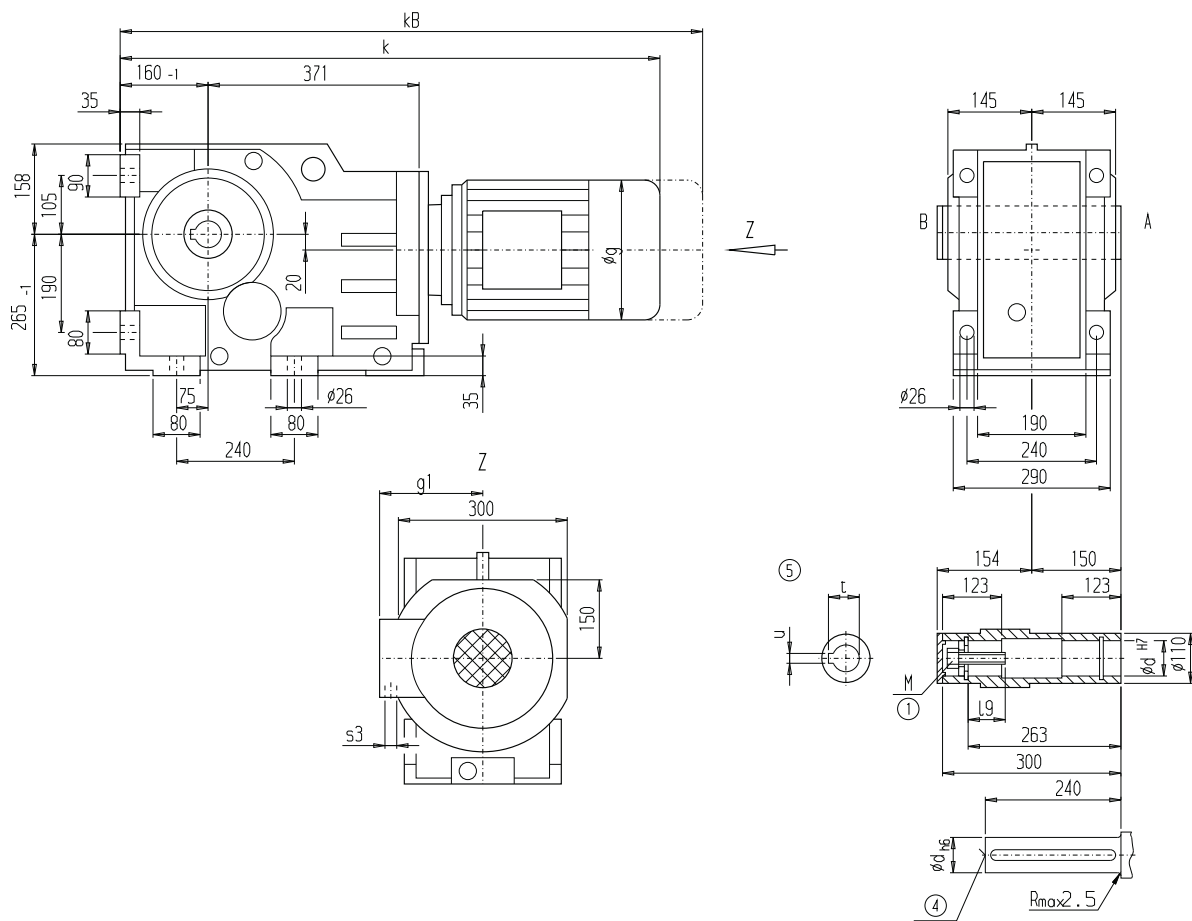
④ DIN 332

⑤ Paßfeder / -nut DIN 6885
Key / Keyway DIN 6885

⑥ Hinweis / Note 4 - 82

KA128

KA 010



d	I9	M	t	u
80	63,5	M20	85,4	22
70	63,5	M20	74,9	20

Motor	KA128					Gewicht/Weight
	k	kB	g	g1	s3	KA128
M90S	810	876	176	150	2xM25x1,5	189
M90L	810	876	176	150	2xM25x1,5	191
M100L	852	924	194	160	2xM25x1,5	198
M112M	901	982	218	167	2xM25x1,5	207
M132S	990,5	1090,5	258	181	2xM32x1,5	216
M132M	990,5	1090,5	258	181	2xM32x1,5	237
M160M	1077	1194	310	199	2xM32x1,5	251
M160L	1077	1194	310	199	2xM32x1,5	265
G180M	1096,5	1241,5	360	312	2xM40x1,5	332
G180L	1134,5	1279,5	360	312	2xM40x1,5	342
G200L	1184,5	1329,5	360	312	2xM50x1,5	390

① EN 24014

④ DIN 332

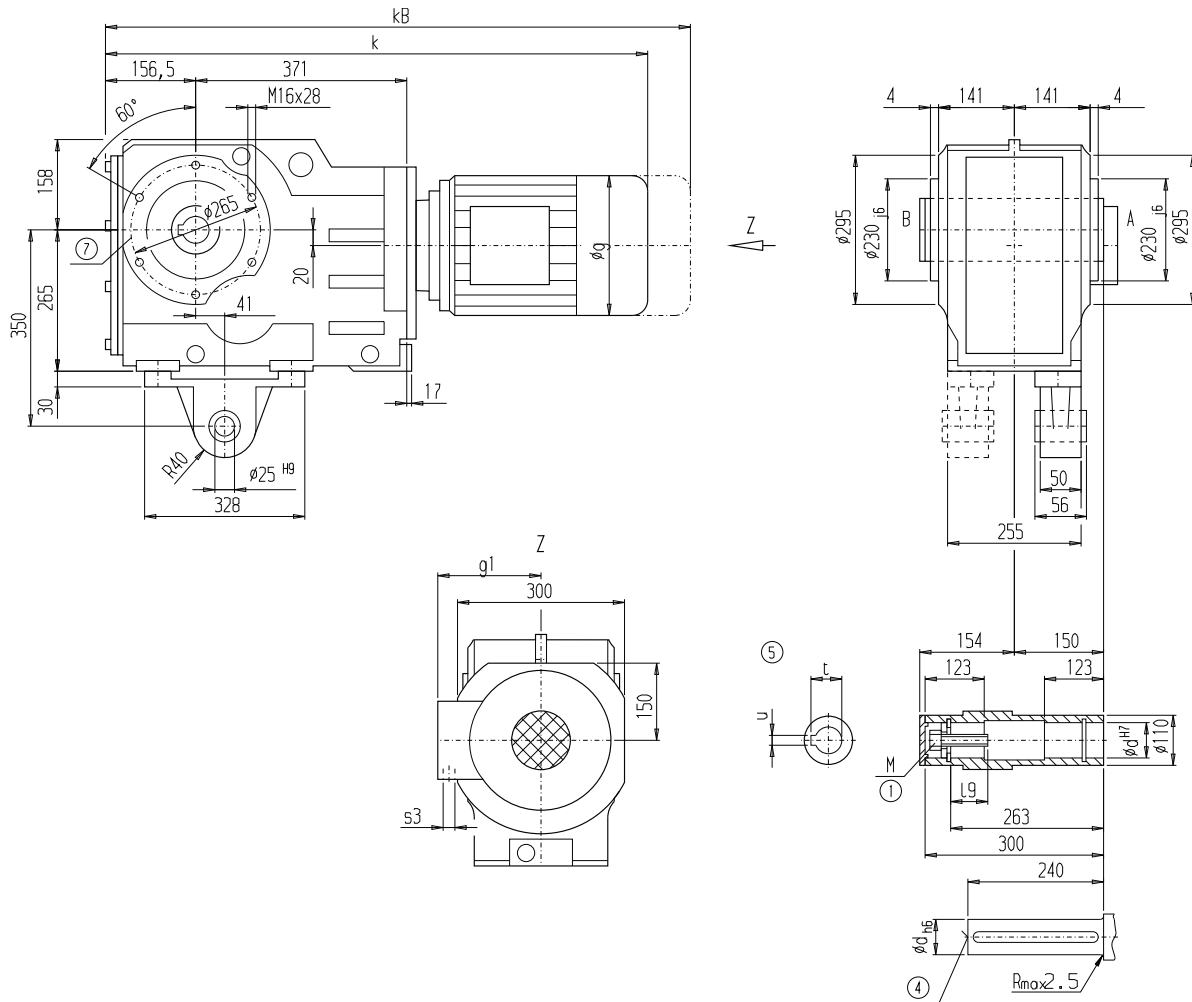
⑤ Paßfeder / -nut DIN 6885
Key / Keyway DIN 6885

Kegelradgetriebemotor
Aufsteckausführung mit Drehmomentstütze

Helical Bevel Gear Motors
Shaft mounted with torque arm

KAD128

KAD 010



d	l9	M	t	u
80	63,5	M20	85,4	22
70	63,5	M20	74,9	20

Motor	KAD128					Gewicht/Weight
	k	kB	g	g1	s3	KAD128
M90S	806,5	872,5	176	150	2xM25x1,5	203
M90L	806,5	872,5	176	150	2xM25x1,5	205
M100L	848,5	920,5	194	160	2xM25x1,5	213
M112M	897,5	978,5	218	167	2xM25x1,5	221
M132S	987	1087	258	181	2xM32x1,5	2
M132M	987	1087	258	181	2xM32x1,5	251
M160M	1073,5	1190,5	310	199	2xM32x1,5	265
M160L	1073,5	1190,5	310	199	2xM32x1,5	279
G180M	1093	1238	360	312	2xM40x1,5	346
G180L	1131	1276	360	312	2xM40x1,5	356
G200L	1181	1326	360	312	2xM50x1,5	404

① EN 24014

④ DIN 332

⑤ Paßfeder / -nut DIN 6885
Key / Keyway DIN 6885

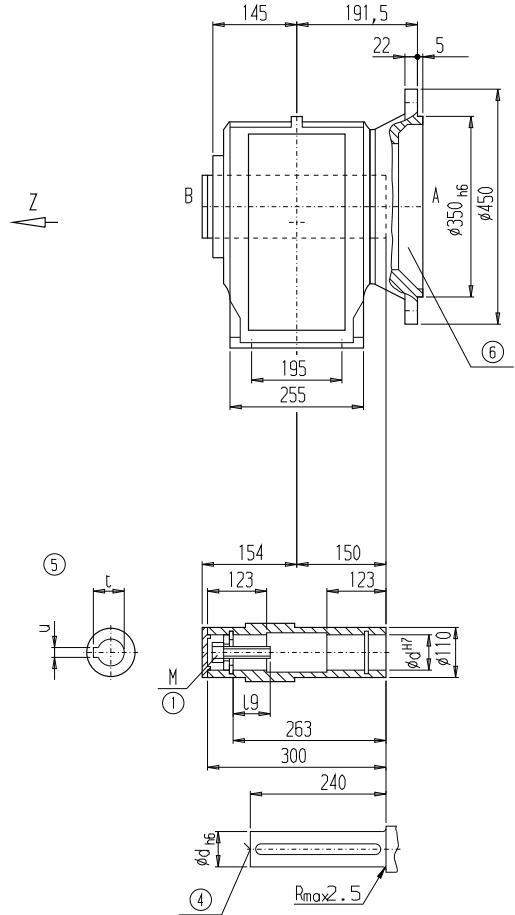
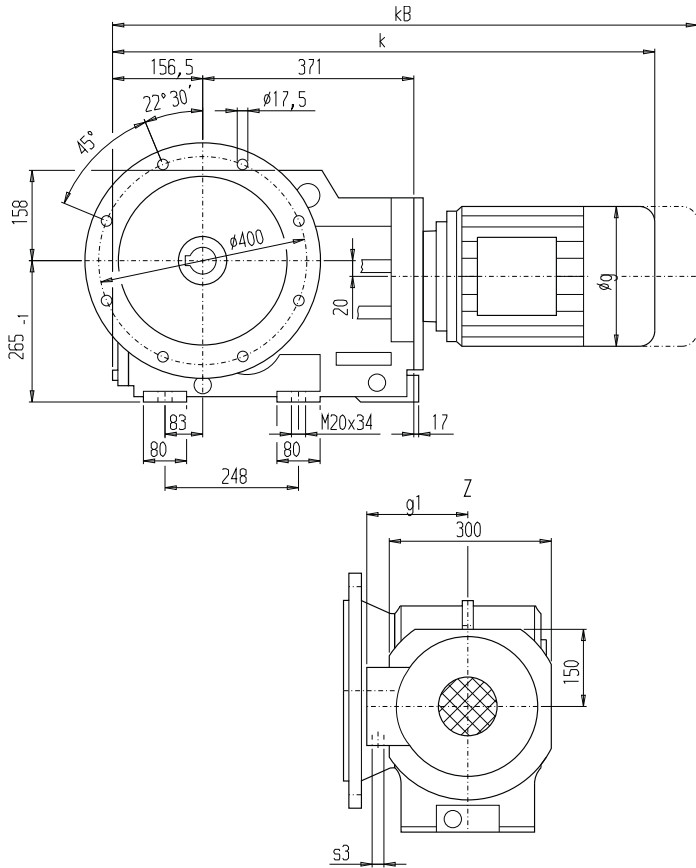
⑦ Hinweis / Note 4 - 83

Kegelradgetriebemotor
Aufsteckausführung mit Flansch

Helical Bevel Gear Motors
Shaft mounted with flange

KAF128

KAF 010



d	l9	M	t	u
80	63,5	M20	85,4	22
70	63,5	M20	74,9	20

Motor	KAF128			Gewicht/Weight		
	k	kB	g	g1	s3	KAF128
M90S	806,5	872,5	176	150	2xM25x1,5	214
M90L	806,5	872,5	176	150	2xM25x1,5	216
M100L	848,5	920,5	194	160	2xM25x1,5	224
M112M	897,5	978,5	218	167	2xM25x1,5	232
M132S	987	1087	258	181	2xM32x1,5	241
M132M	987	1087	258	181	2xM32x1,5	262
M160M	1073,5	1190,5	310	199	2xM32x1,5	276
M160L	1073,5	1190,5	310	199	2xM32x1,5	290
G180M	1093	1238	360	312	2xM40x1,5	357
G180L	1131	1276	360	312	2xM40x1,5	367
G200L	1181	1326	360	312	2xM50x1,5	415

① EN 24014

④ DIN 332

⑤ Paßfeder / -nut DIN 6885
Key / Keyway DIN 6885

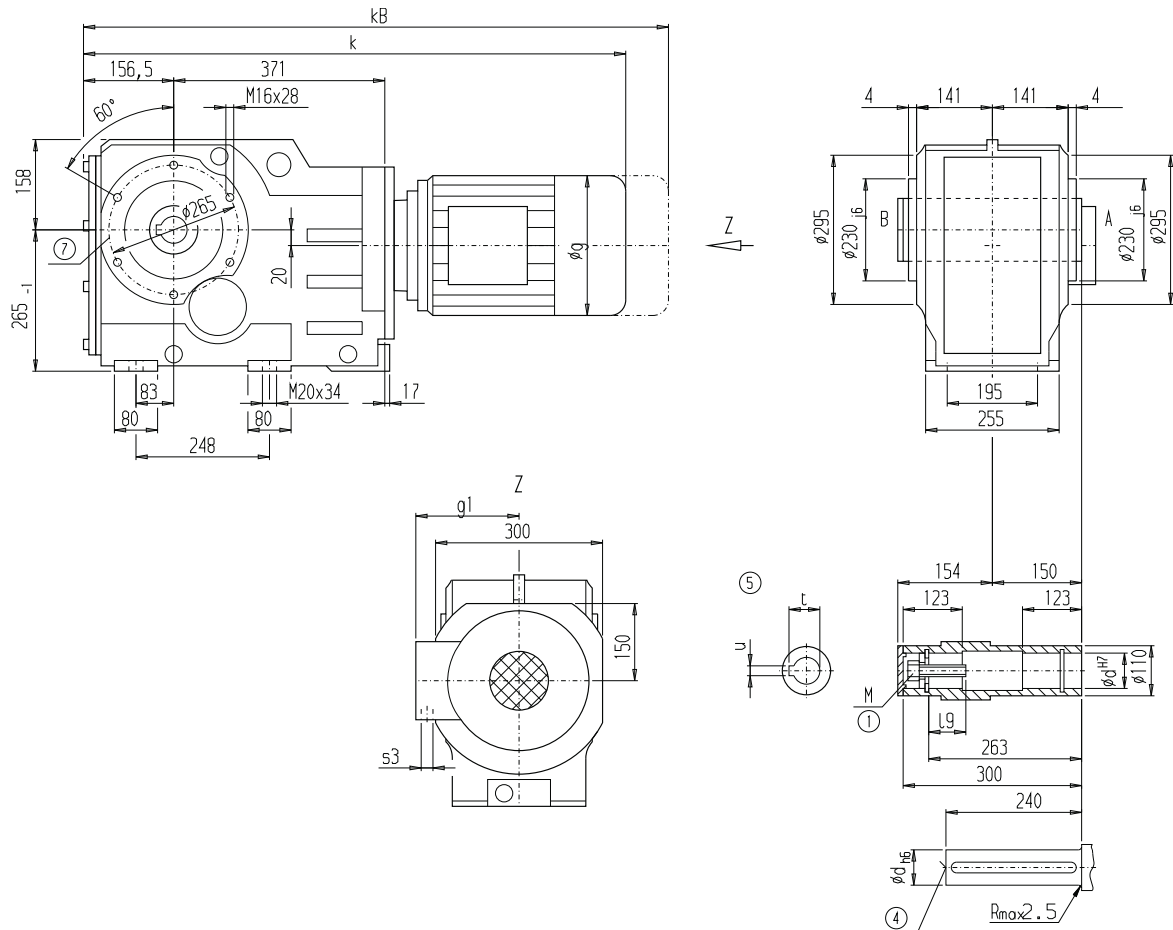
⑥ Hinweis / Note 4 - 82

Kegelradgetriebemotor
Aufsteckausführung mit Zentrierdeckel

Helical Bevel Gear Motors
Shaft mounted with housing flange (C-Type)

KAZ128

KAZ 010



d	I9	M	t	u
80	63,5	M20	85,4	22
70	63,5	M20	74,9	20

Motor	KAZ128					Gewicht/Weight
	k	kB	g	g1	s3	KAZ128
M90S	806,5	872,5	176	150	2xM25x1,5	197
M90L	806,5	872,5	176	150	2xM25x1,5	199
M100L	848,5	920,5	194	160	2xM25x1,5	206
M112M	897,5	978,5	218	167	2xM25x1,5	215
M132S	987	1087	258	181	2xM32x1,5	224
M132M	987	1087	258	181	2xM32x1,5	245
M160M	1073,5	1190,5	310	199	2xM32x1,5	259
M160L	1073,5	1190,5	310	199	2xM32x1,5	273
G180M	1093	1238	360	312	2xM40x1,5	340
G180L	1131	1276	360	312	2xM40x1,5	350
G200L	1181	1326	360	312	2xM50x1,5	398

① EN 24014

④ DIN 332

⑤ Paßfeder / -nut DIN 6885
Key / Keyway DIN 6885

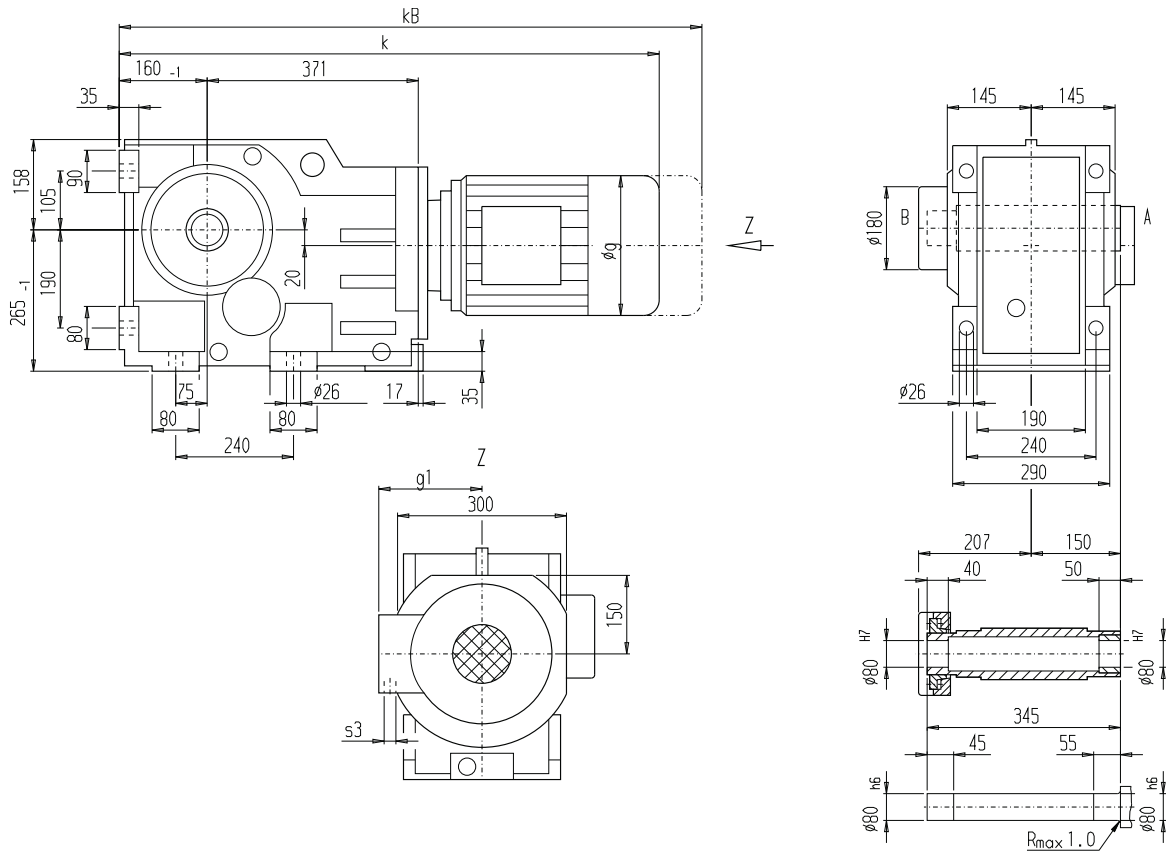
⑦ Hinweis / Note 4 - 83

Kegelradgetriebemotor
Aufsteckausführung mit Schrumpfscheibe

Helical Bevel Gear Motors
Shaft mounted with shrink disk

KAS128

KAS 010



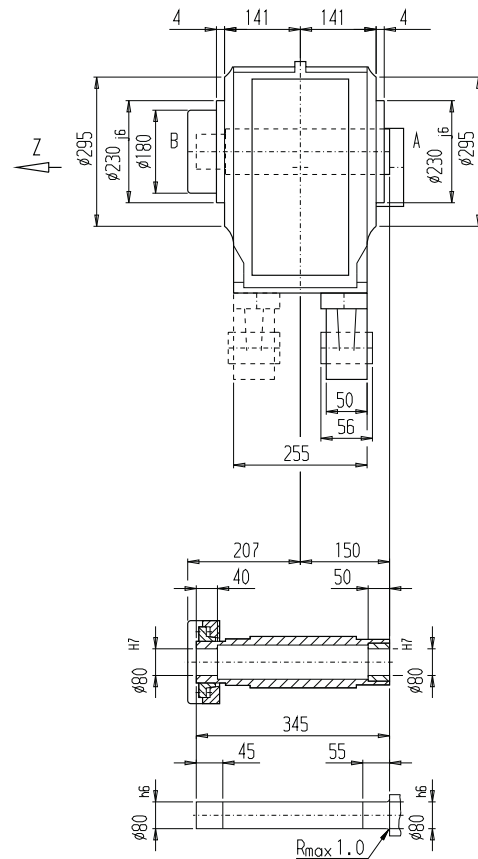
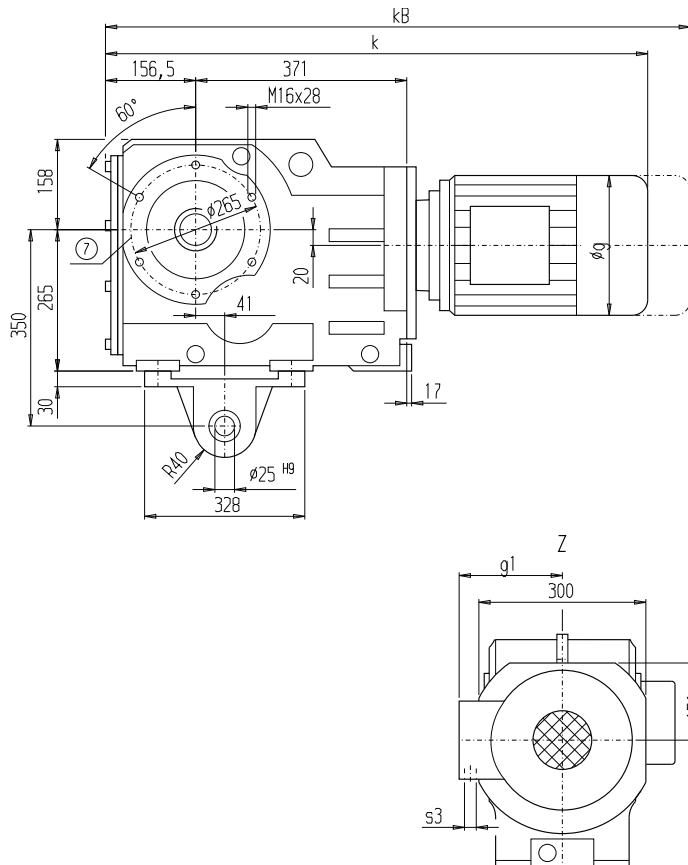
Motor	KAS128					Gewicht/Weight
	k	k _B	g	g ₁	s ₃	KAS128
M90S	810	876	176	150	2xM25x1,5	193
M90L	810	876	176	150	2xM25x1,5	195
M100L	852	924	194	160	2xM25x1,5	203
M112M	901	982	218	167	2xM25x1,5	211
M132S	990,5	1090,5	258	181	2xM32x1,5	220
M132M	990,5	1090,5	258	181	2xM32x1,5	241
M160M	1077	1194	310	199	2xM32x1,5	255
M160L	1077	1194	310	199	2xM32x1,5	269
G180M	1096,5	1241,5	360	312	2xM40x1,5	336
G180L	1134,5	1279,5	360	312	2xM40x1,5	346
G200L	1184,5	1329,5	360	312	2xM50x1,5	394

**Kegelradgetriebemotor
Aufsteckausführung mit Drehmomentstütze und
Schrumpfscheibe**

**Helical Bevel Gear Motors
Shaft mounted with torque arm and shrink disk**

KADS128

KADS 010



Motor	KADS128			Gewicht/Weight		
	k	kB	g	g1	s3	KADS128
M90S	806,5	872,5	176	150	2xM25x1,5	207
M90L	806,5	872,5	176	150	2xM25x1,5	209
M100L	848,5	920,5	194	160	2xM25x1,5	217
M112M	897,5	978,5	218	167	2xM25x1,5	225
M132S	987	1087	258	181	2xM32x1,5	234
M132M	987	1087	258	181	2xM32x1,5	255
M160M	1073,5	1190,5	310	199	2xM32x1,5	269
M160L	1073,5	1190,5	310	199	2xM32x1,5	283
G180M	1093	1238	360	312	2xM40x1,5	351
G180L	1131	1276	360	312	2xM40x1,5	361
G200L	1181	1326	360	312	2xM50x1,5	409

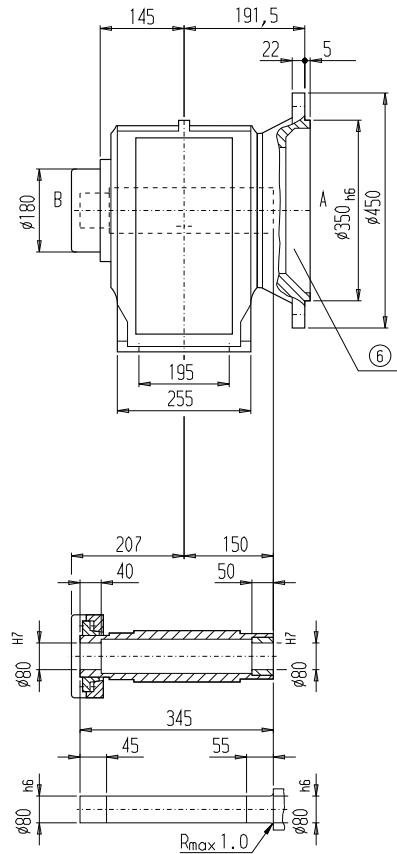
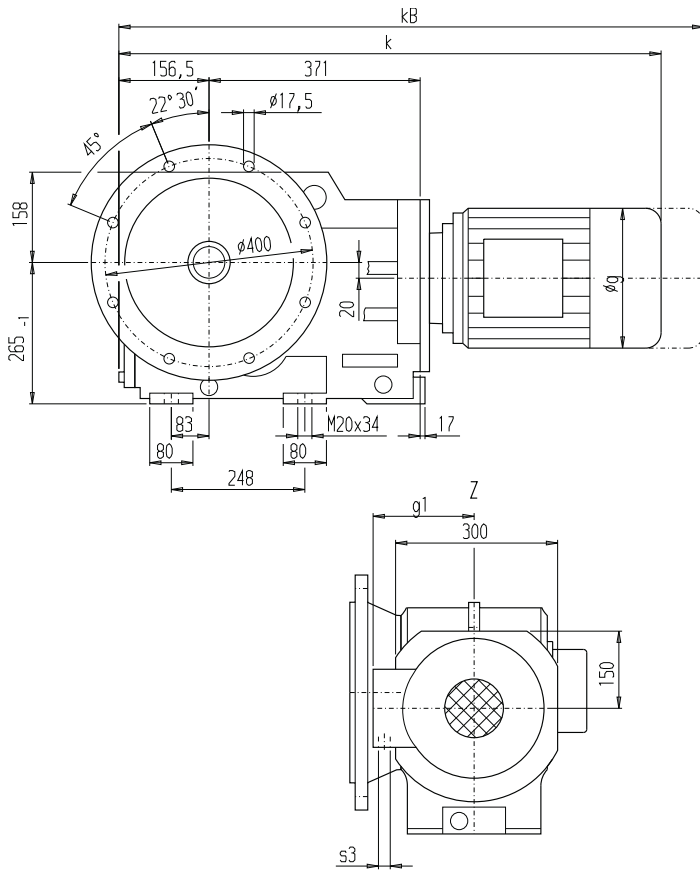
⑦ Hinweis / Note 4 - 83

**Kegelradgetriebemotor
Aufsteckausführung mit Flansch und
Schrumpfscheibe**

**Helical Bevel Gear Motors
Shaft mounted with flange and shrink disk**

KAFS128

KAFS 010



Motor	KAFS128		Gewicht/Weight			
	k	kB	g	g1	s3	KAFS128
M90S	806,5	872,5	176	150	2xM25x1,5	218
M90L	806,5	872,5	176	150	2xM25x1,5	220
M100L	848,5	920,5	194	160	2xM25x1,5	228
M112M	897,5	978,5	218	167	2xM25x1,5	236
M132S	987	1087	258	181	2xM32x1,5	245
M132M	987	1087	258	181	2xM32x1,5	266
M160M	1073,5	1190,5	310	199	2xM32x1,5	280
M160L	1073,5	1190,5	310	199	2xM32x1,5	294
G180M	1093	1238	360	312	2xM40x1,5	362
G180L	1131	1276	360	312	2xM40x1,5	372
G200L	1181	1326	360	312	2xM50x1,5	420

© Hinweis / Note 4 - 82